

# Soirée Reconnaissances



Mercredi 5 février 2020, Delta Trois-Rivières

présentée par



**JOHN DEERE**

# HONNEUR AUX MÉRITES



Club des «300»

Holstein Québec offre un trophée perpétuel à l'éleveur dont le troupeau a obtenu la plus haute MCR combinée. Tous les troupeaux publiables appartenant à un membre de Holstein Québec sont éligibles à ce trophée. La compilation est effectuée du 1<sup>er</sup> janvier au 31 décembre 2018, selon les données reçues de Holstein Canada le 13 décembre 2019. Dans le cas d'une égalité de la MCR combinée, l'ordre alphabétique du préfixe du membre est utilisé pour établir l'ordre d'apparition dans la liste.

Les règles pour un troupeau publiable :

Avoir un minimum de 15 relevés publiables.

Avoir un minimum de 40 % des lactations qui sont terminées/publiables.

Si le troupeau est inscrit à une option 24 h, avoir un minimum de 8 tests sur une période de 365 jours.

Si le troupeau est inscrit à une option alternée, avoir un minimum de 10 tests, dont 5 supervisés sur une période de 365 jours.

| Préfixe     | Nom du membre, ville                                  | Nbre rel. publ. | KG     |      |       | MCR  |      |       |      |
|-------------|---|-----------------|--------|------|-------|------|------|-------|------|
|             |   |                 | Lait   | Gras | Prot. | Lait | Gras | Prot. | Comb |
| ARLA        | Conrad Riendeau, Saint-Césaire                        | 94              | 15 646 | 667  | 520   | 347  | 400  | 362   | 1109 |
| LARELEVE    | Nieuwenhof et associé inc., Saint-Agnès-de-Dundee     | 96              | 14 954 | 573  | 477   | 335  | 346  | 336   | 1017 |
| ROYOLAIT    | Ferme Royolait inc., Ange-Gardien                     | 88              | 14 045 | 590  | 456   | 306  | 346  | 312   | 964  |
| SERIC       | Ferme Seric inc., Napierville                         | 63              | 14 544 | 547  | 459   | 318  | 324  | 317   | 959  |
| CHAMLAB     | Ferme Chamlab inc., Saint-Côme-Linière                | 63              | 14 131 | 567  | 452   | 310  | 336  | 312   | 958  |
| AMBIJOIE    | Ferme laitière Ambijoie inc., Mirabel                 | 95              | 13 461 | 562  | 455   | 296  | 333  | 314   | 943  |
| FRONT VIEW  | Fermes Verhaegen inc., Clarenceville                  | 180             | 14 058 | 564  | 447   | 305  | 330  | 306   | 941  |
| RINGO       | Gilbert Tétreault, Saint-Mathias                      | 62              | 14 280 | 551  | 443   | 312  | 325  | 304   | 941  |
| CHAMBOULAY  | Ferme Chamboulay, Saint-Norbert d'Arthabaska          | 39              | 13 237 | 584  | 431   | 293  | 348  | 299   | 940  |
| GUYETTE     | Ferme Guyette et fils senc, Saint-Clet                | 65              | 12 999 | 535  | 419   | 301  | 334  | 304   | 939  |
| CAMPHOLS    | Ferme L. Campbell et fils inc., Sainte-Sabine         | 71              | 13 829 | 563  | 447   | 300  | 329  | 305   | 934  |
| DREBERT     | Robert Séguin et fils, Sainte-Marthe                  | 106             | 13 258 | 541  | 438   | 297  | 327  | 308   | 932  |
| BERGITTE    | Bertrand Boutin et fils inc., Saint-Georges           | 44              | 13 379 | 586  | 433   | 291  | 342  | 297   | 930  |
| PLAINELAC   | Ferme Plainelac inc., Saint-Vallier                   | 66              | 12 872 | 565  | 437   | 286  | 337  | 305   | 928  |
| VIAU        | Ferme J.D.R. Viau 2000 inc., Saint-Alphonse-de-Granby | 55              | 13 275 | 534  | 446   | 293  | 317  | 309   | 919  |
| RAINHOLM    | Ferme Estermann inc., Dundee                          | 202             | 13 092 | 513  | 422   | 298  | 315  | 303   | 916  |
| BEAUCOISE   | Les Fermes Turmel inc., Sainte-Marie-de-Beauce        | 237             | 13 701 | 497  | 430   | 307  | 301  | 303   | 911  |
| SAUVAGEAU   | Ferme Sauvageau inc., Saint-Thuribe                   | 51              | 13 215 | 547  | 423   | 291  | 326  | 294   | 911  |
| PAVICO      | Ferme Bessette et frères Waterville inc., Waterville  | 103             | 12 948 | 518  | 429   | 292  | 314  | 304   | 910  |
| PURSTEIN    | Ferme Charles Charette et fils inc., Saint-Léon       | 93              | 13 383 | 530  | 436   | 293  | 314  | 301   | 908  |
| BUROCO      | Ferme Buroco inc., Beauceville                        | 68              | 12 533 | 565  | 427   | 276  | 334  | 296   | 906  |
| FERRON      | Ferme Beljealene, Yamachiche                          | 46              | 13 584 | 524  | 437   | 296  | 309  | 300   | 905  |
| LACFRASER   | Ferme M.R Larochelle, Saint-Narcisse-de-Beaurivage    | 40              | 13 138 | 551  | 435   | 284  | 321  | 296   | 901  |
| BELFAU      | Ferme Belfau inc., Rivière-Ouelle                     | 37              | 13 356 | 540  | 429   | 290  | 316  | 293   | 899  |
| GENO        | Ferme Geno inc., Saint-Marc-des-Carières              | 70              | 13 339 | 533  | 430   | 290  | 312  | 294   | 896  |
| GERMEC      | Ferme Germec inc., Hérouxville                        | 110             | 12 980 | 510  | 436   | 287  | 305  | 303   | 895  |
| PHILY       | P Lafontaine, Hérouxville                             | 60              | 12 431 | 543  | 404   | 279  | 327  | 285   | 891  |
| DULET       | Ferme Dulet inc., Saint-Pascal                        | 46              | 12 507 | 509  | 424   | 281  | 309  | 300   | 890  |
| DRAHOKA     | Ferme Drahoka inc., Kamouraska                        | 95              | 12 318 | 526  | 405   | 278  | 320  | 288   | 886  |
| ROSEMARY    | Ferme Silvercrest inc., Saint-Valérien                | 45              | 13 194 | 532  | 438   | 283  | 307  | 296   | 886  |
| MASSICO     | Massicotte Holstein inc., Champlain                   | 119             | 12 273 | 561  | 413   | 270  | 330  | 285   | 885  |
| NOELIDASE   | Noël Maheux et fils inc., Sainte-Marie                | 122             | 13 031 | 537  | 422   | 283  | 314  | 288   | 885  |
| ROMI        | Ferme Romi senc, Saint-Jean-Port-Joli                 | 44              | 12 908 | 523  | 422   | 284  | 310  | 291   | 885  |
| CALIXA      | Ferme M.A. Palardy inc., Calixa-Lavallée              | 61              | 12 137 | 506  | 419   | 275  | 309  | 298   | 882  |
| OKADALE     | Ferme Okadale inc., Oka                               | 37              | 12 512 | 525  | 407   | 279  | 316  | 286   | 881  |
| BRI         | Ferme Trois Chemins inc., Saint-Bernard               | 41              | 12 768 | 513  | 423   | 281  | 304  | 293   | 878  |
| RODVEIL     | Rodveil Holstein, Saint-Simon-les-Mines               | 69              | 13 007 | 518  | 425   | 283  | 304  | 291   | 878  |
| CHARLESVIEW | Ferme Charlesview inc., Saint-Anicet                  | 105             | 12 943 | 468  | 402   | 297  | 289  | 290   | 876  |
| FROHLAND    | Freiland Holstein, Saint-Sylvere                      | 144             | 12 399 | 517  | 415   | 276  | 310  | 290   | 876  |



| Préfixe       | Nom du membre, ville   | Nbre rel. publ. | KG     |      |       | MCR  |      |       |      |
|---------------|--|-----------------|--------|------|-------|------|------|-------|------|
|               |  |                 | Lait   | Gras | Prot. | Lait | Gras | Prot. | Comb |
| DANASTAR      | Danastar Holstein, Saint-Léon-le-Grand                           | 51              | 12 424 | 526  | 408   | 275  | 314  | 285   | 874  |
| STARBLUE      | Ferme Yvon Lévesque et fils senc, Saint-Gabriel-de-Rimouski      | 70              | 12 512 | 512  | 417   | 278  | 306  | 290   | 874  |
| BELLE-RIVIERE | Ferme Belle-Rivière senc, Mirabel                                | 78              | 12 455 | 498  | 415   | 279  | 300  | 292   | 871  |
| GILPERRO      | Ferme Gilpero inc., Saint-Germain                                | 54              | 13 509 | 529  | 420   | 286  | 304  | 281   | 871  |
| MARICO        | Marco Rodrigue et Marie-Claude Marcoux, Saint-Valérien-de-Milton | 57              | 12 325 | 513  | 403   | 277  | 310  | 284   | 871  |
| BELGO         | Ferme Belgo 2012 inc., Acton Vale                                | 93              | 12 729 | 493  | 424   | 281  | 294  | 294   | 869  |
| NIAGARETH     | Ferme Sylvain Laquerre inc., Saint-Casimir                       | 80              | 12 477 | 521  | 420   | 273  | 307  | 288   | 868  |
| DUHIBOU       | Ferme Duhibou inc., Saint-Lambert-de-Lauzon                      | 65              | 12 851 | 513  | 412   | 281  | 303  | 283   | 867  |
| RITER         | Ferme Riter 2010 inc., Saint-Sylvestre                           | 64              | 12 431 | 512  | 412   | 275  | 305  | 287   | 867  |
| DU PETIT BOIS | Ferme du Petit Bois inc., Saint-Valérien                         | 52              | 12 850 | 525  | 422   | 276  | 305  | 285   | 866  |
| TURC          | Ferme Turcotte et fils senc, Saint-Bruno                         | 75              | 12 773 | 527  | 420   | 275  | 305  | 285   | 865  |
| FRANGUIMEL    | Ferme Franguimel inc., Saint-Odilon                              | 70              | 12 301 | 497  | 407   | 276  | 301  | 287   | 864  |
| CLERINDA      | Raynald Gascon, Sainte-Julienne                                  | 51              | 12 119 | 489  | 406   | 273  | 299  | 288   | 860  |
| JEANNIESTAR   | Ferme Jeanniestar, Saint-Charles                                 | 63              | 12 412 | 523  | 403   | 273  | 309  | 278   | 860  |
| FANKHOLM      | Ferme Fankholm Farm, Mont-Saint-Grégoire                         | 48              | 13 098 | 485  | 408   | 289  | 288  | 282   | 859  |
| PROVETAZ      | Ferme Jatou et Gremion, Compton                                  | 132             | 12 280 | 484  | 414   | 275  | 292  | 292   | 859  |
| BELAN         | Ferme Belan Holstein inc., Saint-Victor                          | 35              | 12 401 | 537  | 405   | 269  | 312  | 276   | 857  |
| DEL RIO       | Ferme Del Rio, Saint-Eugène-de-Guigues                           | 59              | 12 161 | 562  | 400   | 262  | 324  | 271   | 857  |
| GAILLARD      | Ferme Gaillard inc., Saint-Valère                                | 65              | 12 110 | 481  | 395   | 277  | 296  | 284   | 857  |
| LAFONTAINE    | Ferme Lafontaine, Chesterville                                   | 39              | 12 600 | 498  | 429   | 273  | 291  | 293   | 857  |
| AMIEN         | Ferme Luc Lapointe inc., Jonquières                              | 45              | 12 327 | 508  | 405   | 272  | 303  | 280   | 855  |
| SELEXIE       | Ferme Selexie, Ham Nord  | 67              | 11 959 | 516  | 416   | 262  | 306  | 287   | 855  |
| ELKA          | Elka Holsteins, Saint-Pascal                                     | 32              | 12 928 | 531  | 418   | 273  | 303  | 278   | 854  |
| COMESTAR      | Comestar Holstein, Victoriaville                                 | 198             | 11 649 | 470  | 391   | 272  | 295  | 286   | 853  |
| PIEDIX        | Ferme Jean-Baptiste Lepage et fils inc., Rimouski                | 49              | 12 099 | 492  | 399   | 273  | 298  | 282   | 853  |
| FILIALE       | Ferme Filiale Saint-Ludger inc., Saint-Ludger                    | 92              | 12 790 | 488  | 421   | 278  | 286  | 288   | 852  |
| JANGIE        | Ferme Jangie 2016 inc., Sainte-Christine                         | 65              | 12 445 | 495  | 405   | 275  | 295  | 282   | 852  |
| SIKA          | Ferme Sika senc, Saint-Charles                                   | 44              | 12 451 | 494  | 406   | 276  | 294  | 282   | 852  |
| SOLJEAN       | Ferme Michel Santerre senc, Saint-Alexandre                      | 54              | 11 861 | 495  | 395   | 268  | 301  | 280   | 849  |
| BELJACAR      | Ferme Beljacar inc., Acton Vale                                  | 83              | 12 485 | 510  | 403   | 272  | 300  | 276   | 848  |
| DEGIL         | Ferme Degil inc., Saint-Bernard                                  | 60              | 12 141 | 477  | 399   | 274  | 291  | 283   | 848  |
| MYSTIQUE      | Ferme Mystique senc, Mirabel                                     | 86              | 12 132 | 501  | 407   | 268  | 298  | 282   | 848  |
| CHEVRIER      | Ferme du Galet inc., Rigaud                                      | 44              | 11 566 | 476  | 406   | 264  | 292  | 291   | 847  |
| BOULET        | Ferme Boulet inc., Saint-François-de-la-Rivière-du-Sud           | 153             | 12 221 | 496  | 402   | 270  | 296  | 280   | 846  |
| JMJ           | Ferme J.M.J. inc., Saints-Anges                                  | 89              | 12 373 | 484  | 423   | 270  | 285  | 291   | 846  |
| SARTIGAN      | Martin et Renaud Boutin inc., Saint-Georges                      | 65              | 12 477 | 549  | 418   | 261  | 309  | 276   | 846  |
| ALNA          | Alain Choinière, Notre-Dame-de-Stanbridge                        | 35              | 12 742 | 483  | 416   | 277  | 283  | 284   | 844  |
| BOISBLANC     | Ferme Boisblanc Holstein inc., Saint-Justin                      | 73              | 11 524 | 494  | 381   | 264  | 306  | 274   | 844  |
| ROQUET        | Barbara Paquet et Sylvio Rodrigue, Saint-Côme-Linière            | 47              | 12 461 | 495  | 398   | 274  | 295  | 275   | 844  |
| BELGARDE      | Ferme Belgarde inc., Acton Vale                                  | 72              | 12 160 | 495  | 407   | 267  | 294  | 282   | 843  |
| JOUBERT       | Ferme de la Carrière, Upton                                      | 37              | 12 106 | 468  | 392   | 275  | 288  | 280   | 843  |
| PRINCY        | G. Begin et fils, Sainte-Germaine-Boulé                          | 42              | 11 978 | 501  | 402   | 265  | 299  | 279   | 843  |
| ROTALY        | Rock Hébert et Nathalie Dumais, Sainte-Hélène-de-Kamouraska      | 47              | 12 289 | 500  | 401   | 269  | 297  | 277   | 843  |
| VALRUEST      | Ferme Valruet, Saint-Anaclet                                     | 39              | 12 639 | 492  | 395   | 278  | 292  | 273   | 843  |
| BERLINE       | Ferme Berline, Rigaud  | 29              | 12 363 | 515  | 411   | 265  | 299  | 278   | 842  |
| DANIQUE       | Ferme Nado Henderson, Saint-Louis-de-Gonzague                    | 94              | 12 498 | 495  | 397   | 275  | 293  | 274   | 842  |
| KAKOUNA       | Ferme Saindon et fils inc., Saint-Alexandre-de-Kamouraska        | 99              | 12 361 | 498  | 396   | 272  | 296  | 274   | 842  |
| PELLERAT      | Ferme Pellerat inc., Saint-Roch-des-Aulnaies                     | 357             | 11 817 | 478  | 388   | 270  | 294  | 278   | 842  |

# HONNEUR AUX MÉRITES



Club des «300»

| Préfixe      | Nom du membre, ville   | Nbre rel. publ. | KG     |      |       | MCR  |      |       | Comb |
|--------------|--|-----------------|--------|------|-------|------|------|-------|------|
|              |  |                 | Lait   | Gras | Prot. | Lait | Gras | Prot. |      |
| PARKHURST    | Ferme Parkhurst inc., Saint-Patrice-de-Beaurivage              | 78              | 12 114 | 511  | 397   | 266  | 301  | 274   | 841  |
| CONIDA       | Ferme Collette et fils inc., Saint-Antoine-sur-Richelieu       | 79              | 12 212 | 505  | 389   | 270  | 300  | 270   | 840  |
| RIVEBLEUE    | Ferme Beaux-Lieux Itée, Rivière Bleue                          | 64              | 12 699 | 509  | 414   | 271  | 292  | 277   | 840  |
| COTOPIERRE   | Ferme Saint-Pierre et fils, Rimouski                           | 94              | 12 479 | 509  | 412   | 267  | 294  | 278   | 839  |
| DELAROSIERE  | Ferme Germiquet, Roxton Falls                                  | 54              | 12 221 | 463  | 399   | 276  | 281  | 282   | 839  |
| JACSARD      | Ferme Adelme Proulx et fils inc., Saint-Anaclet                | 60              | 12 518 | 501  | 408   | 270  | 292  | 277   | 839  |
| CLOVIS       | Clovis Holstein inc., Saint-Alexandre-de-Kamouraska            | 69              | 12 259 | 505  | 407   | 266  | 295  | 277   | 838  |
| NORCA        | Norca Holstein inc., Saint-Pascal                              | 76              | 12 275 | 478  | 402   | 272  | 286  | 280   | 838  |
| PAQUET       | Paquet et frères, Amqui  | 94              | 12 851 | 517  | 406   | 272  | 295  | 271   | 838  |
| LIGNETTE     | Ferme Lignette inc., Saint-Isidore                             | 52              | 12 586 | 500  | 411   | 270  | 289  | 278   | 837  |
| LENIQUE      | Ferme Lenique inc., Saint-Denis-de-la-Boutellerie              | 40              | 12 299 | 500  | 405   | 267  | 292  | 276   | 835  |
| LEHOUX       | B. Lehoux et fils inc., Saint-Elzéar                           | 67              | 12 103 | 505  | 385   | 267  | 300  | 267   | 834  |
| DESDEUXLACS  | La Ferme Hudon et fils inc., Saint-Anaclet                     | 139             | 11 998 | 482  | 397   | 267  | 289  | 277   | 833  |
| JM VALLEY    | JM Valley Holstein, Amqui                                      | 57              | 12 109 | 485  | 394   | 268  | 291  | 274   | 833  |
| VAL-BISSON   | Ferme Val-Bisson inc., Saint-Polycarpe                         | 65              | 11 939 | 494  | 389   | 265  | 296  | 272   | 833  |
| GÉPAQUETTE   | Ferme Gèpaquette (2009) inc., Saint-Paul-d'Abbotsford          | 61              | 12 161 | 502  | 416   | 260  | 290  | 281   | 831  |
| JOYSTEIN     | Ferme Joystein, Saint-Clothilde Horton                         | 30              | 12 546 | 483  | 418   | 269  | 280  | 282   | 831  |
| LABRISE      | Ferme Labrise inc., Saint-Césaire                              | 63              | 12 331 | 481  | 403   | 270  | 283  | 278   | 831  |
| LAPOKITA     | Ferme - École Lapokita, La Pocatière                           | 20              | 11 686 | 472  | 389   | 266  | 288  | 277   | 831  |
| RIVEROUGE    | Ferme Isabelle inc., Coteau-du-Lac                             | 66              | 12 508 | 487  | 413   | 269  | 282  | 279   | 830  |
| SUNTOR       | Suntor Holsteins, Ormstown                                     | 63              | 12 396 | 473  | 395   | 274  | 281  | 275   | 830  |
| MABEL        | Ferme Maguy Normandin inc., Normandin                          | 57              | 12 539 | 496  | 408   | 268  | 287  | 274   | 829  |
| SEJANE       | Ferme Sejane Holstein, Ham-Nord                                | 37              | 11 733 | 457  | 392   | 268  | 281  | 280   | 829  |
| STEVAIN      | Ferme des Sommets, Ascot Corner                                | 62              | 11 762 | 472  | 393   | 265  | 286  | 278   | 829  |
| VERTDOR      | Ferme Vert d'Or inc., Sainte-Hélène                            | 72              | 12 130 | 476  | 401   | 267  | 283  | 278   | 828  |
| DUCHESNET    | H. et R. et D. Duchesne, Saint-Narcisse-de-Rimouski            | 123             | 11 800 | 473  | 392   | 265  | 286  | 276   | 827  |
| HENMAJEMYLI  | Ferme Henmajemyli 9159-5587 Québec inc., Sainte-Germaine-Boulé | 42              | 11 617 | 481  | 382   | 263  | 292  | 272   | 827  |
| DERY         | Ferme Déry et fils inc., Saint-Stanislas                       | 83              | 12 010 | 489  | 387   | 265  | 292  | 269   | 826  |
| DUBENOIT     | Ferme Dubenoit, Sainte-Anne-de-la-Pocatière                    | 92              | 12 557 | 504  | 402   | 267  | 290  | 269   | 826  |
| LAMARIA      | Delapointe inc., Upton   | 114             | 12 424 | 479  | 394   | 272  | 282  | 271   | 825  |
| PLOURDOISE   | J.M.L Holstein senc, Sainte-Monique                            | 49              | 11 631 | 468  | 391   | 262  | 285  | 277   | 824  |
| SAGUENAYENNE | Ferme Saguenayenne, Jonquière                                  | 21              | 11 806 | 528  | 385   | 255  | 308  | 261   | 824  |
| CHARMVALE    | Ferme Mr Chagnon inc., Acton Vale                              | 165             | 12 052 | 486  | 399   | 263  | 286  | 274   | 823  |
| LACTOMONT    | Ferme 236 inc., Saint-Louis-de-Gonzague                        | 114             | 11 945 | 454  | 406   | 265  | 274  | 284   | 823  |
| MONREAL      | Ferme Monreal senc, Les Cèdres                                 | 94              | 12 032 | 480  | 394   | 265  | 285  | 273   | 823  |
| PIERLIE      | Ferme Pierlie senc, Saint-Adelphe-de-Champlain                 | 42              | 11 701 | 474  | 388   | 262  | 287  | 274   | 823  |
| FGF          | Ferme Guimond et fils (1990) , Rimouski                        | 24              | 11 499 | 479  | 383   | 260  | 291  | 271   | 822  |
| MONBRIANT    | Ferme Beaudry et fils, Saint-Valérien                          | 118             | 11 831 | 484  | 395   | 260  | 288  | 274   | 822  |
| RIENDEAU     | Christian Riendeau, Sainte-Martine                             | 66              | 11 643 | 478  | 393   | 260  | 287  | 275   | 822  |
| JUNEAU       | Erik Juneau, Trois-Rives                                       | 29              | 12 001 | 485  | 392   | 263  | 287  | 271   | 821  |
| BASTE        | Sébastien Fontaine, Saint-Barthélemy                           | 19              | 12 205 | 494  | 405   | 261  | 286  | 273   | 820  |
| DESLEDUC     | Ferme Desleduc GMS, Lochaber                                   | 57              | 11 899 | 530  | 396   | 252  | 303  | 265   | 820  |
| GARAY        | Gaspar Fillion, Saint-Sébastien-de-Frontenac                   | 27              | 11 981 | 487  | 392   | 262  | 288  | 270   | 820  |
| JOSELITO     | Ferme Joselito inc., Saint-Sylvestre                           | 53              | 12 532 | 469  | 384   | 274  | 278  | 264   | 816  |
| MICLO        | Jean-Claude Charette, Rigaud                                   | 50              | 11 484 | 459  | 382   | 261  | 282  | 273   | 816  |
| ROBERTIN     | Ferme Robertin inc., Saint-Pie                                 | 67              | 11 537 | 467  | 380   | 261  | 285  | 270   | 816  |
| STEJOBEC     | Ferme Stejobec inc., Saint-Sylvère                             | 81              | 12 304 | 475  | 398   | 267  | 277  | 272   | 816  |
| DUCLICHER    | Ferme Duclicher inc., Saint-Joseph                             | 64              | 11 929 | 476  | 385   | 263  | 284  | 268   | 815  |



| Préfixe     | Nom du membre, ville                                      | Nbre rel. publ. | KG     |      |       | MCR  |      |       |      |
|-------------|---|-----------------|--------|------|-------|------|------|-------|------|
|             |   |                 | Lait   | Gras | Prot. | Lait | Gras | Prot. | Comb |
| TREFLE      | Ferme des Trefles inc., Sainte-Victoire-de-Sorel          | 58              | 12 161 | 478  | 387   | 267  | 281  | 267   | 815  |
| BEAUVIDE    | Ferme Beauvide inc., Sainte-Angèle-de-Monnoir             | 63              | 11 918 | 486  | 383   | 262  | 288  | 264   | 814  |
| GRANDUC     | Ferme Leduc et frères ltée, Beauharnois                   | 80              | 11 760 | 469  | 375   | 264  | 285  | 265   | 814  |
| JOMAMIMEL   | Claude Fournier, L'Ange-Gardien                           | 78              | 12 025 | 474  | 383   | 266  | 282  | 266   | 814  |
| PETRI       | Ferme Petri inc., Saint-André-de-Kamouraska               | 63              | 11 635 | 459  | 393   | 260  | 277  | 277   | 814  |
| RAYNALYNE   | Ferme Raylyne, Saint-Gédéon                               | 83              | 11 506 | 496  | 392   | 252  | 292  | 270   | 814  |
| AMBJOIE     | Ferme laitière Ambjoie inc., Mirabel                      | 52              | 11 721 | 493  | 393   | 255  | 289  | 269   | 813  |
| MCF         | Macdonald College, Sainte-Anne-de-Bellevue                | 69              | 12 030 | 466  | 392   | 265  | 277  | 271   | 813  |
| AQUAREL     | Michel Labbé, Saint-Lazare                                | 56              | 12 231 | 478  | 384   | 266  | 282  | 264   | 812  |
| DESNETTE    | Desnette Holstein, Warwick                                | 57              | 11 551 | 470  | 380   | 259  | 285  | 268   | 812  |
| JEANNIS     | Denis Champagne, Saint-Thomas                             | 44              | 12 004 | 454  | 402   | 264  | 270  | 278   | 812  |
| FRANLU      | Ferme Laterroise, Laterrière                              | 39              | 11 239 | 476  | 381   | 253  | 289  | 269   | 811  |
| BLANCO      | Ferme Blanco inc., Sainte-Luce                            | 50              | 12 148 | 463  | 398   | 265  | 272  | 273   | 810  |
| PRUDENSE    | Ferme Prudense inc., Saint-Alphonse-De-Granby             | 87              | 11 914 | 493  | 380   | 259  | 290  | 261   | 810  |
| BEAUCON     | Ferme Beaucon inc., Sainte-Marguerite                     | 45              | 11 802 | 457  | 385   | 263  | 276  | 270   | 809  |
| CAMPO       | Ferme Campo et frères, Saint-Télesphore                   | 25              | 12 001 | 471  | 386   | 263  | 279  | 267   | 809  |
| DENLOU      | Ferme Denis et Louise Dion, Saint-Narcisse                | 103             | 11 904 | 470  | 390   | 261  | 278  | 270   | 809  |
| DESFOREST   | Ferme Desforest, Sainte-Marcelline                        | 43              | 11 770 | 458  | 389   | 262  | 275  | 272   | 809  |
| KOOLAIT     | Ferme PMJ Koolen inc., Saint-Louis-de-Gonzague            | 55              | 11 836 | 462  | 379   | 264  | 279  | 266   | 809  |
| MACPES      | Ferme Macpès, Saint-Narcisse                              | 43              | 11 778 | 467  | 385   | 261  | 280  | 268   | 809  |
| MAJORIC     | Ferme Majoric inc., Saint-Pascal                          | 54              | 11 851 | 475  | 388   | 260  | 281  | 268   | 809  |
| BERMANIC    | Berger et fils, Saint-Aimé                                | 29              | 13 003 | 471  | 401   | 274  | 268  | 266   | 808  |
| EDITAL      | Édith Morin et Alain Potvin, Saint-Pascal                 | 50              | 11 868 | 453  | 375   | 268  | 275  | 265   | 808  |
| SWISS ACRES | Fermes Gasser ltée, Pike River                            | 66              | 12 002 | 499  | 399   | 255  | 286  | 267   | 808  |
| SCOTTIERE   | Ferme Scottière, Saint-Paul-d'Abbotsford                  | 24              | 11 552 | 489  | 402   | 250  | 284  | 273   | 807  |
| COTERIE     | Ferme L'Henricois inc., Saint-Henri-de-Lévis              | 88              | 11 911 | 483  | 391   | 258  | 282  | 266   | 806  |
| MARICAN     | Ferme Marican inc., Sainte-Hénédiène                      | 94              | 12 034 | 471  | 385   | 263  | 278  | 265   | 806  |
| DUCHESNE    | Ferme Duchesne Holstein, Chicoutimi                       | 34              | 12 357 | 492  | 403   | 259  | 279  | 267   | 805  |
| JYM         | Ferme Jym inc., Kamouraska                                | 70              | 11 536 | 457  | 379   | 259  | 278  | 268   | 805  |
| MAGOLAIT    | Ferme Magolait, Magog                                     | 67              | 11 955 | 449  | 394   | 264  | 268  | 273   | 805  |
| RENADO      | Ferme Renado, Saint-Antoine-de-Tilly                      | 98              | 12 012 | 447  | 397   | 265  | 265  | 275   | 805  |
| FLEURY      | Fleury Holstein, Victoriaville                            | 81              | 11 511 | 464  | 387   | 256  | 278  | 270   | 804  |
| GALAR       | Ferme Galarneau inc., Barraute                            | 44              | 11 457 | 458  | 388   | 256  | 276  | 272   | 804  |
| JIMBERT     | Ferme A.J. Blais inc., Saint-Michel-de-Bellechasse        | 54              | 12 005 | 469  | 377   | 265  | 278  | 261   | 804  |
| DAMIBEL     | Ferme Damibel inc., Saint-Gervais                         | 50              | 12 158 | 465  | 386   | 265  | 274  | 264   | 803  |
| JUMAU       | Ferme Montcalm et frères inc., Saint-Louis-de-Gonzague    | 127             | 11 972 | 454  | 384   | 265  | 271  | 267   | 803  |
| MICMAXSER   | Ferme Michel Fournier et fils inc., Saint-Anselme         | 71              | 11 371 | 462  | 373   | 257  | 281  | 265   | 803  |
| MIKELLANGE  | Domaine Agricole Mikellange inc., Sainte-Edwidge          | 90              | 12 058 | 435  | 386   | 270  | 262  | 271   | 803  |
| TEMPLEWOOD  | Templewood Farm inc., Howick                              | 44              | 11 871 | 474  | 383   | 259  | 280  | 264   | 803  |
| TOP         | Ferme Top, Saint-André Avellan                            | 65              | 11 653 | 469  | 394   | 255  | 277  | 271   | 803  |
| BARIBONLAIT | Ferme Baril Bon Lait inc., Lorrainville                   | 77              | 11 777 | 460  | 391   | 259  | 273  | 270   | 802  |
| COULOMBE    | Coulombe et frères inc., Amqui                            | 57              | 11 499 | 478  | 380   | 254  | 285  | 263   | 802  |
| NORVUE      | Ferme Michel et Nicole Crête inc., Sainte-Agnès-de-Dundee | 73              | 11 802 | 450  | 373   | 265  | 273  | 264   | 802  |
| AGRIMATIC   | Ferme Agrimatic inc., Saint-Charles                       | 41              | 11 064 | 468  | 375   | 250  | 285  | 266   | 801  |
| GUSNIS      | Ferme Gusnis inc., Lacolle                                | 32              | 10 805 | 460  | 362   | 251  | 287  | 263   | 801  |
| LEGERMAU    | Maurice Léger, Saint-Anicet                               | 100             | 11 864 | 467  | 387   | 260  | 275  | 266   | 801  |
| ROUTINA     | Routina Holstein, Coaticook                               | 108             | 11 721 | 442  | 377   | 265  | 269  | 267   | 801  |
| VIEUXSAULE  | Ferme du Vieux Saule, Saint-Esprit                        | 56              | 11 152 | 477  | 372   | 250  | 288  | 263   | 801  |

# HONNEUR AUX MÉRITES



Club des «300»

| Préfixe      | Nom du membre, ville   | Nbre rel. publ. | KG     |      |       | MCR  |      |       | Comb |
|--------------|--|-----------------|--------|------|-------|------|------|-------|------|
|              |  |                 | Lait   | Gras | Prot. | Lait | Gras | Prot. |      |
| AUGER        | Ferme Auger inc., Saint-Léon-le-Grand                        | 72              | 11 078 | 452  | 365   | 255  | 281  | 263   | 799  |
| BOFRAN       | Jean-Francois Beaudoin, Sainte-Marguerite                    | 56              | 11 106 | 462  | 379   | 250  | 281  | 268   | 799  |
| DROLIE       | Drolet et fils, Saint-Raymond                                | 74              | 11 954 | 483  | 391   | 256  | 279  | 264   | 799  |
| DUDOC        | Ferme Du Doc, Sainte-Croix                                   | 93              | 10 971 | 453  | 370   | 252  | 280  | 267   | 799  |
| GYVIE        | Ferme Normandin Gyvie inc., Val-Joli                         | 83              | 11 578 | 463  | 378   | 257  | 278  | 264   | 799  |
| MICHERET     | Ferme Micheret inc., Saint-Zéphirin                          | 131             | 11 643 | 471  | 390   | 254  | 277  | 268   | 799  |
| DUBOUQUET    | Ferme Caron et fils inc., Saint-Roch-des-Aulnaies            | 53              | 11 431 | 444  | 388   | 256  | 269  | 273   | 798  |
| FRANCHE      | Ferme Franche, Saint-Hermas                                  | 109             | 11 284 | 461  | 373   | 254  | 280  | 264   | 798  |
| JOYAL        | Ferme J.M. Gendron et fils inc., Saint-Antoine-sur-Richelieu | 87              | 11 608 | 487  | 388   | 251  | 284  | 263   | 798  |
| KAROLSTEIN   | Ferme Kaven Grandmont inc., Nicolet                          | 31              | 11 133 | 452  | 376   | 253  | 277  | 268   | 798  |
| ROBEL        | Ferme Robel, Jonquiére                                       | 69              | 11 382 | 492  | 381   | 248  | 289  | 261   | 798  |
| ROCHELAU     | Ferme Rochelau inc., Pont Rouge                              | 151             | 11 378 | 444  | 370   | 260  | 273  | 265   | 798  |
| SAINTOUR     | Ferme Barjo inc., Baie-Saint-Paul                            | 39              | 11 668 | 462  | 373   | 260  | 277  | 261   | 798  |
| DEXPRO       | Ferme Dexpro senc, Mirabel                                   | 46              | 11 561 | 464  | 392   | 253  | 274  | 270   | 797  |
| PRE-JOANNE   | Rene Paquin, Saint-Léon-le-Grand                             | 89              | 11 637 | 450  | 388   | 258  | 269  | 270   | 797  |
| VAL D ESPOIR | Ferme Val d'Espoir inc., Saint-Philippe-de-Néri              | 69              | 11 724 | 468  | 380   | 258  | 277  | 262   | 797  |
| BRAIS        | Ferme Brais, Saint-Ignace-de-Stanbridge                      | 85              | 11 801 | 464  | 384   | 258  | 274  | 264   | 796  |
| DELAPLAINE   | Ferme Delaplaine Holstein inc., L'Isle-Verte                 | 95              | 11 630 | 462  | 381   | 256  | 275  | 265   | 796  |
| DEUXL        | Ferme 2L (2015) inc., Saint-Isidore                          | 65              | 11 356 | 459  | 365   | 257  | 280  | 259   | 796  |
| ALLWICK      | Alain Roberge Holstein, Tingwick                             | 41              | 11 535 | 471  | 393   | 251  | 275  | 269   | 795  |
| BAUVREUIL    | Ferme Bauvreuil inc., Sainte-Hénédine                        | 70              | 11 435 | 464  | 381   | 253  | 277  | 265   | 795  |
| BOISVERT     | Michel et Alcide Boisvert, L'Avenir                          | 335             | 11 920 | 455  | 394   | 259  | 267  | 269   | 795  |
| GERANDOR     | Ferme Gerandor, Noyan  | 57              | 11 266 | 457  | 377   | 253  | 276  | 266   | 795  |
| DESARTISANS  | Jean-Claude Lafortune et fils, Saint-Roch-l'Achigan          | 142             | 11 657 | 491  | 373   | 253  | 287  | 254   | 794  |
| FRONTIERES   | Frontières Holsteins senc, Daveluyville                      | 56              | 11 471 | 472  | 381   | 252  | 279  | 263   | 794  |
| GODALE       | Ferme Godale, Saint-Aimé                                     | 88              | 11 617 | 457  | 371   | 259  | 275  | 260   | 794  |
| JAMALAIT     | Ferme Jamalait inc., Saint-Léon-le-Grand                     | 72              | 11 169 | 448  | 369   | 255  | 275  | 264   | 794  |
| KARIBEL      | Ferme Karibel inc., Saint-Paul-de-Joliette                   | 43              | 11 190 | 463  | 370   | 252  | 280  | 262   | 794  |
| DOUBLE-G     | Double-G Farms, Shawville                                    | 64              | 11 852 | 449  | 378   | 262  | 268  | 263   | 793  |
| FLEUVE       | Ferme Racette inc., Saint-Augustin                           | 69              | 11 189 | 468  | 372   | 250  | 282  | 261   | 793  |
| MARYCLERC    | Ferme Maryclerc inc., Sainte-Claire                          | 36              | 10 975 | 451  | 356   | 253  | 281  | 259   | 793  |
| PROGRESSIVE  | Luc Quirion, Saint-Ephrem-de-Beauce                          | 29              | 11 240 | 496  | 358   | 248  | 296  | 249   | 793  |
| DENAULT      | Richard Denault, Montmagny                                   | 53              | 12 115 | 485  | 387   | 257  | 277  | 258   | 792  |
| FLOROMA      | Ferme Floroma inc., Pont Rouge                               | 111             | 11 424 | 473  | 384   | 249  | 279  | 264   | 792  |
| SUDRI        | Ferme Sudri inc., Rivière-Ouelle                             | 70              | 11 611 | 446  | 387   | 257  | 266  | 269   | 792  |
| MAGAMI       | Ferme M.G. Levesque, Ange-Gardien                            | 85              | 11 528 | 454  | 372   | 257  | 273  | 261   | 791  |
| ROCFRAN      | Rock Turcotte, Saint-Adrien-d'Irlande                        | 83              | 11 686 | 463  | 385   | 255  | 272  | 264   | 791  |
| ROMARC       | Romarc Holsteins inc., Plessisville                          | 43              | 11 060 | 440  | 374   | 252  | 271  | 268   | 791  |
| BELEC        | A. et R. Bélanger senc, Mirabel                              | 59              | 11 941 | 474  | 393   | 254  | 273  | 263   | 790  |
| LOUANCO      | Ferme Louanco, Saint-Michel-de-Bellechasse                   | 83              | 11 586 | 489  | 366   | 252  | 287  | 251   | 790  |
| SARRA        | Guylaine et Mario Sarrazin, Wickham                          | 47              | 11 545 | 473  | 375   | 253  | 279  | 258   | 790  |
| SPRINGMEADOW | Springmeadow Farms, Saint-Cyrille-de-Wendover                | 52              | 11 969 | 453  | 383   | 261  | 267  | 262   | 790  |
| VALNICO      | Ferme Valnico inc., Sainte-Brigitte-des-Saults               | 86              | 11 207 | 462  | 386   | 248  | 275  | 267   | 790  |
| VACHETTE     | Ferme S.M. Perreault, Saint-Alexis-de-Montcalm               | 58              | 11 429 | 479  | 372   | 251  | 282  | 256   | 789  |
| JADOUX       | Ferme J. et A. Rioux inc., Saint-Eloi                        | 68              | 11 451 | 463  | 377   | 252  | 275  | 261   | 788  |
| LOOKOUT      | Lookout Holsteins, Canton-de-Hatley                          | 15              | 11 263 | 428  | 378   | 255  | 263  | 270   | 788  |
| ALMAKA       | Ferme Almaka, Mont Carmel                                    | 55              | 11 283 | 449  | 381   | 251  | 270  | 266   | 787  |
| BELETOILE    | Ferme Belétoile inc., Saint-Elzéar                           | 50              | 11 704 | 455  | 377   | 257  | 270  | 260   | 787  |



| Préfixe     | Nom du membre, ville                                     | Nbre rel. publ. | KG     |      |       | MCR  |      |       |      |
|-------------|--|-----------------|--------|------|-------|------|------|-------|------|
|             |  |                 | Lait   | Gras | Prot. | Lait | Gras | Prot. | Comb |
| CANADO      | Claude Couture, Saint-Bernard-de-Lacolle                 | 38              | 11 140 | 436  | 358   | 257  | 271  | 259   | 787  |
| DAOUSIE     | Normand Daoust, Mirabel                                  | 42              | 11 214 | 454  | 373   | 251  | 273  | 263   | 787  |
| FYDBEC      | Ferme Benoit Champagne et fils inc., Saint-Gilles        | 48              | 11 196 | 456  | 363   | 253  | 277  | 257   | 787  |
| GHISLAIR    | Ferme du Haurrocher inc., Warwick                        | 32              | 12 380 | 445  | 398   | 263  | 256  | 268   | 787  |
| F G S       | Ferme Gimar senc, Saint-Jules Beauce                     | 63              | 11 796 | 483  | 372   | 254  | 281  | 251   | 786  |
| HENRICOIS   | Gilles Drouin, Saint-Henri-de-Lévis                      | 62              | 11 573 | 458  | 362   | 258  | 275  | 253   | 786  |
| HIBRO       | Ferme Hibro inc., Warwick                                | 45              | 11 511 | 448  | 380   | 254  | 268  | 264   | 786  |
| LAITXPRT    | Ferme Laitxpert inc., Saint-Marc-de-Figuery              | 59              | 11 152 | 457  | 374   | 249  | 275  | 262   | 786  |
| MARIANT     | Ferme Bouthillette et fils, Guérin                       | 105             | 11 525 | 458  | 384   | 252  | 270  | 264   | 786  |
| TRESY       | Ferme Trésy inc., Shipshaw                               | 63              | 11 064 | 484  | 353   | 247  | 291  | 248   | 786  |
| GELANIS     | Ferme Gelanis, Saint-Boniface                            | 41              | 10 985 | 449  | 368   | 248  | 275  | 262   | 785  |
| LYSEM       | Ferme Lysem senc, Saint-Sévère                           | 45              | 11 678 | 493  | 391   | 245  | 281  | 259   | 785  |
| SAVARON     | Ferme Roland Caron inc., Laurierville                    | 90              | 11 455 | 458  | 377   | 252  | 272  | 261   | 785  |
| DONAR       | Dorothea Beier et Horst Schulz, Saint-Cyrille            | 70              | 10 947 | 462  | 371   | 245  | 279  | 260   | 784  |
| DUBOSSON    | Ferme Dubosson inc., Saint-Théodore-d'Acton              | 44              | 11 492 | 450  | 385   | 252  | 266  | 266   | 784  |
| GARONNE     | Ferme Garonne inc., Saint-Odilon                         | 286             | 11 324 | 457  | 363   | 254  | 275  | 255   | 784  |
| JEANLU      | Ferme J.P. Poulin et fils, Saint-Georges                 | 97              | 11 521 | 474  | 392   | 246  | 274  | 264   | 784  |
| DU BIRON    | Ferme du Biron inc., Princeville                         | 42              | 11 369 | 468  | 367   | 250  | 279  | 254   | 783  |
| LACADY      | Paul-Émile Toupin et fils inc., Saint-Jean-sur-Richelieu | 74              | 11 961 | 461  | 377   | 259  | 268  | 256   | 783  |
| PIMABO      | Ferme Beaudoin Begin inc., Palmarolle                    | 47              | 12 177 | 451  | 390   | 260  | 260  | 263   | 783  |
| BLONDIN     | Ferme Blondin, Saint-Placide                             | 173             | 10 110 | 444  | 355   | 238  | 282  | 262   | 782  |
| DUPOTIER    | Ferme Dupotier inc., Saint-Donat                         | 111             | 11 350 | 417  | 368   | 260  | 257  | 265   | 782  |
| LESPEREE    | Ferme L'Espérée, Saint-Henri-de-Lévis                    | 61              | 11 526 | 462  | 385   | 249  | 271  | 262   | 782  |
| MAXIMA      | Ferme Maxima, Marieville                                 | 58              | 11 446 | 434  | 374   | 257  | 262  | 263   | 782  |
| SYMBIOSE    | R. Paré et fils inc., Compton                            | 110             | 11 671 | 448  | 373   | 258  | 266  | 258   | 782  |
| ROSAT       | Ferme R.L. Rheault inc., Saint-Albert                    | 145             | 11 182 | 449  | 365   | 251  | 272  | 258   | 781  |
| ARCROIX     | Ferme Arthur Lacroix Itée, Saint-Michel                  | 112             | 11 303 | 493  | 363   | 245  | 288  | 247   | 780  |
| CLAUMA      | Ferme Clauma, Saint-Maurice                              | 62              | 11 223 | 474  | 371   | 245  | 280  | 255   | 780  |
| FRANORD     | Ferme Franord inc., Salaberry-de-Valleyfield             | 89              | 11 035 | 440  | 375   | 248  | 267  | 265   | 780  |
| LAVALLOISE  | Ferme des Mille-Iles, Laval                              | 75              | 10 865 | 452  | 358   | 247  | 277  | 256   | 780  |
| WILVOC      | Wilvoc Holsteins, Plaisance                              | 41              | 11 747 | 473  | 402   | 246  | 268  | 266   | 780  |
| BEAUJOUR    | Marcel Beauséjour, Rawdon                                | 53              | 11 529 | 449  | 385   | 252  | 263  | 264   | 779  |
| DELEPINETTE | Adélar Poulin, Scott Jonction                            | 77              | 11 545 | 461  | 391   | 248  | 267  | 264   | 779  |
| DUBRAS      | Ferme du Bras inc., Saint-Isidore-de-Dorchester          | 32              | 10 851 | 427  | 366   | 250  | 266  | 263   | 779  |
| DEPRESVERTS | Ferme Prés Verts inc., Saint-Gabriel                     | 33              | 11 128 | 476  | 384   | 240  | 277  | 261   | 778  |
| GUILBO      | Ferme Guilbo inc., Saint-Roch-de-l'Achigan               | 77              | 11 178 | 454  | 364   | 250  | 273  | 255   | 778  |
| MATAPEDIA   | Ferme Sirois et fils inc., Val Brillant                  | 91              | 11 247 | 446  | 370   | 250  | 268  | 260   | 778  |
| VIAJAC      | Jacques Gauthier et fils, Mirabel                        | 61              | 10 988 | 475  | 374   | 241  | 280  | 257   | 778  |
| ALMO        | Starcrest Ferme Carpentier et fils inc., Béarn           | 49              | 11 598 | 449  | 377   | 253  | 265  | 259   | 777  |
| COMARO      | Ferme Comaro inc., Pont-Rouge                            | 71              | 10 943 | 459  | 357   | 247  | 278  | 252   | 777  |
| ELEGANCE    | Ferme Elegance, Saint-Gervais                            | 32              | 11 817 | 460  | 389   | 251  | 265  | 261   | 777  |
| FILIBER     | Ferme Filiber (1976) Itée, Matane                        | 132             | 11 398 | 464  | 366   | 250  | 275  | 252   | 777  |
| REWILL      | Ferme Rewill, Alma                                       | 57              | 11 484 | 476  | 380   | 246  | 275  | 256   | 777  |
| VIE BELLE   | Sylvie Lacoste, Matane                                   | 102             | 10 391 | 428  | 352   | 245  | 272  | 260   | 777  |
| WALSER      | Ferme Walser et fils inc., Bon-Conseil                   | 114             | 11 264 | 468  | 358   | 249  | 279  | 249   | 777  |
| DESROSS     | Ferme Desross inc., Sainte-Flavie                        | 77              | 11 157 | 464  | 368   | 245  | 276  | 255   | 776  |
| MARRONNIERS | Ferme M. B. Marronniers inc., Honfleur                   | 73              | 11 282 | 443  | 360   | 254  | 268  | 254   | 776  |
| BELJIE      | Jean-Luc Bellemare, Yamachiche                           | 83              | 11 563 | 456  | 382   | 250  | 265  | 260   | 775  |

# HONNEUR AUX MÉRITES



Club des «300»

| Préfixe      | Nom du membre, ville                       | Nbre rel. publ. | KG     |      |       | MCR  |      |       | Comb |
|--------------|--|-----------------|--------|------|-------|------|------|-------|------|
|              |  |                 | Lait   | Gras | Prot. | Lait | Gras | Prot. |      |
| CANCO        | Ferme Canco inc., Saint-Vallier            | 113             | 11 149 | 455  | 369   | 247  | 272  | 256   | 775  |
| DARJEANFILS  | Ferme Al-Rox et fils inc., La Présentation | 54              | 10 951 | 442  | 368   | 247  | 268  | 260   | 775  |
| DUSOLEIL     | Ferme Dusoleil Holstein, Lévis             | 58              | 11 325 | 456  | 372   | 248  | 270  | 257   | 775  |
| ELAMARC      | Ferme Elamarc inc., Saint-Charles          | 66              | 11 746 | 436  | 381   | 257  | 256  | 262   | 775  |
| PAYSANNE     | Ferme Paysanne inc., Honfleur              | 94              | 11 327 | 465  | 371   | 247  | 273  | 255   | 775  |
| RIVIERRA     | Ferme Rivierra inc., Saint-Ephrem          | 46              | 11 742 | 469  | 384   | 250  | 268  | 257   | 775  |
| ROULANTE     | Ferme Roulante, Tingwick                   | 633             | 11 464 | 444  | 373   | 253  | 264  | 258   | 775  |
| SOLESDALE    | Donald & Robert Soles, West Brome          | 44              | 11 421 | 454  | 365   | 252  | 270  | 253   | 775  |
| VALSY        | Ferme Valsy inc., Fabre                    | 51              | 12 109 | 448  | 400   | 255  | 255  | 265   | 775  |
| CHANTAL      | Ferme Chantal, Sainte-Perpétue             | 52              | 11 979 | 463  | 402   | 249  | 260  | 265   | 774  |
| GLOREMI      | Ferme Gloremi, Lac Humqui                  | 71              | 11 760 | 470  | 370   | 252  | 272  | 250   | 774  |
| REHEL        | Ferme Rehel senc, Saint-Bernard            | 49              | 11 690 | 459  | 376   | 252  | 267  | 255   | 774  |
| RYDUC        | Ferme des Frontières senc, Lacolle         | 46              | 11 782 | 444  | 375   | 257  | 260  | 257   | 774  |
| DENISTIER    | Denistier 2411-3185 Québec inc., Rimouski  | 39              | 11 232 | 458  | 369   | 246  | 272  | 255   | 773  |
| FRIBOURG     | La Ferme Pittet inc., Saint-Tite           | 290             | 11 359 | 472  | 374   | 245  | 275  | 253   | 773  |
| PAVUE        | Pavue Farms, Richmond                      | 60              | 11 170 | 458  | 377   | 244  | 269  | 260   | 773  |
| VALBRILLANT  | Ferme Val-Brillant inc., Val-Brillant      | 61              | 10 945 | 479  | 359   | 241  | 284  | 248   | 773  |
| BUCKLAND     | D. Mackinnon Farm Itée, Coaticook          | 91              | 11 227 | 420  | 364   | 255  | 257  | 260   | 772  |
| DARNOC       | Darnoc Holstein inc., Isle-Verte Ouest     | 71              | 11 530 | 456  | 372   | 251  | 267  | 254   | 772  |
| JOLICAP      | Ferme Jolicap inc., Cap-Saint-Ignace       | 71              | 11 396 | 451  | 383   | 247  | 264  | 261   | 772  |
| MACTEN       | Ferme Macten, Macamic                      | 41              | 11 349 | 456  | 380   | 246  | 267  | 259   | 772  |
| MARON        | Ferme Ms Turgeon inc., Saint-Charles       | 60              | 10 715 | 421  | 365   | 247  | 261  | 264   | 772  |
| MILLAITNAIRE | Ferme Millaitnaire, Saint-Samuel           | 45              | 11 432 | 439  | 384   | 250  | 258  | 264   | 772  |
| VIMO         | Gilles Viens, Hatley                       | 181             | 11 201 | 438  | 365   | 251  | 265  | 256   | 772  |







La gagnante est désignée selon la somme de ses déviations combinées ayant servi à l'obtention du titre SUPER 3, selon la liste publiée sur le site web de Holstein Canada entre le 1<sup>er</sup> décembre 2018 et le 30 novembre 2019.

**1. ROYOLAIT MARIJO LAUTHORITY TB-88**

Ferme Royolait inc., Ange-Gardien

|       |             |   |             |                      |   |              |
|-------|-------------|---|-------------|----------------------|---|--------------|
| 03-03 | 391-440-386 | = | <b>1217</b> | +123 +146 +111       | = | <b>+380</b>  |
| 04-06 | 508-599-518 | = | <b>1625</b> | +212 +257 +217       | = | <b>+686</b>  |
| 05-05 | 510-605-528 | = | <b>1643</b> | +211+263 +219        | = | <b>+693</b>  |
|       |             |   |             | Total des déviations | = | <b>+1759</b> |

**2. KNONAUDALE ATWOOD KNOT EX 3E**

Ferme des Trèfles inc., Sainte-Victoire-de-Sorel

|       |             |   |             |                      |   |              |
|-------|-------------|---|-------------|----------------------|---|--------------|
| 04-09 | 429-482-404 | = | <b>1315</b> | +174 +215 +144       | = | <b>+533</b>  |
| 06-03 | 424-455-379 | = | <b>1258</b> | +164 +191 +118       | = | <b>+473</b>  |
| 08-00 | 476-634-432 | = | <b>1542</b> | +205 +351 +162       | = | <b>+718</b>  |
|       |             |   |             | Total des déviations | = | <b>+1724</b> |

**3. JMJ YOURTHEMAN LILAS TB**

Ferme J.M.J. inc., Saints-Anges

|       |             |   |             |                      |   |              |
|-------|-------------|---|-------------|----------------------|---|--------------|
| 03-03 | 434-451-446 | = | <b>1331</b> | +170 +181 +172       | = | <b>+523</b>  |
| 04-03 | 432-542-545 | = | <b>1519</b> | +157 +255 +255       | = | <b>+667</b>  |
| 05-03 | 326-574-422 | = | <b>1322</b> | +52 +274 +27         | = | <b>+453</b>  |
|       |             |   |             | Total des déviations | = | <b>+1643</b> |

**4. PETITCLERC ATWOOD MIST EX 3E**

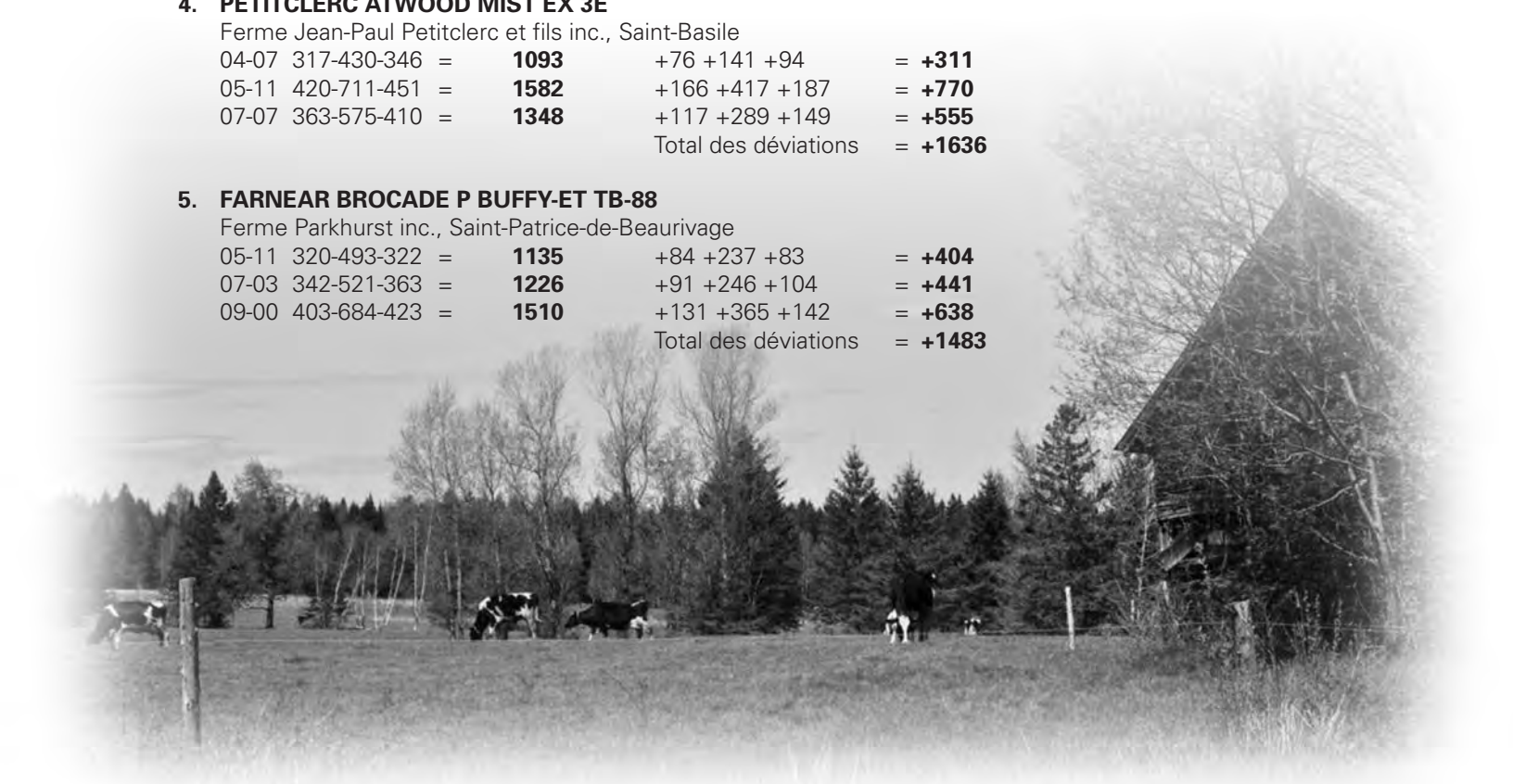
Ferme Jean-Paul Petitclerc et fils inc., Saint-Basile

|       |             |   |             |                      |   |              |
|-------|-------------|---|-------------|----------------------|---|--------------|
| 04-07 | 317-430-346 | = | <b>1093</b> | +76 +141 +94         | = | <b>+311</b>  |
| 05-11 | 420-711-451 | = | <b>1582</b> | +166 +417 +187       | = | <b>+770</b>  |
| 07-07 | 363-575-410 | = | <b>1348</b> | +117 +289 +149       | = | <b>+555</b>  |
|       |             |   |             | Total des déviations | = | <b>+1636</b> |

**5. FARNEAR BROCADE P BUFFY-ET TB-88**

Ferme Parkhurst inc., Saint-Patrice-de-Beaurivage

|       |             |   |             |                      |   |              |
|-------|-------------|---|-------------|----------------------|---|--------------|
| 05-11 | 320-493-322 | = | <b>1135</b> | +84 +237 +83         | = | <b>+404</b>  |
| 07-03 | 342-521-363 | = | <b>1226</b> | +91 +246 +104        | = | <b>+441</b>  |
| 09-00 | 403-684-423 | = | <b>1510</b> | +131 +365 +142       | = | <b>+638</b>  |
|       |             |   |             | Total des déviations | = | <b>+1483</b> |



# HONNEUR AUX MÉRITES



Sont éligibles toutes les vaches dont les MCR ont été reçues et publiées par Holstein Canada entre le 1<sup>er</sup> décembre 2018 et le 30 novembre 2019. Pour cette compilation, nous utilisons la liste des productions supérieures par âge disponible sur le site web de Holstein Canada.

## Trophée Montvic

Décerné au propriétaire de la vache de 1 an ayant la plus haute MCR combinée dans la liste des productions supérieures.

### 1. JMJ BREWMASTER FLEUR, BP-82

Père : MAPEL WOOD BREWMASTER  
01-10 15 629 kg 5,1 % G 3,9 % P (427-586-517) = 1 530  
(+151) (+283) (+218) = (+652)

Ferme J.M.J. inc., Saints-Anges

### 2. JMJ ALLIGATOR SABINI, TB

Père : STANTONS ALLIGATOR-ET  
01-09 13 918 kg 5,6 % G 3,9 % P (364-548-441) = 1 353  
(+90) (+234) (+145) = (+469)

Ferme J.M.J. inc., Saints-Anges

### 3. ARLA BRADNICK CHANIQUE, TB

Père : REGANCREST-GV S BRADNICK-ET  
01-11 15 984 kg 4,8 % G 3,4 % P (405-513-428) = 1 346  
(+64) (+127) (+72) = (+263)

Conrad Riendeau, Saint-Césaire

### 4. ARLA BRADNICK JOYAU, TB

Père : REGANCREST-GV S BRADNICK-ET  
01-11 14 778 kg 4,3 % G 3,3 % P (396-462-406) = 1 264  
(+54) (+70) (+48) = (+172)

Conrad Riendeau, Saint-Césaire

### 5. GUYETTE MEGAWATT FANALY, B-78

Père : LINDENRIGHT MEGAWATT  
01-09 15 320 kg 3,6 % G 3,1 % P (419-413-405) = 1 237  
(+116) (+85) (+101) = (+302)

Ferme Guyette et fils senc, Saint-Clet

## Trophée Albert-Desrosiers

Décerné au propriétaire de la vache de 2 ans ayant la plus haute MCR combinée dans la liste des productions supérieures.

### 1. JMJ SYMPATICO ABINO, BP-81

Père : DYMENTHOLM S SYMPATICO  
02-00 16 743 kg 5,2 % G 3,8 % P (413-577-483) = 1 473  
(+139) (+263) (+187) = (+589)

Ferme J.M.J. inc., Saints-Anges

### 2. ARLA MOGUL CHARALOU, BP-84

Père : MOUNTFIELD SSI DCY MOGUL-ET  
02-01 17 211 kg 4,5 % G 3,5 % P (433-515-464) = 1 412  
(+94) (+129) (+109) = (+332)

Conrad Riendeau, Saint-Césaire

### 3. BEAUCOISE BRODIE PYOLI, TB

Père : BRYCEHOLME BRODIE-ET  
02-07 19 546 kg 3,5 % G 3,1 % P (473-437-452) = 1 362  
(+167) (+133) (+146) = (+446)

Les Fermes Turmel inc., Sainte-Marie-de-Beauce

### 4. ARLA GOLDWYN CHANTILLIE, BP-83

Père : BRAEDALE GOLDWYN  
02-01 16 143 kg 4,6 % G 3,1 % P (418-517-400) = 1 335  
(+78) (+130) (+44) = (+252)

Conrad Riendeau, Saint-Césaire

### 5. GUYETTE DORCY MADEL, BP-81

Père : COYNE-FARMS DORCY-ET  
02-11 17 054 kg 4,8 % G 3,4 % P (398-513-420) = 1 331  
(+95) (+180) (+115) = (+390)

Ferme Guyette et fils senc, Saint-Clet



Sont éligibles toutes les vaches dont les MCR ont été reçues et publiées par Holstein Canada entre le 1<sup>er</sup> décembre 2018 et le 30 novembre 2019. Pour cette compilation, nous utilisons la liste des productions supérieures par âge disponible sur le site web de Holstein Canada.

## Trophée Hector-Béliveau

Décerné au propriétaire de la vache de 3 ans ayant la plus haute MCR combinée dans la liste des productions supérieures.

### 1. JMJ CHELIOS CAROLANE, BP-83

Père : DOMICOLE CHELIOS  
03-05 20 945 kg 5,3 % G 4,2 % P (444-644-595) = 1 683  
(+171) (+353) (+300) = (+824)  
Ferme J.M.J. inc., Saints-Anges

### 2. JMJ DOORMAN BABELLA, BP-82

Père : VAL-BISSON DOORMAN  
03-00 16 173 kg 6,4 % G 4,0 % P (372-633-460) = 1465  
(+105) (+291) (+171) = (+567)  
Ferme J.M.J. inc., Saints-Anges

### 2. NIAGARETH AIRPLANE BOOING, BP-83

Père : BOLDI AIRPLANE  
03-00 18 250 kg 4,8 % G 3,9 % P (418-541-506) = 1 465  
(+146) (+236) (+217) = (+599)  
Ferme Sylvain Laquerre inc., Saint-Casimir

### 3. BEAUCOISE COMMANDER ROUXE, TB

Père : LARCREST COMMANDER-ET  
03-05 19 122 kg 5,0 % G 3,4 % P (416-568-442) = 1 426  
(+113) (+268) (+140) = (+521)  
Les Fermes Turmel inc., Sainte-Marie-de-Beauce

### 4. ARLA DOORMAN JOUVELO, TB-86

Père : VAL-BISSON DOORMAN  
03-03 20 992 kg 4,3 % G 3,3 % P (438-505-455) = 1 398  
(+96) (+111) (+98) = (+305)  
Conrad Riendeau, Saint-Césaire

### 5. JMJ ARTISTIC GRANITY, B-76

Père : SANDY-VALLEY ARTISTIC-ET  
03-03 17 507 kg 5,8 % G 3,6 % P (382-589-421) = 1 392  
(+108) (+286) (+127) = (+521)  
Ferme J.M.J. inc., Saints-Anges

## Trophée Hermas-Lajoie

Décerné au propriétaire de la vache de 4 ans ayant la plus haute MCR combinée dans la liste des productions supérieures.

### 1. BERGITTE BIG KAHUNA HOTMAIL, TB-87

Père : GENERATIONS BIG KAHUNA  
04-00 21 912 kg 5,7 % G 3,2 % P (450-698-451) = 1 599  
(+148) (+332) (+146) = (+626)  
Bertrand Boutin et fils inc., Saint-Georges

### 2. BERGITTE MORGAN HYDRO, BP-83

Père : S-S-I BOOKEM MORGAN-ET  
04-04 19 127 kg 5,9 % G 3,1 % P (373-592-373) = 1 338  
(+81) (+247) (+77) = (+405)  
Bertrand Boutin et fils inc., Saint-Georges

### 3. NIAGARETH WIN ALBROOK, EX-91 2E

Père : GILLETTE WINDBROOK  
04-09 18 009 kg 5,4 % G 4,0 % P (347-509-441) = 1 297  
(+78) (+207) (+156) = (+441)  
Ferme Sylvain Laquerre inc., Saint-Casimir

### 4. MARYCLERC AIKMAN BAMBOA, EX 3E

Père : GEN-I-BEQ AIKMAN  
04-09 16 783 kg 6,3 % G 3,4 % P (341-580-370) = 1 291  
(+77) (+277) (+98) = (+452)  
Ferme Parkhurst inc., Saint-Patrice-de-Beaurivage

### 5. DESLEDUC BRAWLER MADISSON, TB-87

Père : GEN-I-BEQ BRAWLER  
04-08 17 092 kg 6,1 % G 3,3 % P (348-572-361) = 1 281  
(+99) (+272) (+99) = (+470)  
Ferme Desleduc GMS, Lochaber

# HONNEUR AUX MÉRITES



Sont éligibles toutes les vaches dont les MCR ont été reçues et publiées par Holstein Canada entre le 1<sup>er</sup> décembre 2018 et le 30 novembre 2019. Pour cette compilation, nous utilisons la liste des productions supérieures par âge disponible sur le site web de Holstein Canada.

## Trophée Pierre-Léonard

Décerné au propriétaire de la vache de 5 ans ayant la plus haute MCR combinée dans la liste des productions supérieures

### 1. ROYOLAIT MARIJO LAUTHORITY, TB-88

Père : COMESTAR LAUTHORITY  
05-05 25 476 kg 4,4 % G 3,3 % P (510-605-528) = 1 643  
(+211) (+263) (+219) = (+693)  
Ferme Royolait inc., Ange-Gardien

### 2. AUGER STARMAN MANUE, BP-81

Père : JEANNIESTAR STARMAN  
05-11 23 935 kg 4,2 % G 3,1 % P (458-508-442) = 1 408  
(+197) (+226) (+174) = (+597)  
Ferme Auger inc., Saint-Léon-le-Grand

### 3. JMJ YOURTHEMAN LILAS, TB

Père : GILLETTE YOURTHEMAN  
05-03 16 184 kg 6,6 % G 4,2 % P (326-574-422) = 1 322  
(+52) (+274) (+127) = (+453)  
Ferme J.M.J. inc., Saints-Anges

### 4. CARON HARMONICA BENJI, TB-89

Père : BUTZ-BUTLER BENJI-ET  
05-09 19 090 kg 5,5 % G 3,1 % P (369-554-369) = 1 292  
(+109) (+261) (+95) = (+465)  
Sébastien Fontaine, Saint-Barthélemy

### 5. MAGOLAIT WINDBROOK MAROLINA, EX-92 2E

Père : GILLETTE WINDBROOK  
05-03 20 076 kg 5,1 % G 3,1 % P (376-517-373) = 1 266  
(+116) (+253) (+104) = (+473)  
Ferme Magolait, Magog

## Trophée Macleod

Décerné au propriétaire de la vache de 6 ans et plus ayant la plus haute MCR combinée dans la liste des productions supérieures.

### 1. KNONAUDALE ATWOOD KNOT, EX 3E

Père : MAPLE-DOWNS-I G W ATWOOD  
08-00 23 950 kg 4,9 % G 2,9 % P (476-634-432) = 1 542  
(+205) (+351) (+162) = (+718)  
Ferme Des Trèfles inc., Sainte-Victoire-de-Sorel

### 2. FARNEAR BROCADE P BUFFY-ET, TB-88

Père : ENSENADA TABOO PLANET-ET  
09-00 20 733 kg 6,3 % G 3,3 % P (403-684-423) = 1 510  
(+131) (+365) (+142) = (+638)  
Ferme Parkhurst inc., Saint-Patrice-de-Beaurivage

### 3. PETITCLERC ATWOOD MIST, EX 3E

Père : MAPLE-DOWNS-I G W ATWOOD  
07-07 19 362 kg 5,8 % G 3,5 % P (363-575-410) = 1 348  
(+117) (+289) (+149) = (+555)  
Ferme Jean-Paul Petitclerc et fils inc., Saint-Basile

### 4. LEGAULT GOLDWYN GUYLAINE, EX 7E

Père : BRAEDALE GOLDWYN  
11-10 20 083 kg 4,3 % G 3,3 % P (400-473-414) = 1 287  
(+95) (+138) (+107) = (+340)  
Ferme Guyette et Fils senc, Saint-Clet

### 5. VAL D'ESPOIR LITTORAL CLAVIE, BP-83

Père : COMESTAR LITTORAL  
08-00 21 116 kg 4,5 % G 3,0 % P (397-486-389) = 1 272  
(+162) (+228) (+145) = (+535)  
Ferme Kamouraska 2000 inc., Kamouraska



Cette liste est compilée selon les données de Holstein Canada pour les lactations complétées et reçues au fichier central de l'association entre le 1<sup>er</sup> décembre 2018 et le 30 novembre 2019.

- |  |                 |   |                 |
|--|-----------------|---|-----------------|
| <b>1. VAL DES PLOURDE BRETZY</b>   | <b>EX 6E</b>    | <b>16. VALERIEN INFRAROUGE ALUME</b>  | <b>BP-84</b>    |
| 4 309 177 956 kg L 6 750 kg G 3,75 % G 5 347 kg P 2,98 % P<br>Ferme Les Arpents Verts inc., Ferme Val Des Plourde inc.,<br>Cacouna |                 | 3 043 139 260 kg L 4 823 kg G 3,45 % G 4 334 kg P 3,11 % P<br>Marco Rodrigue et Marie-Claude Marcoux,<br>Saint-Valérien-de-Milton |                 |
| <b>2. RAINVY TALENT JANETTE</b>  | <b>TB-88</b>    | <b>17. GERMEC GAZOUILLE MANDOLIN</b>  | <b>BP</b>       |
| 4 015 156 643 kg L 5 290 kg G 3,35 % G 5 063 kg P 3,22 % P<br>Ferme Marlou inc., Sainte-Sabine                                     |                 | 3 010 138 746 kg L 5 120 kg G 3,68 % G 4 316 kg P 3,06 % P<br>Ferme Germec inc., Hérouxville                                      |                 |
| <b>3. ARNITA TERRASON RUBY</b>   | <b>TB</b>       | <b>18. CLEVIRO GIVENCHY PETUNIA</b>   | <b>EX 6E</b>    |
| 4 397 148 413 kg L 5 065 kg G 3,40 % G 4 715 kg P 3,17 % P<br>Anita et Ambros Arnold, Saint-Félix-de-Kingsey                       |                 | 3 507 138 431 kg L 5 846 kg G 4,19 % G 4 500 kg P 3,24 % P<br>Ferme Duchesne Holstein, Chicoutimi                                 |                 |
| <b>4. GEPAQUETTE SKYWAY CELIE</b>  | <b>BP-83</b>    | <b>19. DROLIE ROY DEBORA</b>  | <b>EX-94 8E</b> |
| 3 880 148 195 kg L 5 326 kg G 3,56 % G 4 814 kg P 3,24 % P<br>Ferme Gepaquette (2009) inc., Saint-Paul d'Abbotsford                |                 | 3 366 138 082 kg L 5 741 kg G 4,11 % G 4 541 kg P 3,289 % P<br>Daméstar Holstein, Sainte-Cécile-de-Lévrard                        |                 |
| <b>5. HOLDREAM SHOTTLE RIDA</b>  | <b>EX-91 4E</b> | <b>20. SAVARON SAMUELO MINERVA</b>  | <b>EX 2E</b>    |
| 2 710 147 521 kg L 5 584 kg G 3,78 % G 4 603 kg P 3,09 % P<br>Guillaume et Étienne Lessard, Saint-Honoré-de-Shenley                |                 | 3 169 137 888 kg L 5 121 kg G 3,70 % G 4 401 kg P 3,19 % P<br>Ferme Roland Caron inc., Laurierville                               |                 |
| <b>6. BERGITTE LEDUC SAUVÉE</b>  | <b>EX 5E</b>    | <b>21. DUHIBOU DUNDEE MYSTERE</b>   | <b>TB-88</b>    |
| 3 618 147 171 kg L 5 191 kg G 3,50 % G 4 530 kg P 3,08 % P<br>Bertrand Boutin et fils inc., Saint-Georges                          |                 | 3 213 137 599 kg L 5 235 kg G 3,77 % G 4 342 kg P 3,12 % P<br>Ferme Duhibou inc., Saint-Lambert-de-Lauzon                         |                 |
| <b>7. PICHEL MALIBU SHALOU</b>   | <b>TB</b>       | <b>22. BELLE-RIVIERE BUCKEYE JINNIE</b>   | <b>EX-91 5E</b> |
| 4 715 145 780 kg L 5 649 kg G 3,86 % G 5 023 kg P 3,43 % P<br>Ferme Pichel inc., Saint-Eugène-de-Ladrière                          |                 | 3 185 136 869 kg L 5 570 kg G 4,05 % G 4 619 kg P 3,35 % P<br>Ferme Belle-Rivière senc, Mirabel                                   |                 |
| <b>8. BILARD BUCKEYE SEZA</b>  | <b>BP-81</b>    | <b>23. GALAR GOLDWYN MIR TILLE</b>  | <b>EX-91 9E</b> |
| 3 191 145 470 kg L 5 277 kg G 3,61 % G 4 755 kg P 3,25 % P<br>Ferme Joystein, Saint-Clothilde-de-Horton                            |                 | 3 153 135 703 kg L 5 313 kg G 3,94 % G 4 435 kg P 3,27 % P<br>Ferme Galarneau inc., Barraute                                      |                 |
| <b>9. LIATRIS STORMATIC FANTASTIC</b>  | <b>EX-91 6E</b> | <b>24. PETITCLERC STORMATIC MIMI</b>  | <b>EX-93 7E</b> |
| 3 469 144 902 kg L 5 145 kg G 3,54 % G 4 614 kg P 3,17 % P<br>Ferme Liatris senc, Saint-Félicien                                   |                 | 3 148 135 669 kg L 6 077 kg G 4,42 % G 4 281 kg P 3,15 % P<br>Ferme Jean-Paul Petitclerc et fils inc., Saint-Basile               |                 |
| <b>10. ELKA INN T ERIKA</b>  | <b>TB-87</b>    | <b>25. SERIC GOLDWYN IZEREE</b>   | <b>EX-92 8E</b> |
| 3 196 142 713 kg L 5 078 kg G 3,57 % G 4 634 kg P 3,23 % P<br>Elka Holsteins, Saint-Pascal   |                 | 3 262 135 632 kg L 4 995 kg G 3,67 % G 4 140 kg P 3,05 % P<br>Ferme Seric inc., Napierville                                       |                 |
| <b>11. THIERRY INTEGRITY LUVIA</b>   | <b>EX 4E</b>    | <b>26. FLEURY GOLDWYN BONNIE</b>  | <b>EX-92 6E</b> |
| 4 085 142 314 kg L 5 204 kg G 3,65 % G 4 385 kg P 3,07 % P<br>Thierry Holstein, Hébertville Station                                |                 | 3 356 135 363 kg L 5 721 kg G 4,18 % G 4 405 kg P 3,22 % P<br>Fleury Holstein, Victoriaville                                      |                 |
| <b>12. BELFAST M DUPLEX SPECIAL</b>  | <b>EX 4E</b>    | <b>27. MENALQUE GOTHIK KARESS</b>   | <b>TB-87</b>    |
| 3 190 140 600 kg L 6 864 kg G 4,77 % G 4 887 kg P 3,47 % P<br>Phillipe Lafontaine, Hérouxville                                     |                 | 2 929 133 001 kg L 4 449 kg G 3,31 % G 4 003 kg P 3,01 % P<br>Ferme Buroco inc., Beauceville                                      |                 |
| <b>13. BLONDIN GOLDWYN ISABEL</b>  | <b>TB-88</b>    | <b>28. BERGITTE SPIRTE SNOW</b>   | <b>TB-87</b>    |
| 3 694 140 251 kg L 5 725 kg G 4,08 % G 4 846 kg P 3,45 % P<br>Ferme Ferlou, Saint-Léon   |                 | 3 139 132 851 kg L 5 140 kg G 3,82 % G 3 860 kg P 2,90 % P<br>Bertrand Boutin et fils inc., Saint-Georges                         |                 |
| <b>14. LACTOMONT MILENE MARION</b>   | <b>TB-87</b>    | <b>29. FROHLAND RE DESIGN HELEN</b>   | <b>TB</b>       |
| 3 403 139 944 kg L 4 945 kg G 3,53 % G 4 104 kg P 2,93 % P<br>Daniel et Jane Montpetit, Ferme 236 inc.,<br>Saint-Louis-de-Gonzague |                 | 2 638 132 729 kg L 5 007 kg G 3,79 % G 4 185 kg P 3,15 % P<br>Freiland Holstein, Saint-Sylvere                                    |                 |
| <b>15. NAULY GOLDWYN WITLESS</b>   | <b>TB-87</b>    | <b>30. BARIBONLAIT FASHION SANDY 4696</b>   | <b>BP-82</b>    |
| 3 678 139 453 kg L 4 839 kg G 3,46 % G 4 579 kg P 3,28 % P<br>Naully Holstein, Tingwick  |                 | 4 131 132 548 kg L 4 833 kg G 3,63 % G 4 091 kg P 3,08 % P<br>Ferme Baril Bon Lait inc., Lorrainville                             |                 |



Cette liste est compilée selon les données de Holstein Canada pour les lactations complétées et reçues au fichier central de l'association entre le 1<sup>er</sup> décembre 2018 et le 30 novembre 2019.

|  |                 |  |                 |
|--|-----------------|--|-----------------|
| <b>31. CRISTALLINA BLITZ GLADICE</b>   | <b>BP-82</b>    | <b>46. GERMEC AGILITEE SPIRTE</b>  | <b>TB-87</b>    |
| 3 525 132 534 kg L 4 943 kg G 3,76 % G 4 058 kg P 3,04 % P<br>Ferme Cristallina, Saint-Barthelemy                      |                 | 2 889 127 279 kg L 4 748 kg G 3,72 % G 4 330 kg P 3,39 % P<br>Ferme Germec inc., Hérouxville                     |                 |
| <b>32. GREGORI NORDIC BUTOTIE</b>  | <b>TB-86</b>    | <b>47. LISON MARGMAI GOLDWYN</b>   | <b>EX-92 5E</b> |
| 2 955 132 434 kg L 4 950 kg G 3,73 % G 4 037 kg P 3,03 % P<br>Paul-Émile Toupin et fils inc., Saint-Jean-sur-Richelieu |                 | 2 951 127 184 kg L 5 583 kg G 4,33 % G 3 836 kg P 3,02 % P<br>Ferme Lison inc., Audet                            |                 |
| <b>33. BERTHELTY FBI JENY JUSTICE</b>  | <b>EX 8E</b>    | <b>48. APPELVUE GOLDWYN GINA</b>   | <b>EX-95 7E</b> |
| 3 444 132 275 kg L 5 718 kg G 4,32 % G 4 500 kg P 3,40 % P<br>Ferme Berthely inc., Honfleur                            |                 | 3 291 127 126 kg L 4 584 kg G 3,58 % G 4 119 kg P 3,24 % P<br>Ferme Rolandale, Saint-Flavien                     |                 |
| <b>34. SUDRI GOLDWYN CHIKY</b>   | <b>TB</b>       | <b>49. DANICARD JOJO</b>   | <b>EX-92 4E</b> |
| 3 462 132 173 kg L 5 160 kg G 3,90 % G 4 478 kg P 3,38 % P<br>Ferme Sudri inc., Rivière-Ouelle                         |                 | 3 236 126 628 kg L 4 520 kg G 3,57 % G 3 893 kg P 3,05 % P<br>Ferme Rose Haven, Lorrainville                     |                 |
| <b>35. MIRABEL JORDAN RAMDAM</b>   | <b>EX-92 4E</b> | <b>50. FRONT VIEW LOMAX MANNY</b>  | <b>EX 5E</b>    |
| 3 327 131 025 kg L 4 980 kg G 3,79 % G 4 343 kg P 3,31 % P<br>Holstein Mirabel senc, Mirabel                           |                 | 3 315 126 326 kg L 4 935 kg G 3,90 % G 4 074 kg P 3,21 % P<br>Fermes Verhaegen inc., Clarenceville               |                 |
| <b>36. PAQUET KOLYA GOLDWYN</b>  | <b>EX-92 3E</b> | <b>51. WILSONCREST SHIRLE B G</b>  | <b>EX 5E</b>    |
| 3 085 131 011 kg L 5 343 kg G 4,05 % G 4 257 kg P 3,26 % P<br>Paquet et Frères, Amqui                                  |                 | 3 588 126 135 kg L 5 048 kg G 3,92 % G 3 825 kg P 2,99 % P<br>Ferme Humqui inc., Lac Humqui                      |                 |
| <b>37. MARKSVIEW DUNDEE CHARITY 980</b>  | <b>TB</b>       | <b>52. LARELEVE LAURIN DRAMA</b>   | <b>BP-82</b>    |
| 3 498 130 573 kg L 5 165 kg G 3,91 % G 4 047 kg P 3,09 % P<br>Ferme Tribel inc., Saint-Narcisse                        |                 | 2 662 125 546 kg L 4 664 kg G 3,67 % G 3 895 kg P 3,07 % P<br>Nieuwenhof et Associé inc., Sainte-Agnès-de-Dundee |                 |
| <b>38. CLOVIS GOLDWYN CAROLE</b>   | <b>EX 7E</b>    | <b>53. SENNHOF BLITZ TRAUM</b>   | <b>EX 6E</b>    |
| 3 479 130 292 kg L 5 596 kg G 4,30 % G 4 548 kg P 3,50 % P<br>Ferme Dubenoit, Sainte-Anne-de-la-Pocatière              |                 | 3 134 125 003 kg L 3 537 kg G 2,81 % G 3 546 kg P 2,82 % P<br>Andreas Schlegel, Saint-Camille                    |                 |
| <b>39. FRONT VIEW STARFIRE KARINE</b>  | <b>BP-81</b>    | <b>54. BERGITTE SEPTEMBER QUEEN II</b>   | <b>EX 5E</b>    |
| 3 172 129 751 kg L 5 340 kg G 4,12 % G 4 211 kg P 3,25 % P<br>Fermes Verhaegen inc., Clarenceville                     |                 | 2 908 124 768 kg L 4 815 kg G 3,82 % G 3 871 kg P 3,10 % P<br>Bertrand Boutin et fils inc., Saint-Georges        |                 |
| <b>40. WHIRLWIND OUTSIDE MERCY</b>   | <b>TB-88</b>    | <b>55. BOIS MOU LEANNE SAMUELO</b>   | <b>TB-87</b>    |
| 4 191 129 534 kg L 5 780 kg G 4,43 % G 4 226 kg P 3,24 % P<br>Ferme Tribel inc., Saint-Narcisse                        |                 | 3 273 124 753 kg L 5 232 kg G 4,18 % G 4 140 kg P 3,31 % P<br>Ferme Bois Mou, Saint-Félix-de-Kingsey             |                 |
| <b>41. KNONAUDALE ATWOOD KNOT</b>  | <b>EX 3E</b>    | <b>56. TRIANGLEDOR SAMUELO TARRA</b>   | <b>EX 8E</b>    |
| 2 326 129 484 kg L 5 546 kg G 4,22 % G 4 013 kg P 3,12 % P<br>Ferme Des Trèfles inc., Sainte-Victoire-de-Sorel         |                 | 3 138 124 564 kg L 4 989 kg G 4,00 % G 4 138 kg P 3,32 % P<br>Ferme Triangle d'Or senc, Pierre Lacoste, Farnham  |                 |
| <b>42. KINGSWAY GOLDWYN AEROSMITH</b>  | <b>EX-91 7E</b> | <b>57. GERMEC MEDUSE GILLESPIY</b>   | <b>TB-87</b>    |
| 3 369 128 610 kg L 4 959 kg G 3,83 % G 4 283 kg P 3,32 % P<br>Ferme Sejane Holstein, Ham-Nord                          |                 | 2 549 124 186 kg L 4 049 kg G 3,26 % G 3 895 kg P 3,13 % P<br>Ferme Germec inc., Hérouxville                     |                 |
| <b>43. MEDERIC MARIANGE GOLDWYN</b>  | <b>TB-88</b>    | <b>58. SARTIGAN GOLDWYN RACHA</b>  | <b>EX-91 6E</b> |
| 3 561 128 268 kg L 4 920 kg G 3,83 % G 4 383 kg P 3,40 % P<br>Ferme Perou inc., Baie-Saint-Paul                        |                 | 2 954 124 163 kg L 5 711 kg G 4,58 % G 4 032 kg P 3,25 % P<br>Martin et Renaud Boutin inc., Saint-Georges        |                 |
| <b>44. PARISO ALLEN LEONA</b>  | <b>EX 5E</b>    | <b>59. JACOBS DUNDEE IVANA</b>   | <b>TB</b>       |
| 4 071 127 531 kg L 5 091 kg G 3,97 % G 4 289 kg P 3,36 % P<br>Ferme Pariso inc., Parisville                            |                 | 3 558 123 894 kg L 4 523 kg G 3,63 % G 3 969 kg P 3,19 % P<br>Ferme Liégeoise, Albanel                           |                 |
| <b>45. GILNOR SOUPERS MORTY</b>  | <b>BP-82</b>    | <b>60. AMBIJOIE SALTO 0922</b>   | <b>BP</b>       |
| 3 440 127 324 kg L 5 210 kg G 4,07 % G 4 102 kg P 3,21 % P<br>Ferme Samson et fils inc., Saint-Félix-de-Dalquier       |                 | 2 942 123 616 kg L 3 842 kg G 3,10 % G 3 971 kg P 3,20 % P<br>Ferme Laitière Ambjoie inc., Mirabel               |                 |



Cette liste est compilée selon les données de Holstein Canada pour les lactations complétées et reçues au fichier central de l'association entre le 1<sup>er</sup> décembre 2018 et le 30 novembre 2019.

|   |                 |  |                 |
|---|-----------------|--|-----------------|
| <b>61. SYMA MR BURNS MARIE ANNE</b>   | <b>TB</b>       | <b>70. MEDERIC ORISE RAPTURE</b>   | <b>TB-87</b>    |
| 2 944 123 533 kg L 5 357 kg G 4,34 % G 4 234 kg P 3,42 % P<br>Ferme Syma Holstein, Sainte-Élisabeth                               |                 | 3 979 120 869 kg L 5 580 kg G 4,60 % G 4 042 kg P 3,33 % P<br>Ferme Perou inc., Baie-Saint-Paul                        |                 |
| <b>62. HIRONDELLE MORTY JOSIE</b>   | <b>TB-87</b>    | <b>71. VERTDOR BAMBAM CHARME</b>   | <b>EX 3E</b>    |
| 3 705 123 461 kg L 4 795 kg G 3,87 % G 4 062 kg P 3,29 % P<br>Ferme Hirondelle Sainte-Hélène inc.,<br>Sainte-Hélène-de-Kamouraska |                 | 2 973 120 835 kg L 4 871 kg G 4,03 % G 3 655 kg P 3,01 % P<br>Ferme Vert D'Or inc., Sainte-Hélène                      |                 |
| <b>63. FLOROMA SHOTTE BONNIE</b>  | <b>EX-92 5E</b> | <b>72. DESSAUGES MODEST KARLA</b>  | <b>EX-91 5E</b> |
| 3 022 122 581 kg L 4 863 kg G 3,97 % G 4 013 kg P 3,25 % P<br>Ferme Floroma inc., Pont-Rouge                                      |                 | 3 161 120 656 kg L 4 169 kg G 3,43 % G 3 837 kg P 3,21 % P<br>Ferme des Sauges senc, Farnham                           |                 |
| <b>64. VIAT MAILING LYRIS</b>   | <b>TB-87</b>    | <b>73. SWISS ACRES FARGO PIXIE D</b>   | <b>BP-83</b>    |
| 3 729 122 512 kg L 4 829 kg G 3,93 % G 4 017 kg P 3,28 % P<br>Ferme Les Arpents Verts inc., Cacouna                               |                 | 3 521 120 616 kg L 5 032 kg G 4,17 % G 3 853 kg P 3,17 % P<br>Fermes Gasser Itée, Pike River                           |                 |
| <b>65. MARICAN DAIRY MAN LUKINOU</b>  | <b>TB</b>       | <b>74. OAKFIELD BRIDGESTONE ALEXIE</b>   | <b>EX-92 9E</b> |
| 2 636 121 540 kg L 3 801 kg G 3,13 % G 3 418 kg P 2,81 % P<br>Ferme Marican inc., Sainte-Hénédine                                 |                 | 3 976 120 516 kg L 5 768 kg G 4,76 % G 4 460 kg P 3,70 % P<br>Ferme Oakfield senc, Saint-François-de-la-Rivière-du-Sud |                 |
| <b>66. BERTCO F B I PING</b>  | <b>EX</b>       | <b>75. HAVEN ROSE DOLCY PAGEWIRE</b>   | <b>BP-84</b>    |
| 3 287 121 518 kg L 5 161 kg G 4,23 % G 3 885 kg P 3,19 % P<br>Ferme Bertco, Baie-du-Febvre  |                 | 2 837 120 438 kg L 4 520 kg G 3,77 % G 4 119 kg P 3,41 % P<br>Ferme Rose Haven, Lorrainville                           |                 |
| <b>67. CYRMO BLITZ COOKIE</b>   | <b>TB-87</b>    | <b>76. FRONT VIEW MANDELIN BARB</b>  | <b>TB</b>       |
| 3 239 121 463 kg L 3 962 kg G 3,24 % G 3 605 kg P 2,95 % P<br>Ferme Cyrmo, Milkland Farms, Danville                               |                 | 3 262 120 307 kg L 4 820 kg G 3,97 % G 4 068 kg P 3,35 % P<br>Fermes Verhaegen inc., Clarenceville                     |                 |
| <b>68. LATLAND MODEL F B I</b>  | <b>TB-87</b>    | <b>77. VALNICO FINATA SALTO</b>  | <b>TB-86</b>    |
| 3 369 121 301 kg L 4 924 kg G 4,05 % G 3 727 kg P 3,06 % P<br>Ferme Maxie Nord inc., Saint-Barnabé-Nord                           |                 | 3 332 120 257 kg L 5 269 kg G 4,41 % G 4 289 kg P 3,56 % P<br>Ferme Valnico inc., Sainte-Brigitte-des-Saults           |                 |
| <b>69. MACO COLLY ROY</b>   | <b>BP-83</b>    |  |                 |
| 3 286 120 898 kg L 4 425 kg G 3,64 % G 3 940 kg P 3,23 % P<br>Mario Corriveau, Saint-Vallier                                      |                 |  |                 |

# HONNEUR AUX MÉRITES



*vaches étoiles*

Sont éligibles toutes les vaches ayant ajouté une étoile ou plus entre le 1<sup>er</sup> décembre 2018 et le 30 novembre 2019, portant leur total à huit étoiles ou plus. Pour cette compilation, nous avons utilisé la liste disponible sur le site web de Holstein Canada.

### Exemple de calcul de points: (2/42)

2 points provenant de la progéniture naturelle  
42 points provenant de la progéniture issue de transplantations embryonnaires,  
Total = 44 points.

### Dans les cas d'égalité du nombre d'étoiles, la priorité est donnée:

1. au nombre de points accumulés,  
Exemple: 2 + 42 points = 44 points.
2. au nombre de points provenant de la progéniture naturelle.
3. dans le cas d'une égalité à l'item 2, nous utilisons l'ordre alphabétique du préfixe de l'animal

|  |                 |                    |  |                 |                   |
|--|-----------------|--------------------|--|-----------------|-------------------|
| <b>VIEUXSAULE ALLEN DRAGONFLY</b><br>Ferme du Vieux Saule, Saint-Esprit  | <b>EX-94 2E</b> | <b>43*(7/208)</b>  | <b>BOULET GOLDWYN CANATA</b><br>Massicotte Holstein inc., Champlain  | <b>EX-93 4E</b> | <b>22*(0/110)</b> |
| <b>R-Z BAXTER CARAMEL-ET</b><br>Ferme L. Campbell et fils inc., Sainte-Sabine                                  | <b>TB-89</b>    | <b>38*(0/190)</b>  | <b>BEAVER RAY BELLWOOD VEE</b><br>Jean-Jacques Gauthier, Rawdon  | <b>TB-88</b>    | <b>21*(3/103)</b> |
| <b>VAL-BISSON GOLDWYN MAYA</b><br>Ferme Val-Bisson inc., Saint-Polycarpe                                       | <b>TB-88</b>    | <b>37*(5/180)</b>  | <b>LEHOUX B GOLDWYN RUBY</b><br>B. Lehoux et fils inc., Saint-Elzéar   | <b>EX-94 2E</b> | <b>21*(6/99)</b>  |
| <b>BRAEDALE BALER TWINE</b><br>Syndicat Gen-I-Beq, Saint-Patrice   | <b>TB-86</b>    | <b>34*(27/146)</b> | <b>COMESTAR LAUTAMA GOLDWYN</b><br>Freiland Holstein, Saint-Sylvère  | <b>TB-88</b>    | <b>21*(0/105)</b> |
| <b>TRAMILDA-N BAXTER EMILY-ET</b><br>Michel et Alcide Boisvert, L'Avenir                                       | <b>TB</b>       | <b>34*(3/168)</b>  | <b>JACOBS JASPER BEST</b><br>Ferme Jacobs inc., Cap Santé  | <b>TB-88</b>    | <b>21*(0/105)</b> |
| <b>REGANCREST S CELEBRITY-ET</b><br>Ferme Blondin, Ferme Mystique senc, Saint-Placide                          | <b>EX-94 2E</b> | <b>33*(8/157)</b>  | <b>BRACKLEYFARM CHAMP CHARECTER</b><br>Conrad Riendeau, Saint-Césaire  | <b>EX-93</b>    | <b>20*(11/90)</b> |
| <b>COMESTAR LAUTAMIE TITANIC</b><br>Comestar Holstein, Victoriaville   | <b>TB-89</b>    | <b>33*(5/160)</b>  | <b>LA PRESENTATION GOLDWYN DAHLIA</b><br>Ferme Pellerat inc., Saint-Roch-des-Aulnaies                        | <b>TB-86</b>    | <b>20*(12/88)</b> |
| <b>SUNNYLODGE SKYCHIEF ALEXIS</b><br>Ferme Cloutier et frères senc, Saint-André-d'Argenteuil                   | <b>TB-88</b>    | <b>30*(8/142)</b>  | <b>BOULET GOLDWYN CHALOU</b><br>Ferme Boulet inc., Ferme Vilmer inc.,<br>Saint-Francois-de-la-Rivière-du-Sud | <b>EX-96 3E</b> | <b>19*(0/96)</b>  |
| <b>VIDIA TAMPO OUTSIDE</b><br>Rodveil Holstein, Saint-Simon-les-Mines  | <b>EX 6E</b>    | <b>28*(45/96)</b>  | <b>BRABANTDALE JASPER SPADES</b><br>Ferme Jean-Paul Petitclerc et fils inc., Saint-Basile                    | <b>TB-88</b>    | <b>19*(5/90)</b>  |
| <b>LA PRESENTATION LEONA</b><br>Ferme Parile inc., Ferme Pellerat inc.,<br>Saint-Francois-de-la-Rivière-du-Sud | <b>TB-89</b>    | <b>27*(6/130)</b>  | <b>BARRVALLEY MORTY JANICE</b><br>Ferme Arthur Lacroix Itée, Saint-Michel                                    | <b>EX-93 4E</b> | <b>19*(0/95)</b>  |
| <b>CLOVIS GOLDWYN SPLENDE</b><br>Clovis Holstein inc., Saint-Alexandre-de-Kamouraska                           | <b>TB-88</b>    | <b>26*(0/130)</b>  | <b>JEANLU RUDOLPH BLACK ROSE</b><br>Ferme Yveclair inc., Sainte-Luce   | <b>EX 4E</b>    | <b>19*(0/95)</b>  |
| <b>CALBRETT SHOTTLE LISAMAREE</b><br>Fleury Holstein, Victoriaville  | <b>EX-91</b>    | <b>25*(0/126)</b>  | <b>COMESTAR IGNITER LORIANA</b><br>J.M.S. Amities, Ferme Neuve   | <b>TB-86</b>    | <b>18*(10/80)</b> |
| <b>PARILE KITE ALICIA</b><br>Deslacs Holstein, Victoriaville   | <b>EX 2E</b>    | <b>25*(0/125)</b>  | <b>DAMESTAR ENCOUNTER JOY</b><br>Conrad Riendeau, Saint-Césaire  | <b>TB-86</b>    | <b>18*(9/81)</b>  |
| <b>LEHOUX RUDOLPH ETOILE</b><br>Ferme Riter 2010 inc., Saint-Sylvestre   | <b>EX</b>       | <b>24*(19/101)</b> | <b>CALBRETT GOLDWYN LAYLA-ET</b><br>Comestar Holstein, Speranza Holstein, Victoriaville                      | <b>EX-96 2E</b> | <b>18*(6/84)</b>  |
| <b>BOULET LHEROS CHALY</b><br>Ferme Boulet inc., Saint-Francois-de-la-Rivière-du-Sud                           | <b>TB-89</b>    | <b>24*(0/120)</b>  | <b>BEAUCOISE PLANET PLANE</b><br>Noel Maheux et fils inc., Sainte-Marie                                      | <b>TB-86</b>    | <b>18*(0/90)</b>  |
| <b>STEPIDO OUTSIDE GIRL</b><br>Ferme Stepido, Luskville  | <b>EX-93</b>    | <b>23*(6/110)</b>  | <b>DESLACS RUDOLPH STACIA</b><br>Ferme Prés Verts inc., Saint-Gabriel  | <b>TB</b>       | <b>17*(0/86)</b>  |
| <b>KHW-I AIKA BAXTER</b><br>Syndicat Gen-I-Beq, Saint-Patrice  | <b>TB-89</b>    | <b>23*(4/111)</b>  | <b>VIEUXSAULE TOYSTORY HALEY</b><br>Ferme du Vieux Saule, Saint-Esprit                                       | <b>EX 2E</b>    | <b>17*(0/86)</b>  |
| <b>AMITIES GOLDWYN LOVER</b><br>Gérard Lambert, Sainte-Elisabeth   | <b>EX-91</b>    | <b>22*(0/112)</b>  | <b>PETITCLERC STORM AMY</b><br>Ferme Jean-Paul Petitclerc et fils inc., Saint-Basile                         | <b>EX-92 2E</b> | <b>17*(9/76)</b>  |
| <b>IDEE LEDUC LAINEY</b><br>Pierre Boulet, Montmagny   | <b>EX</b>       | <b>22*(8/103)</b>  | <b>JACOBS JASPER BOUCLE</b><br>Ferme Jacobs inc., Cap Santé  | <b>TB-88</b>    | <b>17*(4/81)</b>  |
| <b>COMESTAR LAUTAMIA BOLTON</b><br>Comestar Holstein, Victoriaville  | <b>TB-87</b>    | <b>22*(5/105)</b>  | <b>COMESTAR MODEL FIA FREELANCE</b><br>Comestar Holstein, Victoriaville                                      | <b>TB</b>       | <b>17*(0/85)</b>  |





|  |                 |                   |   |                 |                   |
|--|-----------------|-------------------|---|-----------------|-------------------|
| <b>RONELEE BOLIVER DREARY-ET</b><br>Michel et Alcide Boisvert, L'Avenir                      | <b>TB-86-US</b> | <b>17*(0/85)</b>  | <b>BERGEROY GOODLUCK ALISSA</b><br>Ferme Desmarais et fils, Roxton Falls                                  | <b>EX-91 2E</b> | <b>14*(0/70)</b>  |
| <b>PAQUET KOLYA GOLDWYN</b><br>Paquet et frères, Amqui                                       | <b>EX-92 3E</b> | <b>16*(7/74)</b>  | <b>MARBRI BAXTER BREEZE</b><br>Dr John Mcouat, Saint-André d'Argenteuil                                   | <b>TB</b>       | <b>14*(0/70)</b>  |
| <b>TINBER BRENDA LEE</b><br>Tinber Holstein inc., Sainte-Cécile-de-Milton                    | <b>TB-88</b>    | <b>16*(22/58)</b> | <b>MYSTIQUE STORM ARABEL</b><br>Ferme Mystique senc, Mirabel  | <b>EX 6E</b>    | <b>13*(30/36)</b> |
| <b>BERGITTE GIVENCHY HOLEY</b><br>Bertrand Boutin et fils inc., Saint-Georges                | <b>TB-88</b>    | <b>16*(20/60)</b> | <b>FLECHEDOR STORMATIC ZITA</b><br>Annie Lecours et Luc Boisvert, Princeville                             | <b>EX-97 3E</b> | <b>13*(6/60)</b>  |
| <b>ROCFRAN SYBEL OUTSIDE</b><br>Rock Turcotte, Saint-Adrien Irlande                          | <b>EX 4E</b>    | <b>16*(11/69)</b> | <b>DUDOC MCCUTCHEN RANCUNE P</b><br>Ferme Du Doc, Sainte-Croix  | <b>TB</b>       | <b>13*(0/66)</b>  |
| <b>BLONDIN R MARKER SUBLIME</b><br>Ferme Blondin, Saint-Placide                              | <b>EX-93</b>    | <b>16*(0/80)</b>  | <b>PINACLE STARKY GOLD</b><br>Ferme Agrimatic inc., Saint-Charles   | <b>TB-88</b>    | <b>13*(15/50)</b> |
| <b>DESPERLE BINA GOLDWYN</b><br>Ferme Laperle, Coaticook                                     | <b>EX</b>       | <b>16*(0/80)</b>  | <b>COTI LEADER ADORABLE</b><br>Ferme Cloutier et frères senc, Saint-André d'Argenteuil                    | <b>EX</b>       | <b>13*(12/53)</b> |
| <b>KARONA RUBEN BONNY</b><br>Clovis Holstein inc., Saint-Alexandre-de-Kamouraska             | <b>EX 4E</b>    | <b>15*(16/60)</b> | <b>LEHOUX BOLTON FABULOUS</b><br>Instinct Holstein, Ferme Du Petit Bois inc.,<br>Pierre Boulet, Montmagny | <b>TB-88</b>    | <b>13*(10/55)</b> |
| <b>LOUISELLE ALLEN EVE</b><br>Daniel Goupil, Honfleur  | <b>EX-91 4E</b> | <b>15*(9/67)</b>  | <b>LESPERRON SHOTTLE SPLENDIA</b><br>Ferme Filiale Saint-Ludger inc., Saint-Ludger                        | <b>EX-91</b>    | <b>13*(10/55)</b> |
| <b>PAT-D'OURS GOLDWYN LASSIE</b><br>Ferme Parkhurst inc., Saint-Patrice-de-Beaurivage        | <b>EX-93</b>    | <b>15*(5/71)</b>  | <b>MYSTIQUE INTEGRITY AMELIE</b><br>Ferme Mystique senc, Mirabel  | <b>EX-94 3E</b> | <b>13*(9/56)</b>  |
| <b>PIERSTEIN DUNDEE GABRIELA</b><br>Pierre Boulet, Montmagny                                 | <b>EX-91</b>    | <b>15*(0/76)</b>  | <b>COMESTAR LIANE STORMATIC</b><br>A. & R. Boulet inc., Saint-Francois                                    | <b>TB-87</b>    | <b>13*(8/57)</b>  |
| <b>REJOGA DUNDEE CONNIE</b><br>Ferme Garondale, Saint-Denis                                  | <b>EX-92 3E</b> | <b>15*(16/59)</b> | <b>SUNTOR LIGHTNING JELICA</b><br>Suntor Holsteins, Ormstown  | <b>EX-93 5E</b> | <b>13*(8/57)</b>  |
| <b>GREGORI SHOTTLE SOPRANO</b><br>Ferme U. Grégoire et fils inc., Saint-Blaise               | <b>EX-92 2E</b> | <b>15*(12/63)</b> | <b>VAL-BISSON WINDBROOK ICECREAM</b><br>Ferme Val-Bisson inc., Saint-Polycarpe                            | <b>EX</b>       | <b>13*(8/57)</b>  |
| <b>BEAUCOISE BEACON PLONE</b><br>Les Fermes Turmel inc., Sainte-Marie-de-Beauce              | <b>EX-92 3E</b> | <b>15*(7/68)</b>  | <b>GILLETTE F B I CABRIELLE</b><br>Ferme Olivier Huard, Saint-Raymond                                     | <b>EX-93 3E</b> | <b>13*(6/59)</b>  |
| <b>LORKA ALADIN LAUZANNE</b><br>Ferme L'Espérance, Saint-Henri-de-Lévis                      | <b>TB-88</b>    | <b>15*(5/70)</b>  | <b>BEAUCOISE IOTA PTOLOME</b><br>Les Fermes Turmel inc., Sainte-Marie-de-Beauce                           | <b>TB</b>       | <b>13*(0/65)</b>  |
| <b>DALA-STAR-RL FEATHER-RED-ET</b><br>Ferme Rolandale, Saint-Flavien                         | <b>TB-88</b>    | <b>15*(0/75)</b>  | <b>COTOPIERRE DISTRIGENE FIONA</b><br>Ferme Saint-Pierre et fils, Rimouski                                | <b>EX-91 2E</b> | <b>13*(0/65)</b>  |
| <b>DAR086 DIXIE RAE</b><br>Raeburn Holsteins, Kellcrest Farms Itée, Howick                   | <b>EX 2E</b>    | <b>15*(0/75)</b>  | <b>MARBRI BAXTER BRANDY</b><br>Dr John Mcouat, Saint-André d'Argenteuil                                   | <b>TB-86</b>    | <b>13*(0/65)</b>  |
| <b>GEN-I-BEQ SHOTTLE BARBI</b><br>Syndicat Gen-I-Beq, Saint-Patrice                          | <b>EX-92</b>    | <b>15*(0/75)</b>  | <b>AMITIES DPR M O M LOVIN</b><br>Belfast Holstein, Saint-Patrice   | <b>TB-87</b>    | <b>12*(0/63)</b>  |
| <b>JACOBS GOLDWYN BRITANY</b><br>Ferme Jacobs inc., Cap Santé                                | <b>EX-96 2E</b> | <b>15*(0/75)</b>  | <b>DUDOC SHOTTLE RIDULE</b><br>Ferme Renado, Saint-Antoine-de-Tilly                                       | <b>TB-86</b>    | <b>12*(0/63)</b>  |
| <b>WIAMY KYANA BOLTON</b><br>Ferme Pat-D'Ours inc., Nemesis Holstein, Saint-Flavien          | <b>TB-88</b>    | <b>15*(0/75)</b>  | <b>STEPIDO BLITZ MAGGY</b><br>Ferme Yves Croteau et fils inc., Tinber Holstein inc., Upton                | <b>EX-91</b>    | <b>12*(8/53)</b>  |
| <b>BEAUCOISE SHOTTLE ROXY</b><br>Les Fermes Turmel inc., Sainte-Marie-de-Beauce              | <b>TB-88</b>    | <b>14*(0/71)</b>  | <b>DESLEUDUC BOLTON MONIA</b><br>Ferme Desleuduc GMS, Lochaber  | <b>EX</b>       | <b>12*(6/55)</b>  |
| <b>CLERINDA OUTSIDE MARIE MAY</b><br>Ferme Syma Holstein, Sainte-Elisabeth                   | <b>EX 2E</b>    | <b>14*(28/42)</b> | <b>FORTALE AMANDA ALLEN</b><br>Ferme Fortale Holstein inc., Saint-Christophe d'Arthabaska                 | <b>EX-92 3E</b> | <b>12*(6/55)</b>  |
| <b>LARELEVE GIBSON SKYE</b><br>Nieuwenhof et Associé inc., Saint-Agnès-de-Dundee             | <b>EX-93 6E</b> | <b>14*(22/48)</b> | <b>VIDIA M LEADER TITOUNE</b><br>Ferme Laitière Rayon d'Or inc., Lemieux                                  | <b>EX</b>       | <b>12*(3/58)</b>  |
| <b>MARYCLERC B CHAMPION SILVIA</b><br>Ferme Maryclerc inc., Sainte-Claire                    | <b>EX-92 2E</b> | <b>14*(10/60)</b> | <b>STEPIDO GOLDWIN MAGIE</b><br>Ferme Stepido, Luskville  | <b>TB-87</b>    | <b>12*(0/61)</b>  |
| <b>LEOTHE BAXTER DAPHNEE</b><br>Ferme Léothé inc., Jonquières                                | <b>TB-88</b>    | <b>14*(5/65)</b>  | <b>DULET ARTES KARLOTE</b><br>Ferme Dulet inc., Saint-Pascal  | <b>TB-88</b>    | <b>12*(14/46)</b> |
| <b>CANYON-BREEZE-I SHOTT ALLISON</b><br>Jean Nault, Naully Holstein, Saint-Paul d'Abbotsford | <b>TB</b>       | <b>14*(3/67)</b>  |   |                 |                   |

# HONNEUR AUX MÉRITES



*vaches étoilées*

|   |                 |                   |  |                 |                   |
|---|-----------------|-------------------|--|-----------------|-------------------|
| <b>COTOPIERRE ALLEN FLORIMIE</b><br>Ferme Saint-Pierre et fils, Rimouski  | <b>EX-95 3E</b> | <b>12*(8/52)</b>  | <b>GEN-I-BEQ PLANET BECKA</b><br>Tinber Holstein inc., Ferme de la Carrière, Upton                       | <b>TB-86</b>    | <b>11*(0/55)</b>  |
| <b>PELLERAT BAXTER SARIE</b><br>Ferme Pellerat inc., Saint-Roch-des-Aulnaies  | <b>EX-91 6E</b> | <b>12*(5/55)</b>  | <b>GITTOISE MAGGY BAXTER</b><br>Ferme Jeanniestar, Gilles Buteau,<br>Saint-Francois-de-la-Rivière-du-Sud | <b>TB-87</b>    | <b>11*(0/55)</b>  |
| <b>GUYETTE IGNITER FANY</b><br>Ferme Guyette et fils senc, Saint-Clet   | <b>EX 2E</b>    | <b>12*(10/50)</b> | <b>IDEE GOLDWYN LYNLEY-ET</b><br>Gen-Com Holstein Itée, Drummondville                                    | <b>EX-93 2E</b> | <b>11*(0/55)</b>  |
| <b>KARONA LHEROS EBONNY</b><br>Clovis Holstein inc., Saint-Alexandre-de-Kamouraska  | <b>EX</b>       | <b>12*(10/50)</b> | <b>JOLIBOIS LUSTRE GOLDWYN</b><br>Ferme Rolandale, Saint-Flavien   | <b>EX-93</b>    | <b>11*(0/55)</b>  |
| <b>CLEROLI SNOWMAN CARAMILK</b><br>Ferme Austral inc., Ferme Maryclerc inc., Antony Boutin,<br>Marie-Christine Leclerc, Saint-Anselme | <b>TB-88</b>    | <b>12*(0/60)</b>  | <b>BOFRAN DUNDEE OCEANE</b><br>Ferme Bourgival, Sainte-Hénédine  | <b>TB-87</b>    | <b>10*(16/37)</b> |
| <b>WABASH-WAY-I SHOTTE EMBER</b><br>Ferme laitière Rayon d'Or inc., Lemieux   | <b>TB-88</b>    | <b>12*(0/60)</b>  | <b>BEAUCOISE ROY DIAMANT E T</b><br>Les Fermes Turmel inc., Sainte-Marie-de-Beauce                       | <b>EX-91 2E</b> | <b>10*(5/48)</b>  |
| <b>MAGOLAIT INQUIRER MAROLINE</b><br>Ferme Magolait, Magog  | <b>TB-86</b>    | <b>11*(35/23)</b> | <b>RAYPIEN GOLDWYN GREAT</b><br>Ferme R. Therrien et fils inc., Saint-Sylvestre                          | <b>EX-92</b>    | <b>10*(8/44)</b>  |
| <b>DUHIBOU SAMUELO PORTEFOLIO</b><br>Ferme Duhibou inc., Saint-Lambert-de-Lauzon  | <b>EX-95 4E</b> | <b>11*(8/48)</b>  | <b>VERTDOR LOU ALBATROS</b><br>Ferme Vert d'Or inc., Sainte-Hélène                                       | <b>EX-94 3E</b> | <b>10*(13/38)</b> |
| <b>BOULET TOYSTORY CATHLEEN</b><br>Ferme Boulet inc., Saint-Francois-de-la-Rivière-du-Sud   | <b>EX-94 3E</b> | <b>11*(6/50)</b>  | <b>KARONA STORM FROST</b><br>Laurent Senechal, Saint-Jean-de-Dieu  | <b>EX 2E</b>    | <b>10*(17/34)</b> |
| <b>DULET LUCKY STAR SPLY</b><br>Ferme Dubenoit, Sainte-Anne-de-La Pocatière   | <b>EX</b>       | <b>11*(4/52)</b>  | <b>SPEEK-NJ OBSERV FANDANGO-ET</b><br>Ferme J.P. Poulin et fils, Saint-Georges                           | <b>TB-87</b>    | <b>10*(3/48)</b>  |
| <b>LAUDUC LINJET MATRICE</b><br>Ferme Holstein Lauduc inc., Beauharnois   | <b>EX 4E</b>    | <b>11*(4/52)</b>  | <b>TOP GOLDWYN ALLANIE</b><br>Ferme Top, Saint-André Avellin   | <b>EX 2E</b>    | <b>10*(3/48)</b>  |
| <b>ELIJEAN GOLDWYN LAURINE</b><br>Claude Boivin, Ferme Harvey et frères inc., Alma  | <b>EX</b>       | <b>11*(2/54)</b>  | <b>MYSTIQUE GERARD ARTISTE</b><br>Ferme Mystique senc, Mirabel   | <b>TB-88</b>    | <b>10*(0/51)</b>  |
| <b>COMESTAR HORIZON JASPER</b><br>Comestar Holstein, Victoriaville  | <b>EX 2E</b>    | <b>11*(0/56)</b>  | <b>BEAVER VALE JAMES KAYLIE</b><br>Conrad Riendeau, Saint-Césaire  | <b>EX-94 3E</b> | <b>10*(27/23)</b> |
| <b>GILLETTE SNOWMAN CASSIDY</b><br>Ferme Denis et Louise Dion, Ferme Parkhurst inc.,<br>Jocelyn Breton, Saint-Narcisse                | <b>TB-88</b>    | <b>11*(0/56)</b>  | <b>LAINSON HYBRIDE GOLDWYN</b><br>Ferme Lainson, Saint-Maurice   | <b>EX</b>       | <b>10*(12/38)</b> |
| <b>REGAN-ALH DOMAIN DAYA-ET</b><br>Ferme Syma Holstein, Sainte-Élisabeth  | <b>EX-93 2E</b> | <b>11*(0/56)</b>  | <b>REDAMA CHROME LYSO</b><br>Fermes Rodolphe Poutré et fils inc., Saint-Ignace-de-Stanbridge             | <b>EX 2E</b>    | <b>10*(12/38)</b> |
| <b>SARTIGAN GOLDWYN ROKAILLE</b><br>Martin et Renaud Boutin inc., Saint-Georges   | <b>TB-87</b>    | <b>11*(27/28)</b> | <b>GEN-I-BEQ STORMATIC SPLENDISSA</b><br>Ferme Plainelac inc., Saint-Vallier                             | <b>EX-91 4E</b> | <b>10*(11/39)</b> |
| <b>GARDENVALE JED ANNIE</b><br>Douglas Morrison, Kingsbury  | <b>EX-94 3E</b> | <b>11*(25/30)</b> | <b>DELEPINETTE REINE GOLDWYN</b><br>Adélar Poulin, Scott-Jonction  | <b>EX-91</b>    | <b>10*(7/43)</b>  |
| <b>DUPASQUIER WILDFIRE PENNY</b><br>Ferme Hatée, Jérôme Chénard et Melanie Dubé,<br>Karine Chénard et Yan Rioux, Rimouski             | <b>EX-95 5E</b> | <b>11*(14/41)</b> | <b>GREGORI CHAMPION SOPA</b><br>Ferme U. Grégoire et fils inc., Saint-Blaise                             | <b>TB-87</b>    | <b>10*(6/44)</b>  |
| <b>MORSAN LOVELY MISS BAXTER</b><br>Ferme Blondin, Ferme Jean-Paul Petitclerc et fils inc., Saint-Placide                             | <b>EX-93 4E</b> | <b>11*(14/41)</b> | <b>NOELIDASE STACY BLITZ</b><br>Noel Maheux et fils inc., Sainte-Marie                                   | <b>EX-92 5E</b> | <b>10*(6/44)</b>  |
| <b>CORADIE FOOTPRINT SOFINA</b><br>Sylvain Cossette et associés, Saint-Maurice  | <b>EX-91 4E</b> | <b>11*(11/44)</b> | <b>VIDIA MORTY TRICIA</b><br>Rodveil Holstein, Saint-Simon-les-Mines                                     | <b>TB-87</b>    | <b>10*(5/45)</b>  |
| <b>DULET ARMSTEAD KIM 1</b><br>Ferme Dubenoit, Sainte-Anne-de-La Pocatière  | <b>TB-87</b>    | <b>11*(11/44)</b> | <b>STEPIDO BLITZ MAGIE</b><br>Ferme Stepido, Luskville   | <b>EX-92 3E</b> | <b>10*(4/46)</b>  |
| <b>PIERRICHE VISION CRYSTAL</b><br>Ferme Pierriche inc., Saint-Apollinaire  | <b>EX 3E</b>    | <b>11*(7/48)</b>  | <b>GEN-I-BEQ BAXTER BRITANY</b><br>Ferme Charpentier, Sawyerville  | <b>TB-86</b>    | <b>10*(3/47)</b>  |
| <b>KAROBERT ALLEN RONYNA</b><br>Alain Robert et Caroline Breton, Saint-Anselme  | <b>EX-92 4E</b> | <b>11*(6/49)</b>  | <b>GINARY BOLTON SONJA</b><br>Olivier Fleury, Delapointe inc., L'Avenir                                  | <b>EX</b>       | <b>10*(2/48)</b>  |
| <b>MCLEAN'S TALENT DALIA</b><br>Ferme Arthur Lacroix Itée, Saint-Michel   | <b>EX-95 4E</b> | <b>11*(4/51)</b>  | <b>BERAUTEK RED MARKER DIVINE</b><br>Ferme Lysem senc, Saint-Sévère                                      | <b>EX 6E</b>    | <b>10*(0/50)</b>  |
| <b>AMITIES REGGIE LAURA</b><br>J.M.S. Amitiés, Ferme-Neuve  | <b>EX-93 3E</b> | <b>11*(0/55)</b>  | <b>CHARPENTIER O MAN MADAM</b><br>Ferme Charpentier, Sawyerville   | <b>TB</b>       | <b>10*(0/50)</b>  |



|   |                 |                  |   |                 |                  |
|---|-----------------|------------------|---|-----------------|------------------|
| <b>FILIALE OMAN SPAGHETTI</b><br>Ferme Filiale Saint-Ludger inc., Saint-Ludger                                    | <b>EX 3E</b>    | <b>10*(0/50)</b> | <b>BERTHELY FBI JENY JUSTICE</b><br>Ferme Berthely inc., Honfleur                       | <b>EX 8E</b>    | <b>8*(16/26)</b> |
| <b>GEN-I-BEQ SNOWMAN AKILIA</b><br>Antony Boutin, Marie-Christine Leclerc,<br>Ferme Maryclerc inc., Sainte-Claire | <b>EX</b>       | <b>10*(0/50)</b> | <b>MS GOLDWYN ALANA-ET</b><br>Ferme Fortale Holstein inc., Pierre Boulet, Montmagny     | <b>EX-96 2E</b> | <b>8*(6/36)</b>  |
| <b>HOBBY HOLLOW GOLDWYN BECKIE</b><br>Dr John Mcouat, Saint-André-d'Argenteuil                                    | <b>EX</b>       | <b>10*(0/50)</b> | <b>ELMBRIDGE FM LOVEABLE RED</b><br>Lookout Holsteins, Canton-de-Hatley                 | <b>EX-94 4E</b> | <b>8*(5/37)</b>  |
| <b>SUNNYFIELD KIZZY</b><br>Ferme Blondin, Saint-Placide   | <b>EX-93</b>    | <b>10*(0/50)</b> | <b>BOULET GOLDWYN CHELSEA</b><br>Ferme Boulet inc., Saint-Francois-de-la-Rivière-du-Sud | <b>TB-86</b>    | <b>8*(0/42)</b>  |
| <b>JOLIBOIS DORIS DUNDEE</b><br>Ferme Rolandale, Saint-Flavien  | <b>EX-94 4E</b> | <b>9*(15/33)</b> | <b>FARNEAR BROCADE P BUFFY-ET</b><br>Ferme Parkhurst inc., Saint-Patrice-de-Beaurivage  | <b>TB-88</b>    | <b>8*(0/42)</b>  |
| <b>DROLIE STORMATIC BENTLEY</b><br>Drolet et fils, Saint-Raymond  | <b>EX-92 2E</b> | <b>9*(0/48)</b>  | <b>PINEHAVEN ALLEN JENNY</b><br>Raynald Gascon, Sainte-Julienne                         | <b>EX-91 2E</b> | <b>8*(14/27)</b> |
| <b>PAVUE LADY MANAT MAUVE</b><br>Pavue Farms, Richmond  | <b>EX-91 4E</b> | <b>9*(14/33)</b> | <b>AMITIES SHOTTLE LILI</b><br>Ferme Canco inc., Saint-Vallier                          | <b>EX-92</b>    | <b>8*(7/34)</b>  |
| <b>BENLAUR RUDOLPH ROBINA</b><br>Ferme Benlaur, Rivière-Ouelle  | <b>TB</b>       | <b>9*(13/34)</b> | <b>BEAUVAIR RAJON GOLDWYN</b><br>Ferme Beauvair inc., Lemieux                           | <b>EX-91 2E</b> | <b>8*(7/34)</b>  |
| <b>MYSTIQUE SPIRTE AMANA</b><br>Ferme Mystique senc, Mirabel  | <b>EX-94 2E</b> | <b>9*(9/38)</b>  | <b>YVECLAIR G BLACKACE</b><br>Ferme Mont Comi, Saint-Donat                              | <b>EX-91 3E</b> | <b>8*(4/37)</b>  |
| <b>VERTDOR MORTY ARY</b><br>Elka Holsteins, Saint-Pascal  | <b>EX 3E</b>    | <b>9*(0/47)</b>  | <b>REDAMA ALLEN LICE</b><br>Ferme Jacobs inc., Cap-Santé                                | <b>EX-93 3E</b> | <b>8*(3/38)</b>  |
| <b>ELMSIDE VIEW JOURNALIST LEA</b><br>Ferme Dulet inc., Saint-Pascal  | <b>EX-91 3E</b> | <b>9*(10/36)</b> | <b>MYSTIQUE GOLDWYN MAYANA</b><br>A. et R. Bélanger senc, Mirabel                       | <b>EX-93 3E</b> | <b>8*(6/35)</b>  |
| <b>LOOKOUT GOLDWYN LACIE</b><br>Ferme laitière Rayon d'Or inc., Lemieux   | <b>EX-92 3E</b> | <b>9*(9/37)</b>  | <b>BERGEVERTE THUNDER LIMA</b><br>Jean-Noël Blais, Ferme Lignette inc., Saint-Bernard   | <b>EX 3E</b>    | <b>8*(0/41)</b>  |
| <b>FILIALE CHAMPION TARINA</b><br>Ferme Filiale Saint-Ludger inc., Saint-Ludger                                   | <b>EX 3E</b>    | <b>9*(7/39)</b>  | <b>CHERRY CREST MANOMAN REBECA</b><br>Ferme G.M.R 2017 inc., Sainte-Claire              | <b>TB-87</b>    | <b>8*(0/41)</b>  |
| <b>LESPERRON RED MAN GREAT</b><br>Deslacs Holstein, Victoriaville   | <b>EX-92 3E</b> | <b>9*(0/46)</b>  | <b>OCONNORS CARPENTER HEIDIE</b><br>Fermes Verhaegen inc., Clarenceville                | <b>TB-88</b>    | <b>8*(0/41)</b>  |
| <b>VANHAVEN STORM ZAPHIRE</b><br>Fermes Gasser Itée, Pike River   | <b>TB-88</b>    | <b>9*(34/11)</b> | <b>SPRING-STAR SHOTTLE JEWEL</b><br>Ferme laitière Rayon d'Or inc., Lemieux             | <b>TB-87</b>    | <b>8*(0/41)</b>  |
| <b>GERMEC ANGELE INCARNE</b><br>Ferme Germec inc., Hérouxville  | <b>EX-91 5E</b> | <b>9*(29/16)</b> | <b>BLANCEL SPIRIT MONIQUE</b><br>Ferme Blancel senc, Sainte-Agnès-de-Dundee             | <b>EX-92 8E</b> | <b>8*(21/19)</b> |
| <b>ROYOLAIT MILARY BLITZ</b><br>Ferme Royolait inc., Ange-Gardien   | <b>EX 4E</b>    | <b>9*(10/35)</b> | <b>VERTDOR MORTY ARINA</b><br>Ferme Vert d'Or inc., Sainte-Hélène                       | <b>EX 4E</b>    | <b>8*(21/19)</b> |
| <b>PETITCLERC DUNDEE AMISTIE</b><br>Ferme Jean-Paul Petitclerc et fils inc., Saint-Basile                         | <b>EX</b>       | <b>9*(7/38)</b>  | <b>CAMPHOLS KITE LUFTY</b><br>Ferme L. Campbell et fils inc., Sainte-Sabine             | <b>EX-93 5E</b> | <b>8*(15/25)</b> |
| <b>CHERRY CREST BLACK HEAT</b><br>Nemesis Holstein, Ferme Pat-d'Ours inc., Saint-Flavien                          | <b>EX-91</b>    | <b>9*(4/41)</b>  | <b>MARINEAU TATUM CHAMPION</b><br>Belfast Holstein, Saint-Patrice                       | <b>EX-92 4E</b> | <b>8*(13/27)</b> |
| <b>GLENRAPHA BRITTANY</b><br>Ferme Buroco inc., Beauceville   | <b>EX-94 4E</b> | <b>9*(4/41)</b>  | <b>MELLHOLM LOUIE HANAH</b><br>Gen-Com Holstein Itée, Drummondville                     | <b>EX-92 2E</b> | <b>8*(12/28)</b> |
| <b>EASTSIDE LEWISDALE ANDREA</b><br>Ferme Riter 2010 inc., Saint-Sylvestre  | <b>TB-86</b>    | <b>9*(3/42)</b>  | <b>BELFAST GOLDWYN SYMPHONY</b><br>Belfast Holstein, Saint-Patrice                      | <b>TB-88</b>    | <b>8*(8/32)</b>  |
| <b>KAKOUNA GOLDWYN CAMAY</b><br>Ferme Saindon et fils inc., Saint-Alexandre-de-Kamouraska                         | <b>EX-91 6E</b> | <b>9*(3/42)</b>  | <b>JONCTION MORTY POLLY</b><br>Ferme Jonction inc., Vallée-Joncton                      | <b>EX-92 2E</b> | <b>8*(8/32)</b>  |
| <b>COMESTAR BOLTON LILLI</b><br>Ferme laitière Rayon d'Or inc., Lemieux   | <b>TB-86</b>    | <b>9*(0/45)</b>  | <b>ROSIERS BRABAN TRIUMPHANT</b><br>Ferme Jocelyn Coté inc., Durham-Sud                 | <b>EX-93 2E</b> | <b>8*(8/32)</b>  |
| <b>COMESTAR MODEL LIZALI GOLDWYN</b><br>Ferme laitière Rayon d'Or inc., Lemieux                                   | <b>TB</b>       | <b>9*(0/45)</b>  | <b>SARTIGAN JOLT RYKODA</b><br>Martin et Renaud Boutin inc., Saint-Georges              | <b>EX-93 6E</b> | <b>8*(8/32)</b>  |
| <b>GEN-I-BEQ MILLION STORILY</b><br>Ferme Sejour inc., Compton  | <b>TB-89</b>    | <b>8*(17/25)</b> | <b>BEAUCOISE PLANET RONDE</b><br>Les Fermes Turmel inc., Sainte-Marie-de-Beauce         | <b>TB-87</b>    | <b>8*(7/33)</b>  |
|   |                 |                  | <b>DESPICS SHOTTLE KAPORELLE</b><br>Ferme Despics, Palmarolle                           | <b>EX-91 4E</b> | <b>8*(6/34)</b>  |

# HONNEUR AUX MÉRITES



*vaches étoiles*

|   |                 |                 |   |                 |                 |
|---|-----------------|-----------------|---|-----------------|-----------------|
| <b>SUMMERLIZ MAN O MAN LAUSY</b>                      | <b>TB-87</b>    | <b>8*(6/34)</b> | <b>GEYSERKA LYSTER PATCHES</b>  | <b>TB-87</b>    | <b>8*(0/40)</b> |
| Ferme 236 inc., Saint-Louis-de-Gonzague               |                 |                 | Ferme de la Carrière, Upton   |                 |                 |
| <b>JEANRI BOLY PETALE</b>                             | <b>TB-88</b>    | <b>8*(5/35)</b> | <b>GILLETTE IOTA CORVETTE</b>   | <b>TB-86</b>    | <b>8*(0/40)</b> |
| Ferme Lacnor inc., Saint-Bruno                        |                 |                 | Ferme Laitière Rayon d'Or inc., Ferme Maryclerc inc., Sainte-Claire             |                 |                 |
| <b>LINDENRIGHT GOLDWYN ROYCE</b>                      | <b>TB-89</b>    | <b>8*(5/35)</b> | <b>LEOTHE MANOMAN DELPHINE</b>  | <b>TB-86</b>    | <b>8*(0/40)</b> |
| Pierre Boulet, Fra-Ber Ruel inc., Saint-Charles       |                 |                 | Ferme Léothé inc., Jonquière  |                 |                 |
| <b>BERTHELY GOLDWYN JENY PARADISE</b>                 | <b>TB-88</b>    | <b>8*(0/40)</b> | <b>LESPERRON UNO DAZZ</b>   | <b>TB</b>       | <b>8*(0/40)</b> |
| Ferme Berthely inc., Honfleur                         |                 |                 | Ferme Yves Croteau et fils inc., Ferme Lesperron, Ferme Lepacha inc., Plaisance |                 |                 |
| <b>BOURGIVAL CHAMPION SALLY</b>                       | <b>EX-93</b>    | <b>8*(0/40)</b> | <b>MACPES GOLDWYN LUNE</b>  | <b>TB-88</b>    | <b>8*(0/40)</b> |
| Ferme Bourgival, Adélaré Poulin, Scott Jonction       |                 |                 | Ferme Macpès, Saint-Narcisse  |                 |                 |
| <b>BUTOISE GOLDWYN MARIANE</b>                        | <b>TB</b>       | <b>8*(0/40)</b> | <b>ROBROOK DUNDEE CONSTANCE</b>   | <b>TB-88</b>    | <b>8*(0/40)</b> |
| Butoise Holstein, Saint-Francois-de-la-Rivière-du-Sud |                 |                 | Ferme Jacobs inc., Cap -Santé   |                 |                 |
| <b>DESNETTE BRIANNE SHOTTLE</b>                       | <b>EX-92 4E</b> | <b>8*(0/40)</b> | <b>VINBERT BRAZILLIA BOLTON</b>   | <b>EX-94 2E</b> | <b>8*(0/40)</b> |
| Desnette Holstein, Warwick                            |                 |                 | Ferme Vinbert inc., Acton Vale  |                 |                 |
| <b>DUBEAU SPIRTE MANCHESTR UNITED</b>                 | <b>EX-93</b>    | <b>8*(0/40)</b> |   |                 |                 |
| Dubeau, Sainte-Elisabeth                              |                 |                 |   |                 |                 |

## Championne canadienne 2019



Guillaume et Antony Boutin posent fièrement avec leur championne canadienne, Bergitte Bolivia Coquine, TB-88.

Le titre de championne canadienne est décerné à des vaches Holstein qui surpassent, dans leur catégorie d'âge, l'ensemble des performances précédentes les plus élevées pour le lait, le gras, la protéine ou la MCR totale.

### Nouvelle championne 8 ans pour le gras et la MCR totale

Bergitte Bolivia Coquine, TB-88

Éleveur et propriétaire :  
Bertrand Boutin et fils, Saint-Georges

|                        | Lait              | Gras                 | Protéine            | Total              |
|------------------------|-------------------|----------------------|---------------------|--------------------|
| <b>Production 8-00</b> | <b>20 355 kg</b>  | <b>1241 kg 6,1 %</b> | <b>668 kg 3,3 %</b> |                    |
| <b>MCR (déviation)</b> | <b>409 (+126)</b> | <b>678 (+364)</b>    | <b>425 (+136)</b>   | <b>1512 (+626)</b> |

# TOUT-QUÉBEC

Holstein Québec est fière de présenter les récipiendaires du concours Tout-Québec 2019. Ce concours vient couronner les efforts des exposants québécois qui se sont illustrés au cours de la dernière saison d'expositions. Les gagnants sont déterminés par vote et par pointage. Un vote Tout-Québec vaut 7 points, un vote Réserve vaut 3 points et un vote M. H. vaut 1 point. Dans le cas d'une égalité, l'animal ayant le nombre le plus élevé de votes a priorité. Les juges de l'édition 2019 étaient Mélanie Boulet, Pierre Boulet, Ricardo Boulet, Daniel Brochu, Shayne Brus, Simon Cartier, Yvon Chabot, Marc Comtois, Jean-Claude Fleury, Dominic Fortier, Kevin Jacobs, Richard Landry, Martial Lemire, Joël Lepage et Callum McKinven. Les juges ayant été propriétaires ou copropriétaires d'un animal durant l'année 2019 n'avaient pas droit de vote pour la classe dans laquelle cet animal a été exposé. Félicitations à tous les exposants.



## Génisse Été

Tout-Québec



**JM Valley Crushtime Jazzy**

**JM Valley Holstein**

# Génisse Junior

Tout-Québec



**Winright Solomon Espresso**

Blondin Sires et Ferme Blondin

Réserve



**JM Valley Doorman Gally**  
JM Valley Holstein

Mention Honorable



**Godin Nat Lautrust**  
Ferme Godin et Jérôme Larochelle

## Nominations



**Harvestacre Runway Model**  
Andrew et Joel Mcouat, Ferme Blondin, Jean-Philippe Proulx et JM Valley Holstein



**Blondin Denver Caress**  
Blondin Sires et Ferme Blondin



**Premium Dempsey Violet**  
Best Nord Holstein, Ferme Beaudoin et Francis Morneau

# Génisse Intermédiaire

Tout-Québec



**Blondin Avalanche Lynley**

Ferme Blondin, Hullcrest Holsteins,  
Jean-Philippe Proulx, JM Valley  
Holstein et Stéphane Gendreau

Réserve



**Jacobs Unix Attack**

Allevamento Beltramino et Ferme  
Jacobs inc.

Mention Honorable



**Blondin Denver Cosmic**  
Armcrest Holsteins & Jerseys

## Nominations



**Jacobs Unix Brillant**  
Charly Jacobs



**Kennebec Jacoby Netflix**  
Ferme SS Kennebec



**Brismer Denver Oakley**  
Ferme Bri-Mer inc.

# Génisse Senior

Tout-Québec



**MS Borderview Crush Sue-ET**

Ferme Cerpolait senc

Réserve



**Blondin Sidekick Charabia**  
Ferme Blondin

Mention Honorable



**Blondin Undenied Tia Maria**  
Blondin Sires et Ferme Blondin

## Nominations



**Ocd Flashy Zippy**  
Savannah & Kolton Crack



**Karolstein Lactose Beemer**  
Ferme Kaven Grandmont inc.



**Cotopierre Sidekick Estelise**  
Ferme St-Pierre et fils



# Femelle 1 an Été

Tout-Québec



**Blondin King Doc Chewy**

Blondin Sires et Ferme Blondin

Réserve



**Belfast Denver Finger**  
André Dion

Mention Honorable



**MS Triple-T On The Prowl-ET**  
Ferme Glauser et fils inc.

## Nominations



**JM Valley Unix Salsa**  
Jean-Philippe Proulx, JM Valley  
Holstein, Pat Conroy et Richard W. &  
Shannon Allyn



**Petitclerc Gold Chip Sensas**  
Dan Hovden et Ferme Jean-Paul  
Petitclerc et fils inc.



**Intense Merrick Breeze**  
Daniel Lussier et Ferme Tomshipe  
senc

Tout-Québec

# Femelle 1 an Junior



**Knoudale Ohyah**

Jean-Philippe Proulx, JM Valley Holstein et Stéphane Gendreau

Réserve



**Blondin T&I Avalanche Angela**  
Blondin Sires et Ferme Blondin

Mention Honorable



**Petitlerc Avalanche Smile**  
Ferme Geno inc.

## Nominations



**Harvestacre Breaking News**  
Andrew & Joel Mcouat



**Cerpolait Chief Jaynisse**  
Ferme Cerpolait senc

Tout-Québec

# Femelle 1 an Intermédiaire



**Geno Doorman Tesla**

Ferme Cerpolait senc

Réserve



**Mabel Gold Chip Liette**  
Ferme Maguy Normandin inc.

Mention Honorable



**Brismer Cinderdoor Alabama**  
Ferme Bri-Mer inc.

## Nominations



**Trefle Tomshipe Expander Paige**  
Ferme des Trefles inc et Ferme Tomshipe senc

Tout-Québec

## Femelle 1 an senior (pas en lactation)



**Harmaly Doorman Amber**

Ferme Tomshipe senc, Hv Farm et Mathieu Chartrand et Kelly Hardy

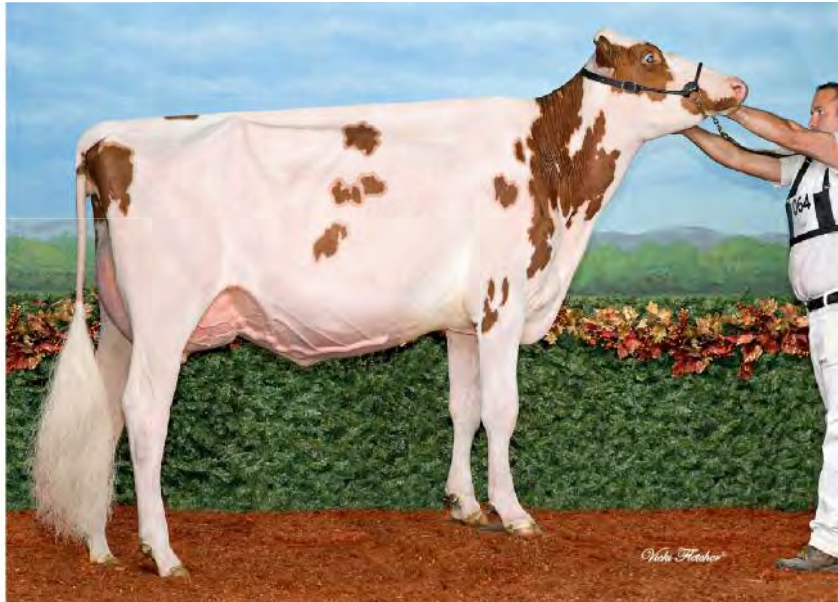
Réserve



**Breezeview Callen by Chance**  
Andrew Hickey

Tout-Québec

# 1 an Senior en lait (Inclut Intermédiaire en lait)



**Blondin Avalanche Darleen**

Blondin Sires et Ferme Blondin

Réserve



**Pierstein Expander Royse**  
London Dairy Farms et Pierre Boulet

Mention Honorable



**Geg Jacoby Poppy**  
Ferme Yvon Sicard et Pierre Boulet

## Nominations



**Camphols Jacoby Rockeby**  
Frank & Diane Borba et Lookout Holsteins



**Jacobs Impression Aysel**  
Ferme Jacobs inc.



**Damestar Control Bran New**  
Damestar Holstein

Tout-Québec

# Femelle 2 ans Junior



**Sweetview Dempsey Hurryup**

Sweetview Holstein

Réserve



**Weeberlac Tickle Me Red**  
Ferme Blondin, Alyson Philips et Kurt Wolf

Mention Honorable



**Jacobs Diamondback Lisan**  
Ferme Jacobs inc.

## Nominations



**Jacobs Solomon Bridal**  
Ferme Jacobs inc.



**Jacobs Control Brisk**  
Ferme Jacobs inc.



**Pierstein Devour Roula**  
Ferme Jacobs inc. et Pierre Boulet

Tout-Québec

# Femelle 2 ans Senior



**Eastriver Windhammer Ruth 405**

Ferme Glauser et fils inc.

Réserve



**Jacobs High Octane Babe**  
Ferme Jacobs inc.

Mention Honorable



**Garay Dempsey Amazing**  
Gaspar Fillion et Ricky & Elizabeth Hall

## Nominations



**Geno Novo Candela**  
Ferme Geno inc.



**MS Pg Pv Doorman Adele-ET**  
Blondin Sires et Ferme Blondin



**Blondin Novo Almana**  
Ferme Godin et Ferme Ralston senc

Tout-Québec

# Femelle 3 ans Junior



**Idee Doorman Lysa**

JM Valley Holstein et London Dairy Farms

Réserve



**Tolamika Armani Will**  
Ferme Glauser et fils inc.

Mention Honorable



**Best Nord Atwood Lolly**  
Ferme Yvon Sicard, Mathieu Chartrand et Kelly Hardy et Pierre Boulet

## Nominations



**Vinbert Durbin Army**  
Ferme Jacobs inc. et T & L Cattle



**Petitclerc Sid Shania**  
Ferme Jean-Paul Petitclerc et fils inc.



**Duhibou Doorman Princess**  
Ferme Duhibou inc.



Tout-Québec

# Femelle 3 ans Senior



**Jacobs Gold Chip Attorney**

**A. & R. Boulet inc et Ferme Jacobs inc.**

Réserve



**Sco-Lo Door Acura 2218-ET**  
Ferme Jacobs inc.

Mention Honorable



**Quinndale Solomon Black List**  
Blondin Sires et Ferme Blondin

## Nominations



**Lookout Sid Voodoo**  
Alana McKinven, Ariel Garland, Frank & Diane Borba et Lookout Holsteins



**Budjon-Vail Atw Stylish-ET**  
Blondin Sires et Ferme Blondin



**Valrick Dooman Myrtille**  
Gérald Lavallée et fils

# Femelle 4 ans



**Mapleley Goldwyn Julia**

Lookout Holsteins, Elitehaven Genetics, Frank & Diane Borba et Gerald Todd



**Vinbert Kingboy Birdy**  
 Ferme Vinbert inc., Ferme Belgarde inc, Ferme Belgo 2012 inc., Kingsway Farms et Silvercrest Farms



**Luck-E Olympian Action-ET**  
 Ferme Laitière Rayon d'Or inc.

## Nominations



**Pierstein Windbrook Alcazam**  
 Ferme Blondin



**Berautec Gold Fanta**  
 Lookout Holsteins, Elitehaven Genetics, Frank & Diane Borba et Gerald Halbach



**Duhibou Doorman Flaky**  
 Ferme Duhibou inc.

Tout-Québec

# Femelle 5 ans



Idee Windbrook Lynzi

Frank A. & Diane Borba, JM Valley  
Holstein, Richard W. & Shannon  
Allyn et Stéphane Gendreau

Réserve



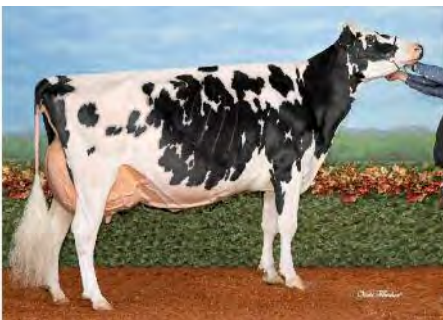
Pierstein Cicero Time Out  
Ferme Jacobs inc.

Mention Honorable



Belcher Goldchip Jellybean  
Freiland Holstein

## Nominations



Fleury Gen Cashmoney Lonestar  
Belfast Holstein enr et Ferme Boulet  
inc.



Shadowave Gold Sake  
Ferme des Trèfles inc.



Delaplaine Altasuplex Shipping  
Ferme Delaplaine Holstein inc.

# Vache adulte

Tout-Québec



Jacobs Jordan Carmel

Blondin Sires et Ferme Blondin

Réserve



Jacobs Lauthory Loana  
Ferme Jacobs inc. et Pat Conroy

Mention Honorable



Valrick Charlie Melodie  
Gérald Lavallée et fils

## Nominations



Mynavia Reginald Alex  
Ferme Maguy Normandin inc. et  
Ferme Mynavia



Pierstein Chella Windbrook  
A. & R. Boulet inc.



Belfast Goldwyn Lasenza  
Belfast Holstein

# Production à vie 60 000 kg et plus



Tout-Québec



**Loyalyn Goldwyn June**

**Pierre Boulet**

Réserve



**Winterbay Fever Legacy**  
Blondin Sires et Ferme Blondin

Mention Honorable



**Robella Goldwyn Edgeley**  
Ferme Jean-Paul Petitclerc et fils inc.

# Progéniture de mère Holstein et R&B

## Tout-Québec



**Petitclerc Goldwyn Spady**  
Ferme Jean-Paul Petitclerc et fils inc.

## Réserve



**Petitclerc Gold Saltalamacchia**  
Ferme Jean-Paul Petitclerc et fils inc.

## Mention Honorable



**Valrick Sid Mironde**  
Gérald Lavallée et fils

# Progéniture de mère Holstein et R&B

## Nominations



**Gen-I-Beq Snowman Akilia**  
Antony Boutin, Ferme Maryclerc inc.  
et Marie-Christine Leclerc

# Troupeau d'éleveur junior Holstein et R&B



## Tout-Québec



Blondin  
Ferme Blondin

## Réserve



JM Valley  
JM Valley Holstein

## Mention Honorable



Petitclerc  
Ferme Jean-Paul Petitclerc et fils inc.

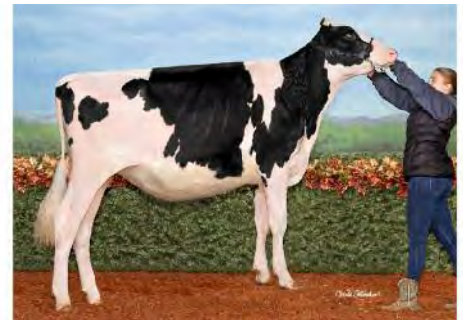


# Troupeau d'éleveur junior Holstein et R&B

## Nominations



Jacobs  
Ferme Jacobs inc.



Kennebec  
Ferme SS Kennebec

# Troupeau d'éleveur senior Holstein et R&B



## Tout-Québec



JACOBS GOLD CHIP ATTORNEY



JACOBS DOORMAN VICTOIRE  
Ferme Jacobs inc.



JACOBS JORDAN CARMEL

## Réserve



PETITCLERC LOTUS SPYRO



PETITCLERC DOORMAN SAPPHIRE  
Ferme Jean-Paul Petitclerc et fils inc.



PETITCLERC SID SHANIA

# Troupeau d'éleveur senior Holstein et R&B



## Mention Honorable (ex-aequo)



PIERSTEIN WINDBROOK ALACAZAM



PIERSTEIN DEVOUR ROULA  
Pierre Boulet



PIERSTEIN CICERO TIME OUT

## Mention Honorable (ex-aequo)



VALRICK CHARLIE MELODIE



VALRICK DOORMAN MYRTILLE  
Gérald Lavallée et fils



VALRICK CONTROL LILWEEN

## Nomination



LOOKOUT DOORMAN RISK IT



LOOKOUT OLYMPIAN ALLSTAR  
Lookout Farm



LOOKOUT SID VOODOO

# Génisse Junior R&B (classes 1 à 4)



Tout-Québec



**Micheret Beauty Applegrip Red**

Ferme Micheret inc.

Réserve



**Jolibois Lovely Fusion**  
Ferme Rolandale

Mention Honorable



**Maryclerc Avalanche Abella Red**  
Antony Boutin, Dpr Genetics, Ferme  
Maryclerc inc. et Marie-Christine  
Leclerc

## Nominations



**Intense Devour Pomlady**  
Evan Stanley, Ferme Intense inc. et  
Pretty River Holsteins



**Godale Apollo-Red Redbrown**  
Ferme Godale



**Lysem Unstopabull Destinée**  
Ferme Lysem senc

# Génisse Senior R&B (classes 5 à 8)



**Berwen Jordy Elenor Red**

**Armcrest, Holsteins & Jerseys et  
Brian Armstrong**

# Vache Junior R&B (classe 9 à 13)



Tout-Québec



**Glaustar Jacot Majesty Red**

Adam Fraley, Frank & Diane Borba,  
Glaustar Holsteins et Lookout  
Holsteins

Réserve



**MS-Aol Db Raspberry-Red-ET**  
Elitehaven Genetics, Jaydn & Kennedy  
Kimball et Lookout Holsteins

Mention Honorable



**MS Stranshome Giorgi-Red-ET**  
Ferme Intense inc. et Pierre Boulet

## Nominations



**Intense Armani Pamela**  
Anthony Fluet et Ferme Al Fluet inc.



**Ralston Redhot Rachel-Red**  
Ferme Ralston senc et Groupe  
Montminy-Roy inc.



**Garay Red Diamond**  
Frank & Diane Borba, Gerald D.  
Halbach, Glaustar Holsteins et  
Lookout Holsteins

# Vache Senior R&B (classes 14 à 17)



Tout-Québec



**Pierstein Armani Rock N Roll**

Pierre Boulet

Réserve



**Greenlea A Care-Red-Ets**  
Pierre Boulet

Mention Honorable



**Jolibois Fatal Addiction**  
Ferme Rolandale

## Nominations



**Lookout Olympian Allstar**  
Ferme Lulec Gen inc.