

# Soirée reconnaisances



Présentateur officiel de votre Soirée reconnaissances

**JOHN DEERE**

# Vache coup de cœur

Honneur aux mérites

Le concours Vache coup de cœur vise à mettre en valeur des vaches exceptionnelles étant la propriété d'éleveurs québécois.

Parmi les candidatures présentées par les clubs Holstein, la sélection des finalistes se base sur la généalogie de l'animal, sa production ainsi que sa progéniture. Le coup de cœur des éleveurs vient compléter la sélection de la gagnante qui est dévoilée lors du Banquet des Maîtres-éleveurs, dans le cadre du Congrès Holstein Québec.

Chacun des 25 clubs Holstein du Québec est invité à soumettre une candidature au titre de Vache coup de cœur pour l'année en cours.

Gagnante  
2023



**COMESTAR LAMADONA DOORMAN EX-94 2E 25\***

Propriétaire : **Comestar Holstein**

Présentée par le Club Holstein  
des Bois-Francis

## Finalistes 2024

Les éleveurs Holstein québécois avaient la possibilité de voter pour leur Vache coup de cœur 2024 parmi les six finalistes sélectionnées par le comité du concours. Ce dernier est composé de deux membres du comité reconnaissances, deux Maîtres-éleveurs ainsi que le gagnant de l'année précédente.

Voici donc les finalistes de l'édition 2024.

**DESPICS SHOTTLE KAPORELLE EX-91 5E 17\***

Propriété de la Ferme Despicks

Présentée par le Club Holstein Abitibi

**GEN-I-BEQ WINDHAMMER MALIKA EX-95 5E 12\***

Propriété de la Ferme Parkhurst inc.

Présentée par le Club Holstein Lotbinière

**GARONDALE GOLDWYN CONNY EX-94 4E 30\***

Propriété de la Ferme Garondale

Présentée par le Club Holstein Montmagny-L'Islet-Kamouraska

**VALRICK CHARLIE MELODIE EX-95 4E 3\***

Propriété de la Ferme Valrick inc.

Présentée par le Club Holstein Saint-Hyacinthe

**MAHEUFILS ALPHAGEN BALISTO EX-91 5E 6\***

Propriété de Réjean Maheu

Présentée par le Club Holstein Shefford-Brome

**EASTWEST LJ DESTRY MCKEENA EX-92 2E 6\***

Propriété de Lookout Holsteins et Glaustar Holstein

Présentée par le Club Holstein de Sherbrooke

Holstein Québec offre un trophée perpétuel à l'éleveur dont le troupeau a obtenu la plus haute MCR combinée. Tous les troupeaux publiables appartenant à un membre de Holstein Québec sont éligibles à ce trophée. La compilation est effectuée du 1<sup>er</sup> janvier au 31 décembre 2023, selon les données reçues de Holstein Canada le 13 janvier 2025. Dans le cas d'une égalité de la MCR combinée, l'ordre alphabétique du préfixe du membre est utilisé pour établir l'ordre d'apparition dans la liste.

Les règles pour un troupeau publiable :

- Avoir un minimum de 15 relevés publiables.
- Avoir un minimum de 40 % des lactations qui sont terminées/publiables.
- Si le troupeau est inscrit à une option 24 h, avoir un minimum de 6 tests sur une période de 365 jours.
- Si le troupeau est inscrit à une option alternée, avoir un minimum de 7 tests, dont 4 supervisés sur une période de 365 jours

PRÉFIXE	NOM DU MEMBRE, MUNICIPALITÉ	Nbre rel. publ.	(KG)			(MCR)			
			Lait	Gras	Prof.	Lait	Gras	Prof.	Comb.
LARELEVE	Nieuwenhof et associé inc., Sainte-Agnès-de-Dundee	105	16 747	684	553	372	410	386	<b>1168</b>
RINGO	Gilbert Tétrault, Saint-Mathias	81	17 048	673	549	371	396	376	<b>1143</b>
DRAHOKA	Ferme Drahoka inc., Kamouraska	102	15 263	666	506	332	392	347	<b>1071</b>
RAINHOLM	Ferme Estermann inc., Dundee	238	14 872	593	487	335	360	345	<b>1040</b>
JANGIE	Ferme Jangie 2016 inc., Sainte-Christine	81	14 514	641	490	319	380	339	<b>1038</b>
MARICO	Marco Rodrigue et Marie-Claude Marcoux, Saint-Simon-les-Mines	75	14 099	575	483	320	352	345	<b>1017</b>
DUBENOIT	Ferme Dubenoit, Sainte-Anne-de-la-Pocatière	83	14 080	614	476	310	365	330	<b>1005</b>
CRAIG	Ferme J.N. Breton et fils inc., Saint-Pratice-de-Beaurivage	66	14 232	650	480	304	373	323	<b>1000</b>
PRUDENSE	Ferme Prudense inc., Saint-Alphonse-de-Granby	97	14 457	608	498	307	353	336	<b>996</b>
JMJ	Ferme J.M.J. inc., Saints-Anges	89	13 449	583	488	300	350	342	<b>992</b>
STARBLUE	Ferme Yvon Levesque et fils SENC, Saint-Gabriel-de-Rimouski	77	14 102	611	471	308	358	323	<b>989</b>
SIKA	Ferme Sika SENC, Saint-Charles-de-Bellechasse	48	13 931	594	448	312	359	315	<b>986</b>
NICETPIC	Michel Lemire, Saint-Zéphirin	74	14 064	581	481	307	343	330	<b>980</b>
SERIC	Ferme Séric inc., Napierville	68	13 949	575	462	310	346	322	<b>978</b>
ROYOLAIT	Ferme Royolait inc., Ange-Gardien	102	13 575	589	458	301	354	320	<b>975</b>
COMARO	Ferme Comaro inc., Pont-Rouge	78	13 434	584	460	301	351	323	<b>975</b>
PLAINELAC	Laréka Holstein inc., Saint-Vallier	72	13 396	573	465	298	343	325	<b>966</b>
PURSTEIN	Ferme Charles Charette et fils inc., Saint-Léon-le-Grand	91	13 369	556	455	302	339	322	<b>963</b>
BELFAU	Ferme Belfau inc., Rivière-Ouelle	51	13 274	551	433	307	343	313	<b>963</b>
BERGITTE	Ferme Bergitte, Saint-Georges	44	14 118	613	451	303	354	305	<b>962</b>
FLOROMA	Ferme Floroma inc., Pont-Rouge	115	13 456	554	454	302	337	321	<b>960</b>
PIEDIX	Ferme Jean-Baptiste Lepage et fils inc., Rimouski	55	13 924	565	450	308	337	313	<b>958</b>
ARCROIX	Ferme Arthur Lacroix ltée, Saint-Michel-de-Bellechasse	97	14 030	613	458	298	352	307	<b>957</b>
BELJACAR	Ferme Beljacar inc., Acton-Vale	94	13 930	567	460	305	335	317	<b>957</b>
VACHETTE	Ferme S.M. Perreault, Saint-Alexis-de-Montcalm	74	13 904	556	463	305	328	319	<b>952</b>

PRÉFIXE	NOM DU MEMBRE, MUNICIPALITÉ	Nbre rel. publ.	(KG)			(MCR)			
			Lait	Gras	Prot.	Lait	Gras	Prot.	Comb.
GUYETTE	Ferme Guyette et fils SENC, Saint-Clet	67	12 899	548	432	296	337	311	<b>944</b>
MAXILE	Ferme Maxi (2009) inc., Saint-Elphège	91	14 286	555	470	306	320	316	<b>942</b>
JEANNIS	Denis Champagne, Saint-Thomas	44	13 239	558	454	292	334	315	<b>941</b>
DELABERGE	Ferme Bergelait inc., Saint-Louis-de-Gonzague	104	14 201	546	457	307	320	312	<b>939</b>
LACTOMONT	Ferme 236 inc., Saint-Louis-de-Gonzague	132	13 240	541	451	295	326	316	<b>937</b>
BELAN	Ferme Belan Holstein inc., Saint-Victor	36	12 799	585	425	287	351	299	<b>937</b>
KARIBEL	Ferme Karibel inc., Saint-Paul	40	13 096	553	441	293	333	310	<b>936</b>
SAINTOUR	Ferme Barjo inc., Baie-Saint-Paul	49	13 585	564	442	295	331	302	<b>928</b>
MONBRIANT	Ferme Beaudry et fils, Saint-Valérien	144	13 327	547	459	290	321	314	<b>925</b>
FRANLU	Ferme Laterroise, Laterrière	42	13 301	543	450	292	321	311	<b>924</b>
ROQUET	Barbara Paquet et Sylvio Rodrigue, Saint-Come-Linière	61	14 206	545	470	299	309	312	<b>920</b>
DESROSS	Ferme Desross inc., Sainte-Flavie	79	13 129	550	436	289	328	302	<b>919</b>
AMBIJOIE	Ferme Laitière Ambijoie inc., Mirabel	83	13 250	570	438	287	333	299	<b>919</b>
BELGO	Ferme Belgo 2012 inc., Acton-Vale	100	13 320	503	444	300	305	313	<b>918</b>
GERMEC	Ferme Germec inc., Hérouxville	128	13 116	543	441	289	323	305	<b>917</b>
PARKHURST	Ferme Parkhurst inc., Saint-Patrice-de-Beaurivage	86	12 961	563	427	286	334	297	<b>917</b>
HILL-HI-HOPE	Rivière Chaude Farms Ltd, Pont-Rouge	88	13 041	512	442	293	310	312	<b>915</b>
GENO	Ferme Geno inc., Saint-Marc-des-Carrières	75	13 123	540	432	291	323	301	<b>915</b>
MEBECK	Simon Ménard, Saint-Pie	32	13 443	569	456	285	325	304	<b>914</b>
VAL-BISSON	Ferme Val-Bisson inc., Saint-Polycarpe	57	12 423	518	422	286	322	305	<b>913</b>
MICHERET	Ferme Micheret inc., Saint-Zéphirin	143	13 065	529	443	289	316	308	<b>913</b>
DULET	Ferme Dulet inc., Saint-Pascal	31	13 087	558	441	284	327	301	<b>912</b>
LABRISE	Ferme Labrise inc., Saint-Césaire	76	13 139	535	445	287	317	306	<b>910</b>
BELGARDE	Ferme Belgarde inc., Acton-Vale	74	12 610	556	421	281	334	294	<b>909</b>
COTOPIERRE	Ferme Saint-Pierre et fils, Rimouski	97	13 391	539	455	287	313	308	<b>908</b>
RITER	Ferme Riter 2010 inc., Saint-Sylvestre	74	12 766	532	432	284	320	302	<b>906</b>
ROSEMARY	Ferme Silvercrest inc., Saint-Valérien	49	12 957	550	441	281	323	302	<b>906</b>
MYSTIQUE	Ferme Mystique SENC, Mirabel	114	12 784	556	438	278	327	300	<b>905</b>
LESBECQUETS	Ferme Les Becquets inc., Saint-Pierre-les-Becquets	49	12 597	539	430	280	324	301	<b>905</b>
VALEPIERRE	Ferme Valépierre inc., Saint-Valérien	85	12 318	531	409	282	328	294	<b>904</b>
DANASTAR	Danastar Holstein, Saint-Léon-le-Grand	49	12 645	507	421	290	312	302	<b>904</b>
BEAUJOUR	Ferme M.C. Beaujour, Rawdon	62	12 874	544	427	284	324	296	<b>904</b>
BEAUCON	Ferme Beauçon inc., Sainte-Marguerite	49	12 868	517	425	289	314	300	<b>903</b>
MAXIMA	Ferme Maxima SENC, Marieville	58	13 047	514	433	290	310	302	<b>902</b>
NORVUE	Ferme Michel et Nicole Crête inc., Sainte-Agnès-de-Dundee	67	12 732	520	427	285	315	301	<b>901</b>
DEL RIO	Ferme Del Rio, Saint-Eugène-de-Guigues	64	12 739	595	434	271	340	290	<b>901</b>
MAPLEOAK	Ferme Mapleoak inc., Hinchinbrooke	73	12 954	475	443	293	292	315	<b>900</b>

PRÉFIXE	NOM DU MEMBRE, MUNICIPALITÉ	Nbre rel. publ.	(KG)			(MCR)			
			Lait	Gras	Prot.	Lait	Gras	Prot.	Comb.
L'ANGELUS	Ferme Forget inc., Laval	69	12 650	536	430	280	321	299	<b>900</b>
LEHOUX	B. Lehoux et fils inc., Saint-Elzéar	77	12 820	548	419	283	326	290	<b>899</b>
GRANDUC	Ferme Leduc et frères Itée, Beauharnois	81	12 510	511	406	287	318	293	<b>898</b>
FRANCHE	Ferme Franche, Saint-Hermas	114	12 583	515	432	282	312	304	<b>898</b>
PETRI	Ferme Petri inc., Saint-André-de-Kamouraska	52	12 520	504	414	287	312	297	<b>896</b>
MABEL	Ferme Maguy Normandin inc., Normandin	55	12 867	526	423	286	315	295	<b>896</b>
DESLEDUC	Ferme Desleduc Gms , Lochaber	59	12 883	566	437	275	325	295	<b>895</b>
NOELIDASE	Noël Maheux et fils inc., Sainte-Marie	137	13 118	541	425	285	318	291	<b>894</b>
PARINET	Ferme Parinet inc., Sainte-Martine	122	13 061	481	410	300	298	296	<b>894</b>
DELAROSIERE	Ferme Germiquet inc., Roxton Falls	51	12 850	489	430	291	298	305	<b>894</b>
CLERINDA	Raynald Gascon, Sainte-Julienne	51	12 345	528	428	276	318	300	<b>894</b>
BEAUCOISE	Les Fermes Turmel inc., Sainte-Marie	256	12 770	519	440	281	308	304	<b>893</b>
CARIBOU	Ferme Caribou ,Terrebonne	185	12 752	518	418	285	314	294	<b>893</b>
PETIBONHEUR	Ferme Petibonheur, Les Cèdres	77	12 883	500	431	288	302	303	<b>893</b>
FLAMEBIRD	Ferme Phénix 2020 inc., Saint-Charles-de-Bellechasse	81	12 557	528	411	282	320	290	<b>892</b>
FROHLAND	Freiland Holstein, Saint-Sylvère	157	13 131	515	432	289	305	298	<b>892</b>
RAYFLOR	Ferme Rayflor inc., Bécancour	56	12 970	539	437	280	314	297	<b>891</b>
RIGO	Yvon Richard et fils inc., Pont-Rouge	109	12 540	512	425	281	309	299	<b>889</b>
REDAMA	Fermes Rodolphe Poutré et fils inc., Saint-Ignace-de-Stanbridge	148	13 176	534	446	280	308	300	<b>888</b>
PAQUET	Paquet et frères, Amqui	93	13 082	533	438	281	310	297	<b>888</b>
DERY	Ferme Déry et fils inc., Saint-Stanislas-de-Champlain	80	12 652	521	418	282	313	292	<b>887</b>
LOUANCO	Ferme Louanco, Saint-Michel-de-Bellechasse	88	12 804	537	419	280	317	289	<b>886</b>
FRANGUIMEL	Ferme Franguimel inc., Saint-Odilon	73	12 578	527	414	280	317	289	<b>886</b>
STPIERRE	Ferme M R D inc., Saint-Simon-de-Bagot	69	12 219	500	424	277	306	302	<b>885</b>
CHANTAL	Ferme Chantal, Sainte-Perpétue	54	13 532	520	444	288	299	296	<b>883</b>
BRI	Ferme Trois Chemins Inc, Saint-Bernard	46	12 385	521	423	275	313	295	<b>883</b>
LADEERE	Ferme JFG Lapointe, Saint-Arsène	67	12 580	515	426	279	308	296	<b>883</b>
FRONT VIEW	Fermes Verhaegen inc., Clarenceville	215	13 482	534	440	285	304	293	<b>882</b>
BERLINE	Ferme Berline, Rigaud	33	12 542	528	423	276	313	292	<b>881</b>
LESPEREE	Ferme L'Espérée inc., Saint-Henri-de-Lévis	63	13 016	517	431	283	303	295	<b>881</b>
MARRONNIERS	Ferme M. B. Marronniers inc., Honfleur	59	12 736	536	410	280	317	283	<b>880</b>
DUCHESNE	Ferme Duchesne Holstein, Chicoutimi	32	12 883	539	426	278	313	289	<b>880</b>
REGNY	Ferme Regny et fils inc., Saint-Célestin	140	12 513	511	418	279	308	293	<b>880</b>
BLUEAIR	Ferme Soesbergen inc., Sainte-Agnès-de-Dundee	111	12 539	496	418	282	302	296	<b>880</b>
HENMAJEMYLI	Ferme Henmajemyli inc., Sainte-Germaine-Boulé	44	12 537	515	421	278	308	294	<b>880</b>
CANCO	Ferme Canco inc., Saint-Vallier	105	12 515	532	431	272	312	295	<b>879</b>
DREBERT	Robert Séguin et fils, Sainte-Marthe	145	12 614	512	424	278	305	295	<b>878</b>

PRÉFIXE	NOM DU MEMBRE, MUNICIPALITÉ	Nbre rel. publ.	(KG)			(MCR)			
			Lait	Gras	Prot.	Lait	Gras	Prot.	Comb.
PRE-JOANNE	René Paquin, Saint-Léon-le-Grand	77	12 387	501	424	276	301	297	<b>874</b>
AGRIMATIC	Ferme Agrimatic inc., Saint-Charles-de-Bellechasse	31	11 064	532	397	256	330	288	<b>874</b>
LAMY	Ferme Lamy SENC, Fortierville	60	12 506	504	411	280	304	290	<b>874</b>
SYLVESTIVALE	Ferme Sylvestivale inc., Saint-Sylvestre	55	12 537	545	433	268	314	291	<b>873</b>
FABEL	Ferme Fabel, Grand-Saint-Esprit	88	12 573	531	427	271	310	291	<b>872</b>
ALMO	Starcrest Ferme Carpentier et fils inc., Bearn	56	12 794	518	428	277	303	292	<b>872</b>
FRONTIERES	Frontiere Holstein 2018 inc., Daveluyville	62	12 022	505	398	275	311	286	<b>872</b>
CLOVIS	Clovis Holstein inc., Saint-Alexandre-de-Kamouraska	90	12 106	508	427	269	305	298	<b>872</b>
MARON	Ferme MS Turgeon inc., Saint-Charles-de-Bellechasse	80	12 364	517	429	270	306	295	<b>871</b>
DUHIBOU	Ferme Duhibou inc., Saint-Lambert-de-Lauzon	85	11 926	540	400	266	325	280	<b>871</b>
GEPACQUETTE	Ferme Gepacquette (2009) inc., Saint-Paul-d'Abbotsford	90	12 729	510	437	276	297	298	<b>871</b>
DENISTIER	Denistier 24113185 Québec inc., Rimouski	56	11 980	505	420	269	306	296	<b>871</b>
OKADALE	Ferme Okadale inc., Oka	39	12 491	523	403	276	313	281	<b>870</b>
JANNELLE	Ferme André Jannelle et fils inc., Napierville	38	12 900	530	446	272	301	297	<b>870</b>
RICAGRI	Ferme Ricagri inc., Leclercville	90	12 286	503	406	277	305	287	<b>869</b>
JUMAU	Ferme Montcalm et frères inc., Saint-Louis-de-Gonzague	153	12 988	487	428	285	288	295	<b>868</b>
EDOUARD	Ferme Réal Beaugard et fils, Saint-Liboire	80	12 449	535	422	269	312	287	<b>868</b>
PHILY	P. Lafontaine, Herouxville	61	12 907	519	415	279	304	283	<b>866</b>
GELANIS	Ferme Gelanis, Saint-Boniface	48	11 749	515	407	265	313	288	<b>866</b>
BOISVERT	Les Fermes Boisvert, L'Avenir	384	12 626	507	428	275	298	293	<b>866</b>
DESARTISANS	Jean-Claude Lafortune et fils, Saint-Roch-de-l'Achigan	158	12 288	522	401	273	312	280	<b>865</b>
SOULANGES	Ferme Holstein Soulanges inc., Saint-Télesphore	73	12 183	495	421	272	298	295	<b>865</b>
CONIDA	Ferme Collette et fils inc., Saint-Antoine-sur-Richelieu	85	12 555	533	420	270	309	285	<b>864</b>
PELRICK	Ferme Pelrick SENC, Notre-Dame-de-Stanbridge	73	12 672	471	419	283	285	295	<b>863</b>
AUGER	Ferme Auger inc., Saint-Léon-le-Grand	76	12 421	528	418	269	309	285	<b>863</b>
LACADY	Paul-Émile Toupin et fils inc., Saint-Jean-sur-Richelieu	68	12 855	457	420	289	278	295	<b>862</b>
RIVEROUGE	Ferme Isabelle inc., Coteau-du-Lac	65	13 252	507	436	281	290	291	<b>862</b>
VA-BER	Ferme Va-Ber inc., Saint-Joseph-de-Beauce	137	11 756	516	411	262	311	288	<b>861</b>
BOISBLANC	Ferme Boisblanc Holstein inc., Saint-Justin	91	11 727	520	401	263	315	283	<b>861</b>
BOFRAN	Ferme Bofran inc., Sainte-Marguerite	61	11 493	515	397	261	316	284	<b>861</b>
ALAMPCO	Ferme Alampco Holstein 2020 inc., Sainte-Séraphine	105	12 106	514	406	270	308	283	<b>861</b>
MIDDLEVIEW	Middleview Farms, Clarenceville	92	12 199	510	417	268	303	289	<b>860</b>
MYSTIC	Ferme R & R Duhamel inc., Canton-Bedford	40	12 198	524	425	264	306	290	<b>860</b>

PRÉFIXE	NOM DU MEMBRE, MUNICIPALITÉ	Nbre rel. publ.	(KG)			(MCR)			
			Lait	Gras	Prot.	Lait	Gras	Prot.	Comb.
DEXPRO	Ferme Dexpro SENC, Mirabel	49	12 521	498	438	270	291	298	<b>859</b>
KAKOUNA	Ferme Saindon et fils inc., Saint-Alexandre-de-Kamouraska	99	12 377	507	406	274	302	282	<b>858</b>
SPRINGMEADOW	Ferme Springmeadow inc., Saint-Cyrille-de-Wendover	52	12 759	484	407	284	290	284	<b>858</b>
FANKHOLM	Ferme Fankholm Farm, Mont-Saint-Grégoire	44	13 314	485	426	287	283	288	<b>858</b>
VIE BELLE	Sylvie Lacoste, Matane	119	11 535	493	399	265	305	287	<b>857</b>
BEAUVIDE	Ferme Beauvide inc., Sainte-Angèle-de-Monnoir	66	13 133	512	429	278	292	286	<b>856</b>
BRAIS	Ferme Brais, Saint-Ignace-de-Stanbridge	78	13 036	497	430	278	286	289	<b>853</b>
GHISLAIR	Ferme Du Haurocher inc., Warwick	40	12 530	502	422	271	294	288	<b>853</b>
FLEURY	Fleury Holstein, Saint-Christophe-d'Arthabaska	84	12 220	481	404	274	293	285	<b>852</b>
LAINSON	Ferme Lainson , Saint-Maurice	77	12 134	487	419	269	291	292	<b>852</b>
LENIQUE	Ferme Lenique inc., Saint-Denis-de-la-Bouteillerie	52	12 856	469	424	282	278	292	<b>852</b>
MICMAXSER	Ferme Michel Fournier et fils inc., Saint-Anselme	76	12 003	485	401	272	295	284	<b>851</b>
ROCHELAU	Ferme Rochelau inc., Pont-Rouge	150	12 025	503	409	266	300	285	<b>851</b>
JAMALAIT	Ferme Jamalait inc., Saint-Léon-le-Grand	87	11 270	496	392	259	309	283	<b>851</b>
TRESY	Ferme Tresy inc., Shipshaw	78	11 537	514	386	261	316	274	<b>851</b>
GILPERRO	Ferme Gilpero inc., Saint-Germain-de-Grantham	66	12 267	523	430	261	301	289	<b>851</b>
JARONDALE	Jacques Biron, Coaticook	64	12 708	500	430	272	289	290	<b>851</b>
PIMABO	Ferme Beaudoin Bégin inc., Palmarolle	58	12 924	516	424	273	295	283	<b>851</b>
HAVEN ROSE	Ferme Rose Haven, Lorrainville	66	12 871	515	424	272	295	284	<b>851</b>
MARCON	Ferme H. Marcoux et fils inc., Saint-Elzéar	54	12 486	529	405	269	307	274	<b>850</b>
GODALE	Ferme Godale , Saint-Aimé	100	12 001	499	411	265	299	286	<b>850</b>
DUBOISE	Ferme L. Bisson et fils inc., Sainte-Marie	69	12 034	477	407	271	291	288	<b>850</b>
DENAULT	Richard Denault, Montmagny	50	12 286	501	402	271	300	279	<b>850</b>
BERGEROY	Bergeroy Holstein inc., Saint-Samuel	322	11 940	488	405	269	295	286	<b>850</b>
SELEXIE	Ferme Selexie, Ham-Nord	79	12 038	490	411	268	294	288	<b>850</b>
COMESTAR	Comestar Holstein, Victoriaville	459	11 569	479	399	266	295	288	<b>849</b>
ELAMARC	Ferme Elamarc inc., Saint-Charles-de-Bellechasse	82	12 131	494	413	268	295	286	<b>849</b>
JOUBERT	Ferme De La Carrière, Upton	51	11 948	485	399	270	295	284	<b>849</b>
FILIBER	Ferme Filiber (1976) Itée, Matane	69	11 844	527,5	414	256,5	309,5	282	<b>848</b>
LAMPARDIS	Ferme Lampardis, Sainte-Séraphine	116	12 500	479	412	277	285	286	<b>848</b>
KAROLSTEIN	Ferme Kaven Grandmont inc., Nicolet	26	12 149	482	404	273	291	284	<b>848</b>
SAGUENAYENNE	Ferme Saguenayenne, Jonquière	46	11 524	510	403	257	307	283	<b>847</b>
DUCHESNET	H. et R. et D. Duchesne, Saint-Narcisse-de-Rimouski	134	11 841	484	402	267	295	285	<b>847</b>
RODEBEL	Ferme Rodrigue et fils, Saint-Anaclet	96	11 737	471	401	268	291	288	<b>847</b>
DOUBLE-G	Double-G Farms, Shawville	61	12 050	478	401	272	291	284	<b>847</b>

PRÉFIXE	NOM DU MEMBRE, MUNICIPALITÉ	Nbre rel. publ.	(KG)			(MCR)			
			Lait	Gras	Prot.	Lait	Gras	Prot.	Comb.
MALEGI	Ferme Malegi et fils inc., Saint-Joseph-de-Beauce	54	11 889	511	393	266	306	275	<b>847</b>
WACOMA	R. Paré et fils inc., Compton	108	12 519	487	415	273	288	286	<b>847</b>
MELICKSA	Ferme Melicska, Saint-Germain-de-Grantham	47	11 307	507	377	259	314	273	<b>846</b>
PROVETAZ	Ferme Jatou et Gremion, Compton	136	11 987	490	400	268	296	282	<b>846</b>
ROUTINA	Routina Holstein, Coaticook	127	12 401	502	422	268	292	286	<b>846</b>
BAUVREUIL	Ferme Bauvreuil inc., Sainte-Hénédiène	78	11 555	515	397	258	310	278	<b>846</b>
SOUSLOMBRE	Ferme De L'Arboré inc., Sainte-Hélène-de-Kamouraska	38	12 013	492	401	268	297	281	<b>846</b>
SWISS ACRES	Fermes Gasser Idt, Pike River	117	12 675	501,5	416	272	291	282	<b>845</b>
JANIBERT	Ferme Janibert inc., Ange-Gardien	162	11 802	509	403	261	304	280	<b>845</b>
LESFAUCHER	Ferme Jean-Guy Faucher et fils inc., Sainte-Marie	22	11 533	484	391	265	298	282	<b>845</b>
ROBERTIN	Ferme Robertin inc., Saint-Pie	66	11 699	495	395	264	301	280	<b>845</b>
ROLOI	Ferme Roloï inc., Saint-Gédéon	56	12 398	501	415	268	293	283	<b>844</b>
COULOMBE	Coulombe et frères inc., Amqui	67	12 153	494	405	268	294	281	<b>843</b>
BELLE-RIVIERE	Ferme Belle-Rivière SENC, Mirabel	72	11 781	496	400	263	299	281	<b>843</b>
DESDEUXLACS	La Ferme Hudon et fils inc., Saint-Anaclet	157	12 105	492	399	269	295	278	<b>842</b>
STEJOBEC	Ferme Stejobec inc., Saint-Sylvère	89	12 541	526	415	265	300	277	<b>842</b>
DOMINAL	Donald Roux, Kingsey-Falls	107	12 029	476	398	271	289	281	<b>841</b>
GAILLARD	Ferme Gaillard inc., Saint-Valère	89	11 690	481	399	264	294	283	<b>841</b>
TOP	Ferme Top, Saint-André-Avellin	63	12 324	501	417	266	292	283	<b>841</b>
SUDRI	Ferme Sudri inc., Rivière-Ouelle	102	11 966	473	404	268	287	285	<b>840</b>
WALLU	Jean Marc Wolfe, Sainte-Julienne	117	11 878	514	414	257	301	282	<b>840</b>
GIPIERRE	Ferme Gipierre inc., Sainte-Séraphine	132	12 089	482	410	268	287	285	<b>840</b>
LAIT-GAGNON	Ferme Lait-Gagnon, Rimouski	56	12 212	480	407	270	286	283	<b>839</b>
DEGAU	Ferme Degau inc., Neuville	41	12 296	510	414	264	295	280	<b>839</b>
JEANNIESTAR	Ferme Jeanniestar, Saint-Charles-de-Bellechasse	68	12 513	498	413	269	289	280	<b>838</b>
WILVOC	Wilvoc Holsteins, Plaisance	39	12 722	500	423	269	286	283	<b>838</b>
STEPIDO	Ferme Stepido , Luskville	49	11 974	494	401	264	294	279	<b>837</b>
BELJIE	Jean-Luc Bellemare, Yamachiche	113	11 837	480	401	265	290	282	<b>837</b>
MAPLEBURN	Mapleburn Farm Reg'D, Brownsburg-Chatham	32	12 212	499	405	266	294	277	<b>837</b>
AMITIES	J.M.S. Amities , Ferme-Neuve	109	12 006	476	410	266	284	286	<b>836</b>
PARISO	Ferme Pariso inc., Parisville	63	11 960	492	416	261	290	285	<b>836</b>
JM VALLEY	Jm Valley Holstein, Amqui	60	12 138	493	398	267	293	276	<b>836</b>
CHARPENTIER	Ferme Charpentier, Sawyerville	237	11 788	514	421	253	298	285	<b>836</b>
NIAGARETH	Ferme Sylvain Laquerre inc., Saint-Casimir	101	11 718	487	397	262	295	279	<b>836</b>
LIMA	Ferme Lima, Sainte-Perpétue	46	12 372	490	402	270	290	276	<b>836</b>
FRANCISKOIS	Ferme Lema inc., Sainte-Brigide-d'Iberville	77	12 542	502	409	269	290	276	<b>835</b>
LAMARIA	Delapointe inc., Upton	120	12 357	489	389	273	292	270	<b>835</b>



PRÉFIXE	NOM DU MEMBRE, MUNICIPALITÉ	Nbre rel. publ.	(KG)			(MCR)			
			Lait	Gras	Prot.	Lait	Gras	Prot.	Comb.
RAYNALYNE	Ferme Raylyne, Saint-Gédéon	92	11 586	497	400	257	298	279	<b>834</b>
GILLUBERT	Ferme Gillubert inc., Leclercville	60	12 066	469	412	267	280	287	<b>834</b>
DUDOC	Ferme Du Doc, Sainte-Croix	98	11 807	526	407	253	305	275	<b>833</b>
ROCLAIRSON	Ferme Roclairson, La Présentation	71	11 876	511	407	257	299	277	<b>833</b>
MILIBRO	Ferme Milibro inc., Tingwick	64	11 667	457	382	270	285	278	<b>833</b>
BELETOILE	Ferme Beletoile inc., Saint-Elzéar	47	11 751	491	386	263	297	272	<b>832</b>
BUCKLAND	D. Mackinnon Farm Ltd, Coaticook	128	11 890	474	406	264	284	284	<b>832</b>
DUVALJO	Ferme J.B.J. Duval inc., Saint-Roch-des-Aulnaies	68	12 018	485	404	264	288	280	<b>832</b>
PAVICO	Ferme Bessette et frères Waterville inc., Waterville	123	11 742	471	413	261	282	288	<b>831</b>
BENJO	Ferme Benjo 2003 inc., Saint-Zéphirin	69	11 775	485	402	261	290	280	<b>831</b>
PRINCY	Ferme Princyinc., Sainte-Germaine-Boulé	45	12 360	491	409	267	286	278	<b>831</b>
PELLERAT	Ferme Pellerat inc., Saint-Roch-des-Aulnaies	464	11 453	491	387	258	297	275	<b>830</b>
DAMESTAR	Damestar Holstein, Sainte-Cécile-de-Lévrard	42	12 182	494	418	261	286	283	<b>830</b>
MARICAN	Ferme Marican inc., Sainte-Hénédine	108	12 201	473	405	268	281	280	<b>829</b>
BAYEL	Ferme Bayel inc., Saint-Isidore	79	12 200	489	409	264	286	279	<b>829</b>
LAPOKITA	Ferme - École Lapokita, La Pocatière	28	11 184	490	386	254	300	275	<b>829</b>
NORCA	Norca Holstein inc., Saint-Pascal	79	11 421	526	401	248	307	273	<b>828</b>
DUSOLEIL	Ferme Dusoleil Holstein, Lévis	65	11 969	487	395	264	290	274	<b>828</b>
VIAU	Ferme J.D.R. Viau 2000 inc., Saint-Alphonse-de-Granby	60	11 850	490	413	257	288	283	<b>828</b>
WHITEMILK	Olivier Chagnon, Saint-Théodore-d'Acton	53	12 145	466	403	269	278	281	<b>828</b>
BEAUXPRES	Ferme Pelletier et fils (1997) inc., Saint-Roch-des-Aulnaies	160	12 237	500	414	261	288	279	<b>828</b>
DESNETTE	Desnette Holstein, Warwick	83	12 060	473	392	268	284	275	<b>827</b>
JEANLU	Ferme J.P. Poulin et fils, Saint-Georges	112	11 783	494	401	258	292	277	<b>827</b>
HENRICOIS	Ferme Drouin et Maheu inc., Saint-Henri-de-Lévis	75	11 698	490	382	262	296	269	<b>827</b>
JALAC	Ferme Jalac, Lac-des-Iles	53	12 312	477	414	267	278	282	<b>827</b>
ATTRACTIVE	Attractive Holstein inc., Sainte-Marie	43	11 741	464	381	268	286	273	<b>827</b>
MEDERIC	Ferme Perou inc., Baie-Saint-Paul	59	11 889	495	391	262	294	271	<b>827</b>
JUAR	Ferme Juar inc., Coaticook	158	12 072	492	401	263	289	274	<b>826</b>
FAUCHER	Ferme Faucher et fils inc., Saint-Éphrem-de-Beauce	125	11 878	470	405	263	281	282	<b>826</b>
BARRYLINE	Ferme Barryline, Henryville	78	11 758	471	395	264	284	278	<b>826</b>
SARTIGAN	Martin et Renaud Boutin inc., Saint-Georges	69	11 791	535	399	251	307	268	<b>826</b>
JOSELITO	Ferme Joselito inc., Saint-Sylvestre	64	11 969	497	392	262	294	270	<b>826</b>
KELLCREST	Kellcrest Farms Ltd, Howick	79	12 031	469	398	267	281	278	<b>826</b>
VALLARDIERE	Ferme Vallardière inc., Deschambault	69	12 508	487	396	271	285	270	<b>826</b>
HARRICANA	Ferme Harricana inc., Val-d'Or	58	11 583	493	385	258	297	270	<b>825</b>

PRÉFIXE	NOM DU MEMBRE, MUNICIPALITÉ	Nbre rel. publ.	(KG)			(MCR)			
			Lait	Gras	Prot.	Lait	Gras	Prot.	Comb.
CLAUDIE	Ferme Claudie 2006 inc., Saint-Alexandre-de-Kamouraska	60	11 506	476	375	263	293	269	<b>825</b>
JOBRY	Jobry Holstein SENC, Saint-Alexandre-d'Iberville	65	12 087	481	402	264	284	276	<b>824</b>
GILCRISTALL	Ferme Gilcristall SENC, Saint-Augustin	71	11 701	487	388	261	292	271	<b>824</b>
BELSTEIN	Ferme Belstein inc., Saint-Valère	66	12 164	445	400	273	269	282	<b>824</b>
BELFAST	Belfast Holstein, Saint-Patrice-de-Beaurivage	92	11 894	498	401	258	291	274	<b>823</b>
FAMIPAGE	Ferme Famipage inc., Saint-Louis-de-Gonzague	58	12 114	468	414	264	275	284	<b>823</b>
MAURICIENNE	Ferme J.M. Cossette et fils inc., Saint-Maurice	52	11 735	490	389	259	293	271	<b>823</b>
KOOLAIT	Ferme Pmj Koolen inc., Saint-Stanislas-de-Kostka	49	11 812	483	388	262	291	270	<b>823</b>
RENADO	Ferme Renado, Saint-Antoine-de-Tilly	100	12 091	478	399	265	283	275	<b>823</b>
FAJUKA	Ferme Kajo SENC, Coaticook	63	11 910	487	403	259	286	276	<b>821</b>
FAVREAUTIERE	Ferme Favreau et fils inc., Sainte-Christine	138	11 441	484	407	252	287	282	<b>821</b>
BIRCHTAYL	Ferme Woodsvew , Cookshire	71	12 153	461	394	270	276	275	<b>821</b>
GAEMENCHET	Ferme F. Pichette inc., Saint-Léon-le-Grand	61	11 650	481	396	258	288	275	<b>821</b>
VALLIER	Ferme Mb Vallier, Saint-Vallier	45	11 594	508	387	254	300	267	<b>821</b>
LARIGYBER	Ferme Larigyber inc., Saint-Narcisse-de-Beaurivage	159	11 452	473	386	258	289	274	<b>821</b>
FGF	Ferme Guimond et fils (1990) , Rimouski	51	11 461	489	383	256	295	269	<b>820</b>
ALLWICK	Alain Roberge Holstein, Tingwick	45	11 585	504	399	252	295	273	<b>820</b>
WALUM	Wallace et Luce Metcalfe, Laverlochère	39	11 808	488	397	258	288	274	<b>820</b>
BASTE	Sébastien Fontaine, Saint-Barthélemy	17	11 920	561	388	249	314	256	<b>819</b>
RILOUP	Riloup Holstein inc., Saint-Come-Linière	84	12 338	480	411	264	278	277	<b>819</b>
SYMA	Ferme Syma Holstein , Sainte-Élisabeth	58	11 762	491	396	257	290	272	<b>819</b>
PALAGAJIS	Ferme Palagajis SENC, Saint-Barnabé	35	12 113	470	409	263	276	280	<b>819</b>
CIBOULETTE	Ferme Ciboulette inc., Saint-Pierre-de-Lamy	29	11 883	472	388	264	284	271	<b>819</b>
FANICO	Ferme Fanico inc., Champlain	111	12 410	491	389	268	286	264	<b>818</b>
BREAULT	Ferme Pine Creek SENC, Clarenceville	27	11 581	484	402	254	287	277	<b>818</b>
OMBRE DU CLOCHER	Ferme Ombre Du Clocher inc., Sainte-Cécile-de-Lévrard	66	11 363	492	383	253	297	268	<b>818</b>
ELMORAL	Ferme Elmoral inc., Saint-Roch-des-Aulnaies	81	11 327	484	397	251	290	277	<b>818</b>
STEVAIN	Ferme Des Sommets, Ascot-Corner	97	11 683	485	393	257	288	272	<b>817</b>
LUCYVES	Ferme Venance Julien et fils inc., Saint-Alban	70	12 005	496	392	260	290	267	<b>817</b>
AMIEN	Ferme Luc Lapointe inc., Jonquière	60	11 798	492	397	257	289	271	<b>817</b>
BRINDHERBE	Ferme Brindherbe, Saint-Elzéar	51	11 975	488	387	262	288	267	<b>817</b>
AGRITAR	Ferme Vachard inc., Sainte-Hénédiène	43	11 909	493	388	259	291	267	<b>817</b>
MARYCLERC	Ferme Maryclerc inc., Sainte-Claire	42	11 641	459	384	264	280	273	<b>817</b>
OLIVAL	Ferme Olival inc., Saint-Damase-de-Matapédia	62	11 369	463	376	260	286	271	<b>817</b>
GERANDOR	Ferme Gerandor , Noyan	45	11 805	474	411	257	279	281	<b>817</b>
DROLIE	Drolet et fils, Saint-Raymond	101	11 707	461	389	263	280	274	<b>817</b>

PRÉFIXE	NOM DU MEMBRE, MUNICIPALITÉ	Nbre rel. publ.	(KG)			(MCR)			
			Lait	Gras	Prot.	Lait	Gras	Prot.	Comb.
MILKLAND	Milkland Farms, Richmond	57	11 847	464	385	266	280	270	<b>816</b>
MATAPEDIA	Ferme Sirois et fils inc., Val-Brillant	87	11 008	457	387	253	284	279	<b>816</b>
MCF	Macdonald College, Sainte-Anne-de-Bellevue	72	12 281	486	412	261	279	276	<b>816</b>
GAELANDE	Ferme Gaélande, Plessisville	69	11 847	493	387	259	291	266	<b>816</b>
CENTENAIRE	Rochon et frère , Mirabel	54	11 701	477	399	257	283	276	<b>816</b>
RECHAL	Entreprise Rechalieno inc., L'Isle-Verte	109	12 140	481	405	261	280	275	<b>816</b>
BUROCO	Ferme Buroco inc., Beauceville	107	11 950	458	398	265	273	277	<b>815</b>
CHENAIE	Ferme Chenaie 2000 inc., Saint-Théodore-d'Acton	99	11 160	467	383	254	287	274	<b>815</b>
VIAJAC	Jacques Gauthier et fils, Mirabel	77	11 404	494	387	252	294	269	<b>815</b>
SEJANE	Ferme Séjane Holstein, Ham-Nord	53	11 829	485	398	257	285	273	<b>815</b>
MACTEN	Ferme Macten, Macamic	50	12 044	471	405	262	276	277	<b>815</b>
ALNA	Alain Choinière, Notre-Dame-de-Stanbridge	46	12 111	464	396	265	275	274	<b>814</b>
FILIALE	Ferme Filiale St. Ludger inc., Saint-Ludger	109	11 847	511	382	256	298	260	<b>814</b>
CLAIRBOIS	Ferme Clairbois inc., Saint-Samuel	91	11 935	478	396	260	282	272	<b>814</b>
DEUXL	Ferme 2L (2015) inc., Saint-Isidore	76	11 568	481	387	256	288	270	<b>814</b>
DURESEAU	Ferme Benoit et Diane Gilbert, Saint-Henri-de-Taillon	162	11 792	471	396	260	280	274	<b>814</b>
DARNOC	Darnoc Holstein inc., Isle-Verte	143	11 673	475	387	259	284	270	<b>813</b>
MIKELLANGE	Domaine Agricole Mikellange inc., Sainte-Edwidge	91	11 871	444	383	269	272	272	<b>813</b>
DAMIBEL	Ferme Damibel inc., Saint-Gervais	55	11 904	482	396	259	283	271	<b>813</b>
MIBOIS	Ferme Mi Bois, Sainte-Françoise	46	12 103	484	389	263	284	266	<b>813</b>
VERTDOR	Ferme Vert D'Or inc., Sainte-Hélène-de-Kamouraska	95	10 991	473	376	251	292	270	<b>813</b>
PAT-D'OURS	Ferme Pat-D'Ours inc., Saint-Flavien	51	11 542	474	396	255	282	275	<b>812</b>
VANSO	Ferme Beausoleil, Baie-du-Febvre	49	11 603	477	390	257	284	271	<b>812</b>
VAUDAL	Ferme Vaudal inc., Vaudreuil	31	12 491	475	407	266	273	273	<b>812</b>
SILVERSTREAM	Anderson Farms inc., Howick	89	12 313	492	408	259	281	271	<b>811</b>

La gagnante est désignée selon la somme de ses déviations combinées ayant servi à l'obtention du titre SUPER 3, selon la liste publiée sur le site web de Holstein Canada entre le 1<sup>er</sup> novembre 2023 et le 31 octobre 2024.

## 1. FROHLAND BLAINIE TON OF FUN, TB

Freiland Holstein, Saint-Sylvère

01-10	444-514-455= 1413	+ 160	+ 196	+ 155	= + 511
02-10	508-574-504= 1586	+ 220	+ 265	+ 204	= + 689
03-10	505-602-497= 1604	+ 223	+ 290	+ 202	= + 715
			<b>Total des déviations</b>		<b>= + 1915</b>

## 2. KINGSWAY BAZILIA, EX

Ferme Kaven Grandmont inc., Nicolet

02-04	341-480-410 = 1231	+75	+181	+127	= +383
03-04	432-536-481= 1449	+152	+236	+188	= +576
04-04	325-405-383= 1113	+51	+114	+96	= +261
			<b>Total des déviations</b>		<b>= +1220</b>

## 3. BENJO HARDROCK HATSHEPSUT, TB-87

Ferme Benjo 2003 inc., Saint-Zéphirin

01-11	344-328-338 = 1010	+106	+47	+83	= +236
03-01	440-459-408 = 1307	+199	+186	+149	= +534
04-10	357-371-336= 1064	+97	+80	+59	= +236
			<b>Total des déviations</b>		<b>= +1006</b>

## 4. GAELANDE HOTLINE MIRA, TB

Ferme Gaélande, Plessisville

03-04	384-444-377= 1205	+123	+155	+104	= +382
04-03	401-495-399= 1295	+131	+201	+123	= +455
05-04	413-544-394= 1351	+152	+251	+126	= +529
			<b>Total des déviations</b>		<b>= +1366</b>

## 5. INTENSE UNIX KATE, EX-91 2E

Ferme Intense inc., Sainte-Brigitte-des-Saults

03-02	267-374-293= 934	+51	+131	+69	= +251
04-04	347-470-405=1222	+118	+213	+167	=+498
05-04	362-452-413=1227	+100	+167	+137	=+404
			<b>Total des déviations</b>		<b>= +1153</b>

# Trophée Montvic/ Albert-Desrosiers

Honneur aux mérites

Sont éligibles toutes les vaches dont les MCR ont été reçues et publiées sur le site web de Holstein Canada entre le 1<sup>er</sup> novembre 2023 et le 31 octobre 2024.

## Trophée Montvic

Décerné au propriétaire de la vache de 1<sup>re</sup> lactation ayant produit la plus grande quantité de gras et de protéine par jour de vie.

### 1. *LARELEVE LUSTER 848, TB-86*

1 510 jours de vie    30 061 kg de lait    19,908 kg de lait/jr  
2 472 kg de G et P    **1,637 kg de G et P / jr**

Nieuwenhof et associé inc., Sainte-Agnès-de-Dundee

### 2. *RAINHOLM TIKI 197, B-79*

1 212 jours de vie    25 096 kg de lait    20,706 kg de lait/jr  
1 838 kg de G et P    **1,517 kg de G et P / jr**

Ferme Estermann inc., Dundee

### 3. *H-BRIDGE RAGER RIANNE RED, B-79*

1 866 jours de vie    31 142 kg de lait    16,689 kg de lait/jr  
2 724 kg de G et P    **1,460 kg de G et P / jr**

Ferme Filiber (1976) Ltée, Matane

### 4. *MARRONNIERS KAYAK KATIE, TB*

1 272 jours de vie    24 344 kg de lait    19,138 kg de lait/jr  
1 838 kg de G et P    **1,445 kg de G et P / jr**

Ferme M. B. Marronniers inc., Honfleur

### 5. *PETIBONHEUR MITCHELL DUNE, BP-81*

1 149 jours de vie    20 481 kg de lait    17,825 kg de lait/jr  
1 624 kg de G et P    **1,413 kg de G et P / jr**

Ferme Petibonheur, Les Cèdres

## Trophée Albert-Desrosiers

Décerné au propriétaire de la vache de 2<sup>e</sup> lactation ayant produit la plus grande quantité de gras et de protéine par jour de vie.

### 1. *LARELEVE YODA 809, TB*

1 793 jours de vie    54 537 kg de lait    30,417 kg de lait/jr  
4 224 kg de G et P    **2,356 kg de G et P / jr**

Nieuwenhof et associé inc., Sainte-Agnès-de-Dundee

### 2. *LARELEVE LUSTER 855, TB*

1 690 jours de vie    51 609 kg de lait    30,538 kg de lait/jr  
3 953 kg de G et P    **2,339 kg de G et P / jr**

Nieuwenhof et associé inc., Sainte-Agnès-de-Dundee

### 3. *RINGO DARKSNOW MILEHIGH, BP-84*

2 120 jours de vie    66 987 kg de lait    31,598 kg de lait/jr  
4 468 kg de G et P    **2,108 kg de G et P / jr**

Gilbert Tétreault, Saint-Mathias

### 4. *SERIC FUEL JEM, TB-86*

1 607 jours de vie    38 967 kg de lait    24,248 kg de lait/jr  
3 366 kg de G et P    **2,095 kg de G et P / jr**

Ferme Desross inc., Sainte-Flavie

### 5. *AUGER DALLAS ELTON, TB*

1 887 jours de vie    44 259 kg de lait    23,455 kg de lait/jr  
3 948 kg de G et P    **2,092 kg de G et P / jr**

Ferme Auger inc., Saint-Léon-le-Grand

# Trophée Hector-Béliveau/ Hermas-Lajoie

Honneur aux mérites

Sont éligibles toutes les vaches dont les MCR ont été reçues et publiées sur le site web de Holstein Canada entre le 1<sup>er</sup> novembre 2023 et le 31 octobre 2024.

## Trophée Hector-Béliveau

Décerné au propriétaire de la vache de 3<sup>e</sup> lactation ayant produit la plus grande quantité de gras et de protéine par jour de vie.

### 1. LARELEVE DELTA 741, EX

2 296 jours de vie 77 263 kg de lait 33,651 kg de lait/jr  
6 331 kg de G et P **2,757 kg de G et P / jr**

Nieuwenhof et associé inc., Sainte-Agnès-de-Dundee

### 2. RINGO FAY FITZ, BP-83

2 743 jours de vie 80 490 kg de lait 29,344 kg de lait/jr  
6 860 kg de G et P **2,501 kg de G et P / jr**

Gilbert Tétreault, Saint-Mathias

### 3. RAINHOLM TOPSHOT, 4885

1 971 jours de vie 59 536 kg de lait 30,206 kg de lait/jr  
4 899 kg de G et P **2,486 kg de G et P / jr**

Ferme Estermann inc., Dundee

### 4. DRAHOKA GALAHAD MIBO, TB-86

2 231 jours de vie 66 847 kg de lait 29,963 kg de lait/jr  
5 502 kg de G et P **2,466 kg de G et P / jr**

Ferme Drahoka inc., Kamouraska

### 5. RINGO CHICKS ORION, TB-87

2 152 jours de vie 69 418 kg de lait 32,257 kg de lait/jr  
5 300 kg de G et P **2,463 kg de G et P / jr**

Gilbert Tétreault, Saint-Mathias

## Trophée Hermas-Lajoie

Décerné au propriétaire de la vache de 4<sup>e</sup> lactation ayant produit la plus grande quantité de gras et de protéine par jour de vie.

### 1. LARELEVE DUKE 687, TB-88

2 534 jours de vie 86 085 kg de lait 33,972 kg de lait/jr  
7 240 kg de G et P **2,857 kg de G et P / jr**

Nieuwenhof et associé inc., Sainte-Agnès-de-Dundee

### 2. JMJ ANAKIN BUDD, EX 2E

2 357 jours de vie 81 391 kg de lait 34,532 kg de lait/jr  
6 518 kg de G et P **2,765 kg de G et P / jr**

Ferme J.M.J. inc., Saints-Anges

### 3. LARELEVE KINGBOY 733, EX-91 2E

2 447 jours de vie 90 440 kg de lait 36,960 kg de lait/jr  
6 668 kg de G et P **2,725 kg de G et P / jr**

Nieuwenhof et associé inc., Sainte-Agnès-de-Dundee

### 4. BEAUCOISE ALTAROBSON RUBY, TB

2 190 jours de vie 73 021 kg de lait 33,343 kg de lait/jr  
5 877 kg de G et P **2,684 kg de G et P / jr**

Les Fermes Turmel inc., Sainte-Marie-de-Beauce

### 5. LARELEVE CARDINALS 711, EX-91 3E

2 602 jours de vie 93 720 kg de lait 36,018 kg de lait/jr  
6 899 kg de G et P **2,651 kg de G et P / jr**

Nieuwenhof et associé inc., Sainte-Agnès-de-Dundee



# Trophée Pierre-Léonard/ MacLeod

Honneur aux mérites

Sont éligibles toutes les vaches dont les MCR ont été reçues et publiées sur le site web de Holstein Canada entre le 1<sup>er</sup> novembre 2023 et le 31 octobre 2024.

## Trophée Pierre-Léonard

Décerné au propriétaire de la vache de 5<sup>e</sup> lactation ayant produit la plus grande quantité de gras et de protéine par jour de vie.

### 1. *LARELEVE KINGBOY 603, TB-87*

3 112 jours de vie 136 408 kg de lait 43,833 kg de lait/jr  
9 761 kg de G et P **3,137 kg de G et P / jr**

Nieuwenhof et associé inc., Sainte-Agnès-de-Dundee

### 2. *LARELEVE HOTROD 667, EX 2E*

2 781 jours de vie 105 095 kg de lait 37,790 kg de lait/jr  
8 056 kg de G et P **2,897 kg de G et P / jr**

Nieuwenhof et associé inc., Sainte-Agnès-de-Dundee

### 3. *PARKHURST MODESTY SAMAROU, TB-88*

2 711 jours de vie 84 975 kg de lait 31,345 kg de lait/jr  
7 731 kg de G et P **2,852 kg de G et P / jr**

Ferme Parkhurst inc., Saint-Patrice-de-Beaurivage

### 4. *LARELEVE SUPERMAN 627, TB-87*

2 840 jours de vie 105 656 kg de lait 37,203 kg de lait/jr  
8 039 kg de G et P **2,831 kg de G et P / jr**

Nieuwenhof et associé inc., Sainte-Agnès-de-Dundee

### 5. *LARELEVE UPRIGHT 680, EX 3E*

2 829 jours de vie 110 868 kg de lait 39,19 kg de lait/jr  
7 921 kg de G et P **2,800 kg de G et P / jr**

Nieuwenhof et associé inc., Sainte-Agnès-de-Dundee

## Trophée MacLeod

Décerné au propriétaire de la vache de 6<sup>e</sup> lactation et plus ayant produit la plus grande quantité de gras et de protéine par jour de vie.

### 1. *DEL RIO MACHA BRAWLER, TB*

3 682 jours de vie 126 549 kg de lait 34,37 kg de lait/jr  
11 758 kg de G et P **3,193 kg de G et P / jr**

Ferme Del Rio, Saint-Eugène-de-Guigues

### 2. *LARELEVE BALISTO 604, TB-88*

3 327 jours de vie 121 188 kg de lait 36,426 kg de lait/jr  
9 662 kg de G et P **2,904 kg de G et P / jr**

Nieuwenhof et associé inc., Sainte-Agnès-de-Dundee

### 3. *RAINHOLM MOGUL 1295*

3 463 jours de vie 129 159 kg de lait 37,297 kg de lait/jr  
9 724 kg de G et P **2,808 kg de G et P / jr**

Ferme Estermann inc., Dundee

### 4. *DRAHOKA PLANET PLURIELI, TB*

3 952 jours de vie 155 681 kg de lait 39,393 kg de lait/jr  
11 089 kg de G et P **2,806 kg de G et P / jr**

Ferme Drahoka inc., Kamouraska

### 5. *BERGITTE GOLDWYN HOBBY, TB-89*

5 277 jours de vie 150 619 kg de lait 28,543 kg de lait/jr  
14 305 kg de G et P **2,711 kg de G et P / jr**

Ferme Bergitte, Saint-Georges



# Production de lait à vie - 125 000 kg

Honneur aux mérites

Cette liste est compilée selon les données de Holstein Canada pour les lactations complétées et reçues au fichier central de l'association entre le 1<sup>er</sup> novembre 2023 et le 31 octobre 2024.

## 1. RAINHOLM SARGEANT 0690, TB

**186 054 kg L**      5 872 kg G      3,15 % G  
5 266 kg P      2,83 % P  
Ferme Estermann inc., Dundee

## 2. LEHOUX MANOMAN REALITE, TB-87

**170 499 kg L**      6 950 kg G      4,07 % G  
5 785 kg P      3,39 % P  
B. Lehoux et fils inc., Saint-Elzéar

## 3. PIMABO BENEDICTE IOTA, EX-91 7E

**162 488 kg L**      6 639 kg G      4,07 % G  
5 252 kg P      3,23 % P  
Ferme Beaudoin Bégin inc., Palmarolle

## 4. MYSTIQUE JORDAN MAYA, EX-91 7E

**161 434 kg L**      6 879 kg G      4,23 % G  
5 583 kg P      3,47 % P  
Ferme Mystique SENC, Mirabel

## 5. LOYALYN GOLDWYN JUNE, EX-97 7E

**161 043 kg L**      7 445 kg G      4,45 % G  
5 738 kg P      3,52 % P  
Pierre Boulet, Montmagny

## 6. DRAHOKA CHARLES NATHANIA, EX 6E

**156 829 kg L**      6 716 kg G      4,21 % G  
5 159 kg P      3,25 % P  
Ferme Drahoka inc., Kamouraska

## 7. MARIANT SHOCKER NADIA, TB-87

**156 480 kg L**      5 856 kg G      3,73 % G  
5 027 kg P      3,22 % P  
Ferme Bouthillette et fils, Guérin

## 8. SARTIGAN SHOTTLER NATASHA, TB-88

**155 527 kg L**      7 780 kg G      4,99 % G  
5 413 kg P      3,48 % P  
Ferme Duclicher inc., Saint-Joseph-de-Beauce

## 9. JULIO SUPERSTITION KILDA, EX 3E

**155 378 kg L**      5 597 kg G      3,64 % G  
5 066 kg P      3,27 % P  
Ferme Julio inc., Granby

## 10. FRONT VIEW BRADSON MEGAN, TB

**153 318 kg L**      5 343 kg G      3,48 % G  
4 873 kg P      3,18 %  
Fermes Verhaeghe inc., Clarenceville

## 11. QUECY SEPTEMBER CELIA, TB-87

**152 949 kg L**      6 794 kg G      4,47 % G  
5 294 kg P      3,47 % P  
Jacques Roy, Saint-Isidore

## 12. DRAHOKA SUDAN MIKAZ, EX 5E

**151 833 kg L**      5 712 kg G      3,73 % G  
4 539 kg P      2,98 % P  
Ferme Drahoka inc., Kamouraska

## 13. BERGITTE GOLDWYN HOBBY, TB-89

**150 619 kg L**      8 912 kg G      5,74 % G  
5 393 kg P      3,57 % P  
Ferme Bergitte, Saint-Georges-de-Beauce

## 14. BEAUCOISE SUDAN DIODORA, EX

**148 935 kg L**      5 685 kg G      3,81 % G  
4 684 kg P      3,14 % P  
Les Fermes Turmel inc., Sainte-Marie-de-Beauce

## 15. BEAUCOISE JAKE EDITH, TB

**148 862 kg L**      5 006 kg G      3,38 % G  
4 541 kg P      3,05 % P  
Les Fermes Turmel inc., Sainte-Marie-de-Beauce

## 16. AMBIJOIE LUCKY 5104, BP

**148 793 kg L**      5 840 kg G      4,01 % G  
5 058 kg P      3,45 % P  
Ferme Laitière Ambijoie inc., Mirabel

## 17. SELEXIE CIRIA BAM BAM, EX 2E

**147 565 kg L**      7 682 kg G      5,19 % G  
5 608 kg P      3,81 % P  
Ferme Selexie, Ham-Nord

## 18. DRAHOKA CHARLES NATHANIA, EX 4E

**147 214 kg L**      5 109 kg G      3,5 % G  
4 300 kg P      2,92 % P  
Gilbert Tétreault, Saint-Mathias

## 19. MONBRIANT DARIUS PAULE, BP-82

**146 968 kg L**      5 012 kg G      3,42 % G  
4 704 kg P      3,20 % P  
Ferme Beaudry et fils, Saint-Valérien

## 20. YTHEBE STALLION LEA, TB

**146 889 kg L**      5 618 kg G      3,81 % G  
4 373 kg P      2,98 % P  
Ferme Ythebe inc., Ferme Louanco, Saint-Michel-de-Bellechasse



# Production de lait à vie - 125 000 kg [suite]

Honneur aux mérites

## 21. BUCKLAND WINDBROOK DENVER, EX-91 5E

**143 281 kg L**      4 866 kg G      3,38 % G  
4 567 kg P      3,18 % P  
D. Mackinnon Farm Ltd, Coaticook

## 22. MAGAMI BABY FEVER, EX 5E

**141 731 kg L**      5 264 kg G      3,71 % G  
4 430 kg P      3,13 % P  
Ferme M.G. Lévesque, Ange-Gardien

## 23. RINGO TILLEUL LET IT SNOW, BP-81

**141 360 kg L**      4 144 kg G      2,96 % G  
4 491 kg P      3,18 % P  
Gilbert Tétreault, Saint-Mathias

## 24. PARISO BRETT LIVE, EX-91 4E

**140 600 kg L**      5 887 kg G      4,19 % G  
5 058 kg P      3,60 % P  
Ferme Pariso inc., Parisville

## 25. BEAUJOUR ACADEMY LUCETTE, EX 7E

**140 227 kg L**      5 744 kg G      4,08 % G  
4 894 kg P      3,51 % P  
Ferme M.C. Beaujour, Rawdon

## 26. RETOMA BAXTER GERBE, TB-89

**139 833 kg L**      4 969 kg G      3,54 % G  
4 096 kg P      2,90 % P  
Robert Schnegg, Saint-Blaise

## 27. MASSICOTTE SHOTTLE NATTIE, TB-86

**138 960 kg L**      5 321 kg G      3,83 % G  
4 486 kg P      3,23 % P  
Massicotte et fils, Champlain

## 28. REDAMA BONANZA LOUISSEAU, TB

**137 635 kg L**      5 146 kg G      3,47 % G  
4 158 kg P      2,80 % P  
Fermes Rodolphe Poutré et fils inc., Saint-Ignace-de-Stanbridge

## 29. MIDDLEVIEW ESQUIRE GINNY, TB-86

**137 431 kg L**      5 488 kg G      4,00 % G  
4 540 kg P      3,31 % P  
Middleview Farms, Clarenceville

## 30. NELSONDALE ALBUM VISTA, EX 3E

**137 410 kg L**      5 260 kg G      3,83 % G  
4 311 kg P      3,13 % P  
Nelsondale Farm SENC, Melbourne

## 31. MARYCLERC ENFORCER BEA, EX-91 3E

**137 373 kg L**      5 108 kg G      3,68 % G  
4 417 kg P      3,20 % P  
Ferme Parkhurst inc., Saint-Patrice-de-Beaurivage

## 32. CENTENAIRE SHOTTLE SANDRINE, TB-86

**137 140 kg L**      5 279 kg G      3,85 % G  
4 415 kg P      3,24 % P  
Rochon et frères, Mirabel

## 33. DESDEUXLACS SEAVER PRISSY, EX 5E

**136 950 kg L**      4 702 kg G      3,41 % G  
4 633 kg P      3,36 % P  
La Ferme Hudon et fils inc., Saint-Anaclet

## 34. DESPICS HERO KRISTEL, EX 4E

**136 568 kg L**      4 802 kg G      3,51 % G  
4 335 kg P      3,17 % P  
Ferme Despicks, Palmarolle

## 35. ANTELIMARCK DALAS WINDBROOK, EX-93 8E

**136 467 kg L**      4 558 kg G      3,36 % G  
4 313 kg P      3,17 % P  
Ferme Antélimarck 2001 inc., Nicolet

## 36. LARELEVE KINGBOY 603, TB-87

**136 408 kg L**      5 199 kg G      3,77 % G  
4 562 kg P      3,32 % P  
Nieuwenhof & associé inc., Sainte-Agnès-de-Dundee

## 37. RAYON D'OR BRAXTON LACOLLYNE, EX 3E

**135 944 kg L**      5 639 kg G      4,16 % G  
4 531 kg P      3,33 % P  
Fermes Verhaegen inc., Clarenceville

## 38. ALNA GC DESTINY, TB

**135 941 kg L**      4 635 kg G      3,40 % G  
4 076 kg P      3,00 % P  
Alain Choinière, Notre-Dame-de-Stanbridge

## 39. ROMARC ALYSON FEVER, EX 6E

**135 711 kg L**      5 291 kg G      3,89 % G  
4 519 kg P      3,31 % P  
Romarc Holsteins inc., Plessisville

## 40. FRONT VIEW MANUS ROSALIE, TB-87

**135 617 kg L**      4 739 kg G      3,50 % G  
4 053 kg P      2,98 % P  
Fermes Verhaegen inc., Clarenceville

# Production de lait à vie - 125 000 kg [suite]

Honneur aux mérites

## 41. JANGIE FEVER ROSKE, TB

<b>135 237 kg L</b>	4 522 kg G	3,34 % G
4 003 kg P	2,96 % P	
Ferme Jangie 2016 inc., Sainte-Christine		

## 42. MYSTIQUE WINDBROOK ALIX, EX 4E

<b>135 138 kg L</b>	5 411 kg G	3,99 % G
4 605 kg P	3,41 % P	
Ferme Laitière Ambijoie inc., Mirabel		

## 43. WALLU TRIGGER BONELY, TB

<b>134 878 kg L</b>	4 701 kg G	3,50 % G
4 239 kg P	3,14 % P	
Jean-Marc Wolfe, Sainte-Julienne		

## 44. FRONT VIEW FEVER CLOE, EX 3E

<b>134 587 kg L</b>	4 520 kg G	3,19 % G
3 773 kg P	2,66 % P	
Fermes Verhaegen inc., Clarenceville		

## 45. BOIS MOU SHOPHIE MASTERS, TB-88

<b>134 232 kg L</b>	3 993 kg G	3,05 % G
4 133 kg P	3,08 % P	
Ferme Bois Mou, Saint-Félix-de-Kingsey		

## 46. COTOPIERRE DEMPSEY FIOSIRIS, EX 6E

<b>134 031 kg L</b>	4 965 kg G	3,71 % G
4 414 kg P	3,3 % P	
Ferme St-Pierre et fils, Rimouski		

## 47. UPLOOK JETT AIR GOFAR, TB-87

<b>133 306 kg L</b>	5 098 kg G	3,78 % G
4 122 kg P	3,09 % P	
Ferme Mystique SENC, Mirabel		

## 48. GEN-I-BEQ SNOWMAN AKILA, EX-92 5E

<b>132 920 kg L</b>	6 678 kg G	4,89 % G
4 342 kg P	3,22 % P	
Ferme Parkhurst inc., Saint-Patrice-de-Beaurivage		

## 49. GINARY OMAN OMAN MONICA, EX 8E

<b>132 619 kg L</b>	5 146 kg G	3,88 % G
4 486 kg P	3,38 % P	
Ferme Triangle d'Or SENC, Pierre Lacoste, Farnham		

## 50. BELLE CHASSE FEVER VOYELLE, EX 4E

<b>132 569 kg L</b>	4 887 kg G	3,68 % G
4 240 kg P	3,19 % P	
Gérard Laliberté et fils, Honfleur		

## 51. COTOPIERRE SANCHEZ FLORETTA, EX-93 5E

<b>132 415 kg L</b>	5 800 kg G	4,29 % G
4 525 kg P	3,39 % P	
Ferme St-Pierre et fils, Rimouski		

## 52. GLOREMI GILLESPY SUBLIME, TB

<b>132 100 kg L</b>	4 866 kg G	3,68 % G
4 027 kg P	3,06 % P	
Ferme Adelme Proulx et fils inc., Saint-Anaclet		

## 53. CAN-GENES SNOW LUNA, EX 5E

<b>132 061 kg L</b>	5 351 kg G	4,03 % G
4 619 kg P	3,50 % P	
Ferme Dexpro SENC, Mirabel		

## 54. VA-BER JORDAN JOLY, EX 5E

<b>131 836 kg L</b>	5 560 kg G	4,21 % G
4 263 kg P	3,22 % P	
Ferme Va-Ber inc., Saint-Joseph-de-Beauce		

## 55. ETEL VIVA SHOTTLE, TB-87

<b>131 791 kg L</b>	5 500 kg G	4,17 % G
4 223 kg P	3,20 % P	
Ferme Étel Holstein, Wotton		

## 56. SERIC ENFORCER BAMBI, TB

<b>131 515 kg L</b>	4 552 kg G	3,45 % G
4 482 kg P	3,40 % P	
Ferme Séric inc., Napierville		

## 57. DELEPINETTE OMAN OMAN JANE, EX

<b>131 373 kg L</b>	5 758 kg G	4,37 % G
4 902 kg P	3,72 % P	
Ferme GPG, Saint-Victor		

## 58. LESCOTES REELLE SHOTTLE, EX

<b>131 249 kg L</b>	5 433 kg G	4,15 % G
4 448 kg P	3,39 % P	
Ferme B.S.Turin, Compton		

## 59. PIMABO BRIELLA WIND, EX-92 6E

<b>131 134 kg L</b>	5 002 kg G	3,79 % G
4 178 kg P	3,18 % P	
Ferme Beaudoin Bégin inc., Palmarolle		

## 60. PETITCLERC GOLDWYN MARGO, EX-92 6E

<b>130 960 kg L</b>	5 897 kg G	4,48 % G
4 398 kg P	3,39 % P	
Ferme Jean-Paul Petitclerc et fils inc., Saint-Basile		

## 61. PORTJOLAIT BONAIR SALSU, TB-88

<b>130 863 kg L</b>	5 007 kg G	3,83 % G
4 088 kg P	3,13 % P	
Ferme Jolait inc., Saint-Jean-Port-Joli		

## 62. TINBER MADRID ALEXANDER, TB

<b>130 785 kg L</b>	5 398 kg G	4,12 % G
4 093 kg P	3,14 % P	
Tinber Holstein inc., Sainte-Cécile-de-Milton		

# Production de lait à vie - 125 000 kg [suite]

Honneur aux mérites

## 63. DU PETIT BOIS FEVER FRISKA, EX-92 6E

**130 748 kg L**      5 343 kg G      4,09 % G  
4 313 kg P      3,30 % P  
Ferme Du Petit Bois inc., St-Valérien

## 64. LIGNETTE BIGSTONE TSUNAMI, EX 7E

**130 196 kg L**      5 816 kg G      4,47 % G  
4 546 kg P      3,49 % P  
Ferme Lignette inc., Saint-Isidore

## 65. VALLEYVILLE SHOTTLE MAYBEE, EX-93 6E

**130 171 kg L**      6 446 kg G      4,91 % G  
4 323 kg P      3,33 % P  
Ferme Arthur Lacroix Ltée, Saint-Michel-de-Bellechasse

## 66. MAPLEOAK PITBULL SWIFTER, EX 2E

**130 125 kg L**      4 534 kg G      3,50 % G  
4 018 kg P      3,09 % P  
Ferme Mapleoak inc., Hinchinbrooke

## 67. RENELY PICOTINE, TB-87

**130 013 kg L**      4 689 kg G      3,59 % G  
4 147 kg P      3,18 % P  
René Vouligny, Sainte-Monique

## 68. MIDDLEVIEW IOTA UNIQUE, EX-92 7E

**130 002 kg L**      4 978 kg G      3,84 % G  
4 044 kg P      3,12 % P  
Middleview Farms, Clarenceville

## 69. JOSCLAUD DUSK RIVALITY, TB-87

**129 953 kg L**      5 796 kg G      4,47 % G  
4 648 kg P      3,58 % P  
Ferme Josclaud SENC, Saint-Honoré-de-Shenley

## 70. VACHETTE WINDBROOK KOKA, TB-87

**129 939 kg L**      5 284 kg G      4,07 % G  
4 157 kg P      3,21 % P  
Ferme S.M. Perreault, Saint-Alexis-de-Montcalm

## 71. PHILY WINDBROOK BETHANY, EX 4E

**129 881 kg L**      5 492 kg G      4,21 % G  
4 197 kg P      3,23 % P  
Philippe Lafontaine, Hérouxville

## 72. PETITCLERC GOLDCHIP SOLANGE, EX-92 6E

**129 779 kg L**      4 757 kg G      3,69 % G  
4 127 kg P      3,21 % P  
Ferme Missipi (2000) inc., Saint-André-de-Kamouraska

## 73. MACO FOUINE DEMPSEY, EX-92 8E

**129 742 kg L**      5 139 kg G      3,96 % G  
4 413 kg P      3,40 % P  
Ferme Jeanniestar, Gilles Laflamme, Saint-Charles-de-Bellechasse

## 74. DESARTISANS SEAVER MARISSA, EX 3E

**129 478 kg L**      5 679 kg G      4,38 % G  
4 219 kg P      3,26 % P  
Jean-Claude Lafortune et fils, Saint-Roch-de-l'Achigan

## 75. ASHLYN GOLDWYN STYLE, EX-91 5E

**129 207 kg L**      5 499 kg G      4,26 % G  
4 605 kg P      3,56 % P  
A. & R. Boulet inc., St-François-de-La-Rivière-uu-Sud

## 76. JANOT ALLPORT AMILIE, TB

**129 089 kg L**      4 845 kg G      3,74 % G  
4 489 kg P      3,47 % P  
Ferme Janot, Ange-Gardien

## 77. ROYOLAIT JOULIE BRADNICK, TB-88

**129 072 kg L**      4 917 kg G      3,80 % G  
4 187 kg P      3,24 % P  
Ferme Royolait inc., Ange-Gardien

## 78. LEHOUX JETT AIR EVELYNE, EX-94 6E

**128 987 kg L**      5 151 kg G      4,00 % G  
3 894 kg P      3,02 % P  
B. Lehoux et fils inc., Saint-Elzéar

## 79. RESCATOR LAUTHORITY STAR, EX-92 6E

**128 982 kg L**      5 458 kg G      4,2 % G  
4 109 kg P      3,18 % P  
Ferme Rescator inc., Palmarolle

## 80. DUBOSSON ETOILEE PICOLO, EX-91 7E

**128 837 kg L**      5 737 kg G      4,44 % G  
4 495 kg P      3,47 % P  
Dynamite Genetics, Saint-Dominique

## 81. FRONT VIEW ELIJAH ROSELINE, EX-91 5E

**128 700 kg L**      4 178 kg G      3,20 % G  
3 868 kg P      2,98 % P  
Fermes Verhaegen inc., Clarenceville

## 82. NAULY WINDBROOK WILLORYANNA, BP-83

**128 682 kg L**      5 479 kg G      4,22 % G  
4 320 kg P      3,35 % P  
Nauly Holstein, Tingwick

## 83. MYSTIQUE EPIC ASHLEY, EX-93 6E

**128 327 kg L**      5 794 kg G      4,52 % G  
4 456 kg P      3,48 % P  
Ferme Mystique SENC, Mirabel

## 84. LACTOMONT LOOKOUT OAK, EX 5E

**128 292 kg L**      4 633 kg G      3,62 % G  
4 122 kg P      3,22 % P  
Ferme 236 inc., Saint-Louis-de-Gonzague

# Production de lait à vie - 125 000 kg [suite]

Honneur aux mérites

## 85. OKADALE NUMERO UNO LYNDSAY, EX 6E

**128 101 kg L** 5 704 kg G 4,47 % G  
4 347 kg P 3,40 % P  
Ferme Okadale inc., Oka

## 86. BEAUVIDE CIRCUIT MINOU, TB-87

**128 090 kg L** 6 137 kg G 4,78 % G  
4 513 kg P 3,53 % P  
Ferme Beauvide inc., Sainte-Angèle-de-Monnoir

## 87. CANSUISSE ODINE MINISTER, EX-92 8E

**127 915 kg L** 5 085 kg G 3,96 % G  
4 069 kg P 3,16 % P  
Ferme Cansuisse inc., Deschailons-sur-Saint-Laurent

## 88. DUCLICHER STANLEY CUP ALLI, TB-88

**127 324 kg L** 5 352 kg G 4,20 % G  
4 456 kg P 3,49 % P  
Ferme Duclicher inc., Saint-Joseph-de-Beauce

## 89. SAYBECOISE MILLION JUBILLE, EX-91 6E

**127 034 kg L** 4 464 kg G 3,51 % G  
3 904 kg P 3,08 % P  
Ferme Saybecoise, Sayabec

## 90. MARYCLERC DPR WINDBROOK LEANE, EX-91 7E

**126 897 kg L** 4 638 kg G 3,34 % G  
3 973 kg P 2,85 % P  
Ferme Séjour inc., Compton

## 91. GENO DEDUCTIVE BOUDA, TB

**126 892 kg L** 5 061 kg G 3,95 % G  
4 092 kg P 3,23 % P  
Ferme Geno inc., Saint-Marc-des-Carières

## 92. COTOPIERRE WINDBROOK BERLINE, EX-93 6E

**126 770 kg L** 5 604 kg G 4,40 % G  
4 386 kg P 3,47 % P  
Ferme St-Pierre et fils, Rimouski

## 93. DEL RIO MACHA BRAWLER, TB

**126 549 kg L** 7 258 kg G 5,62 % G  
4 500 kg P 3,55 % P  
Ferme Del Rio, Saint-Eugène-de-Guigues

## 94. GERANDOR FEVER CHOCOLAT, BP-83

**126 531 kg L** 4 861 kg G 3,85 % G  
4 175 kg P 3,30 % P  
Ferme Gérardor, Noyan

## 95. PIERHO FRANKY CORA, TB

**126 425 kg L** 5 487 kg G 4,35 % G  
4 288 kg P 3,41 % P  
Ferme Pierho inc., Rimouski

## 96. JULIO FEVER LOUEE, EX 4E

**126 366 kg L** 4 499 kg G 3,61 % G  
4 195 kg P 3,32 % P  
Ferme Julio inc., Granby

## 97. FROHLAND BETRACY WILD BEAST, EX-94 6E

**126 325 kg L** 5 676 kg G 4,39 % G  
4 062 kg P 3,23 % P  
Freiland Holstein, Saint-Sylvère

## 98. LAUZONNIERE BAMBAM MIRANDA, TB-87

**126 320 kg L** 5 950 kg G 4,62 % G  
4 334 kg P 3,41 % P  
Mario Lauzon, Saint-Pierre-les-Becquets

## 99. BELFAST GAIN BASILIC, TB

**126 267 kg L** 4 827 kg G 3,78 % G  
3 726 kg P 2,96 % P  
Phillipe Lafontaine, Hérouxville

## 100. HANENBERG BROOKE, TB-87

**125 729 kg L** 5 233 kg G 4,16 % G  
3 888 kg P 3,10 % P  
Anderson Farms inc., Howick

## 101. MERCURY COQUETTE DUNDEE, EX-91 10E

**125 724 kg L** 4 662 kg G 3,71 % G  
4 230 kg P 3,36 % P  
Ferme Mercury inc., Ange-Gardien

## 102. FAVREAUTIERE DARIUS GANTEE, BP-83

**125 599 kg L** 4 757 kg G 3,67 % G  
4 258 kg P 3,34 % P  
Ferme Favreau et fils inc., Sainte-Christine

## 103. WALLU BALTIMOR MATELLE, EX 4E

**125 466 kg L** 5 048 kg G 4,01 % G  
4 199 kg P 3,35 % P  
Jean-Marc Wolfe, Sainte-Julienne

## 104. BOULET BREWMASTER JOLIANE, TB-87

**125 292 kg L** 5 781 kg G 4,63 % G  
4 226 kg P 3,37 % P  
Richard Denault, Montmagny

## 105. PRINCY SHOTTLE SANDRA, TB

**125 184 kg L** 5 131 kg G 4,07 % G  
3 960 kg P 3,17 % P  
Ferme Princy inc., Sainte-Germaine-Boulé

## 106. FABEL SHAKIRA FEVER, TB

**125 061 kg L** 4 501 kg G 3,62 % G  
3 913 kg P 3,12 % P  
Ferme Fabel, Grand-Saint-Esprit

# Production de composants à vie - 10 000 kg

Honneur aux mérites

Cette liste est compilée selon les données de Holstein Canada pour les lactations complétées et reçues au fichier central de l'association entre le 1<sup>er</sup> novembre 2023 et le 31 octobre 2024.

## 1. BERGITTE GOLDWYN HOBBY, TB-89

150 619 kg	8 912 kg G	5,74 % G
5 393 kg P	3,57 % P	<b>14 305 kg G + P</b>
Ferme Bergitte, Saint-Georges		

## 2. SELEXIE CIRIA BAM BAM, EX 2E

147 565 kg	7 682 kg G	5,19 % G
5 608 kg P	3,81 % P	<b>13 290 kg G + P</b>
Ferme Selexie, Ham-Nord		

## 3. SARTIGAN SHOTTLE NATASHA, TB-88

155 527 kg	7 780 kg G	4,99 % G
5 413 kg P	3,48 % P	<b>13 193 kg G + P</b>
Ferme Duclicher inc., Saint-Joseph-de-Beauce		

## 4. LOYALYN GOLDWYN JUNE, EX-97 7E

161 043 kg	7 445 kg G	4,45 % G
5 738 kg P	3,52 % P	<b>13 183 kg G + P</b>
Pierre Boulet, Montmagny		

## 5. LEHOUX MANOMAN REALITE, TB-87

170 499 kg	6 950 kg G	4,07 % G
5 785 kg P	3,39 % P	<b>12 735 kg G + P</b>
B. Lehoux et fils inc., Saint-Elzéar		

## 6. MYSTIQUE JORDAN MAYA, EX-91 7E

161 434 kg	6 879 kg G	4,23 % G
5 583 kg P	3,47 % P	<b>12 462 kg G + P</b>
Ferme Mystique SENC, Mirabel		

## 7. QUECY SEPTEMBER CELIA, TB-87

152 949 kg	6 794 kg G	4,47 % G
5 294 kg P	3,47 % P	<b>12 088 kg G + P</b>
Jacques Roy, Saint-Isidore		

## 8. PIMABO BENEDICTE IOTA, EX-91 7E

162 488 kg	6 639 kg G	4,07 % G
5 252 kg P	3,23 % P	<b>11 891 kg G + P</b>
Ferme Beaudoin Bégin inc., Palmarolle		

## 9. DRAHOKA CHARLES NATHANIA, EX 6E

156 829 kg	6 716 kg G	4,21 % G
5 159 kg P	3,25 % P	<b>11 875 kg G + P</b>
Ferme Drahoka inc., Kamouraska		

## 10. DEL RIO MACHA BRAWLER, TB

126 549 kg	7 258 kg G	5,62 % G
4 500 kg P	3,55 % P	<b>11 758 kg G + P</b>
Ferme Del Rio, Saint-Eugène-de-Guigues		

## 11. RAINHOLM SARGEANT 0690, TB

186 054 kg	5 872 kg G	3,15 % G
5266 kg P	2,83 % P	<b>11 138 kg G + P</b>
Ferme Estermann inc., Dundee		

## 12. GEN-I-BEQ SNOWMAN AKILA, EX-92 5E

132 920 kg	6 678 kg G	4,89 % G
4 342 kg P	3,22 % P	<b>11 020 kg G + P</b>
Ferme Parkhurst inc., Saint-Patrice-de-Beaurivage		

## 13. PARISO BRETT LIVE, EX-91 4E

140 600 kg	5 887 kg G	4,19 % G
5 058 kg P	3,6 % P	<b>10 945 kg G + P</b>
Ferme Pariso inc., Parisville		

## 14. AMBIJOIE LUCKY 5104, BP-80

148 793 kg	5 840 kg G	4,01 % G
5 058 kg P	3,45 % P	<b>10 898 kg G + P</b>
Ferme Laitière Ambijoie inc., Mirabel		

## 15. MARIANT SHOCKER NADIA, TB-87

156 480 kg	5856 kg G	3,73 % G
5 027 kg P	3,22 % P	<b>10 883 kg G + P</b>
Ferme Bouthillette et fils, Guérin		

## 16. VALLEYVILLE SHOTTLE MAYBEE, EX-93 6E

130 171 kg	6 446 kg G	4,91 % G
4 323 kg P	3,33 % P	<b>10 769 kg G + P</b>
Ferme Arthur Lacroix Ltée, Saint-Michel-de-Bellechasse		

## 17. JULIO SUPERSTITION KILDA, EX 3E

155 378 kg	5 597 kg G	3,64 % G
5 066 kg P	3,27 % P	<b>10 663 kg G + P</b>
Ferme Julio inc., Granby		

## 18. DELEPINETTE OMAN OMAN JANE, EX

131 373 kg	5 758 kg G	4,37 % G
4 902 kg P	3,72 % P	<b>10 660 kg G + P</b>
Ferme GPG, Saint-Victor		

## 19. BEAUVIDE CIRCUIT MINOU, TB-87

128 090 kg	6 137 kg G	4,78 % G
4 513 kg P	3,53 % P	<b>10 650 kg G + P</b>
Ferme Beauvide inc., Sainte-Angèle-de-Monnoir		

## 20. BEAUJOUR ACADEMY LUCETTE, EX 7E

140 227 kg	5 744 kg G	4,08 % G
4 894 kg P	3,51 % P	<b>10 638 kg G + P</b>
Ferme M.C. Beaujour, Rawdon		

### 21. JOSCLAUD DUSK RIVALITY, TB-87

129 953 kg	5 796 kg G	4,47 % G
4 648 kg P	3,58 % P	<b>10 444 kg G + P</b>

Ferme Josclaud SENC, Saint-Honoré-de-Shenley

### 22. BEAUCOISE SUDAN DIODORA, EX

148 935 kg	5 685 kg G	3,81 % G
4 684 kg P	3,14 % P	<b>10 369 kg G + P</b>

Les Fermes Turmel inc., Sainte-Marie-de-Beauce

### 23. LIGNETTE BIGSTONE TSUNAMI, EX 7E

130 196 kg	5 816 kg G	4,47 % G
4 546 kg P	3,49 % P	<b>10 362 kg G + P</b>

Ferme Lignette inc., Saint-Isidore

### 24. COTOPIERRE SANCHEZ FLORETTA, EX-93 5E

132 415 kg	5 800 kg G	4,29 % G
4 525 kg P	3,39 % P	<b>10 325 kg G + P</b>

Ferme St-Pierre et fils, Rimouski

### 25. PETITCLERC GOLDWYN MARGO, EX-92 6E

130 960 kg	5 897 kg G	4,48 % G
4 398 kg P	3,39 % P	<b>10 295 kg G + P</b>

Ferme Jean-Paul Petitclerc et fils inc., Saint-Basile

### 26. LAUZONNIERE BAMBAM MIRANDA, TB-87

126 320 kg	5950 kg G	4,62 % G
4 334 kg P	3,41 % P	<b>10 284 kg G + P</b>

Mario Lauzon, Saint-Pierre-les-Becquets

### 27. DRAHOKA SUDAN MIKAZ, EX 5E

151 833 kg	5 712 kg G	3,73 % G
4 539 kg P	2,98 % P	<b>10 251 kg G + P</b>

Ferme Drahoka inc., Kamouraska

### 28. MYSTIQUE EPIC ASHLEY, EX-93 6E

128 327 kg	5 794 kg G	4,52 % G
4 456 kg P	3,48 % P	<b>10 250 kg G + P</b>

Ferme Mystique SENC, Mirabel

### 29. MYNAVIA DEMPSEY MEGUY, EX-92 6E

116 064 kg	5 984 kg G	5,18 % G
4 262 kg P	3,69 % P	<b>10 246 kg G + P</b>

Ferme Robel, Jonquière

### 30. SARTIGAN DEMPSEY NYA, TB-88

118 564 kg	6 024 kg G	5,04 % G
4 217 kg P	3,54 % P	<b>10 241 kg G + P</b>

Martin et Renaud Boutin inc., Saint-Georges-de-Beauce

### 31. DUBOSSON ETOILEE PICOLO, EX-91 7E

128 837 kg	5 737 kg G	4,44 % G
4 495 kg P	3,47 % P	<b>10 232 kg G + P</b>

Dynamite Genetics, Saint-Dominique

### 32. FRONT VIEW BRADSON MEGAN, TB

153 318 kg	5 343 kg G	3,48 % G
4 873 kg P	3,18 % P	<b>10 216 kg G + P</b>

Fermes Verhaegen inc., Clarenceville

### 33. RAYON D'OR BRAXTON LACOLLYNE, EX 3E

135 944 kg	5 639 kg G	4,16 % G
4 531 kg P	3,33 % P	<b>10 170 kg G + P</b>

Fermes Verhaegen inc., Clarenceville

### 34. FILIALE GOLDWYN GOLD, EX-91 5E

122 890 kg	5 838 kg G	4,8 % G
4 326 kg P	3,57 % P	<b>10 164 kg G + P</b>

Ferme Filiale St-Ludger inc., Saint-Ludger

### 35. ASHLYN GOLDWYN STYLE, EX-91 5E

129 207 kg	5 499 kg G	4,26 % G
4 605 kg P	3,56 % P	<b>10 104 kg G + P</b>

A. & R. Boulet inc., Saint-François-de-la-Rivière-du-Sud

### 36. OKADALE NUMERO UNO LYND SAY, EX 6E

128 101 kg	5 704 kg G	4,47 % G
4 347 kg P	3,4 % P	<b>10 051 kg G + P</b>

Ferme Okadale inc., Oka

### 37. MIDDLEVIEW ESQUIRE GINNY, TB-86

137 431 kg	5 488 kg G	4,00 % G
4 540 kg P	3,31 % P	<b>10 028 kg G + P</b>

Middleview Farms, Clarenceville

### 38. MYSTIQUE WINDBROOK ALIX, EX 4E

135 138 kg	5 411 kg G	3,99 % G
4 605 kg P	3,41 % P	<b>10 016 kg G + P</b>

Ferme Laitière Ambijoie inc., Mirabel

### 39. BOULET BREWMASTER JOLIANE, TB-87

125 292 kg	5 781 kg G	4,63 % G
4 226 kg P	3,37 % P	<b>10 007 kg G + P</b>

Richard Denault, Montmagny

# Trophée équilibre

Honneur aux mérites

Holstein Québec offre un trophée à l'éleveur dont le troupeau présente un bel équilibre entre la conformation et la production. Tous les troupeaux publiables appartenant à un membre de Holstein Québec sont éligibles à ce trophée. La compilation des données est effectuée du 1<sup>er</sup> janvier 2023 au 31 décembre 2023.

Le calcul de ce trophée est fait à partir de la somme de :

- Total de kg de protéine
  - Total de kg de gras
  - Dernière moyenne de classification de troupeau de l'année, multiplié par 10
  - Pourcentage de vaches EX M. ou EX versus le nombre de vaches actives dans le troupeau, multiplié par 5
  - Pourcentage de vaches ayant produit 80 000 kg et plus dans le troupeau au cours des cinq dernières années versus le nombre de vaches actives dans le troupeau, multiplié par 5
- Pour pouvoir participer, un troupeau devra respecter les règles suivantes :
- Le nombre de lactations publiables versus le ratio de vaches actives doit être égal ou supérieur à 70 %
  - Avoir un minimum de cinq vaches classifiées dans l'année
  - Respecter les règles d'un troupeau publiable (voir Club des 300)

PRÉFIXE	NOM DU MEMBRE, MUNICIPALITÉ	Nbre rel. publ.	Lait (kg)	Gras (kg)	Prot. (kg)	% 80 000	Moy. de classif	% EX	Points totaux
LARELEVE	Nieuwenhof et associé inc., Sainte-Agnès-de-Dundee	105	16 747	684	553	37,0	84,8	12,3	<b>2331,7</b>
RINGO	Gilbert Tétreault, Saint-Mathias	81	17 048	673	549	23,2	84,7	8,4	<b>2227,3</b>
BERGITTE	Ferme Bergitte, Saint-Georges	44	14 118	613	451	25,0	86,5	29,7	<b>2202,3</b>
DRAHOKA	Ferme Drahoka inc., Kamouraska	102	15 263	666	506	19,8	84,4	6,9	<b>2149,9</b>
ARCROIX	Ferme Arthur Lacroix Itée, Saint-Michel-de-Bellechasse	97	14 030	613	458	9,3	87,2	31,0	<b>2144,3</b>
CRAIG	Ferme J.N. Breton et fils inc., Saint-Patrice-de-Beaurivage	66	14 232	650	480	9,1	85,8	19,5	<b>2130,6</b>
MARICO	Marco Rodrigue et Marie-Claude Marcoux, Saint-Simon-les-Mines	75	14 099	575	483	26,7	85,6	16,7	<b>2130,3</b>
COTOPIERRE	Ferme Saint-Pierre et fils, Rimouski	97	13 391	539	455	27,1	86,8	25,2	<b>2123,5</b>
DUCHESNE	Ferme Duchesne Holstein, Chicoutimi	32	12 883	539	426	24,4	87,0	31,7	<b>2115,7</b>
BASTE	Sébastien Fontaine, Saint-Barthélemy	17	11 920	561	388	26,9	87,1	30,8	<b>2108,6</b>
MYSTIQUE	Ferme Mystique SENC, Mirabel	114	12 784	556	438	19,1	86,6	28,7	<b>2099,44</b>
FRONT VIEW	Fermes Verhaegen inc., Clarenceville	215	13 482	534	440	34,2	86,0	18,8	<b>2099,38</b>
VAUDAL	Ferme Vaudal inc., Vaudreuil	31	12 491	475	407	23,5	87,7	44,1	<b>2097,3</b>
ROTALY	Rock Hébert et Nathalie Dumais, Sainte-Hélène-de-Kamouraska	52	11 917	492	390	31,6	88,0	35,1	<b>2095,2</b>
DEL RIO	Ferme Del Rio, Saint-Eugène-de-Guigues	64	12 739	595	434	24,7	85,6	16,9	<b>2092,9</b>
DAMESTAR	Damestar Holstein, Sainte-Cécile-de-Lévrard	42	12 182	494	418	17,4	88,0	41,3	<b>2085,0</b>
JANGIE	Ferme Jangie 2016 inc., Sainte-Christine	81	14 514	641	490	19,5	83,8	3,4	<b>2083,9</b>
LEHOUX	B. Lehoux et fils inc., Saint-Elzéar	77	12 820	548	419	23,3	87,1	25,6	<b>2082,5</b>
DUBENOIT	Ferme Dubenoit, Sainte-Anne-de-La-Pocatière	83	14 080	614	476	17,9	84,8	9,4	<b>2075,2</b>
MABEL	Ferme Maguy Normandin inc., Normandin	55	12 867	526	423	26,6	86,6	23,4	<b>2064,8</b>
ROYOLAIT	Ferme Royolait inc., Ange-Gardien	102	13 575	589	458	14,8	86,0	16,4	<b>2062,6</b>
DULET	Ferme Dulet inc., Saint-Pascal	31	13 087	558	441	9,1	86,6	29,5	<b>2057,9</b>
BELJACAR	Ferme Beljacar inc., Acton-Vale	94	13 930	567	460	23,6	84,2	13,2	<b>2053,1</b>
MERCURY	Ferme Mercury inc., Ange-Gardien	72	11 842	451	391	31,0	87,7	35,6	<b>2052,1</b>
MEBECK	Simon Ménard, Saint-Pie	32	13 443	569	456	5,4	87,0	24,3	<b>2043,9</b>

PRÉFIXE	NOM DU MEMBRE, MUNICIPALITÉ	Nbre rel. publ.	Lait (kg)	Gras (kg)	Prof. (kg)	% 80 000	Moy. de classif	% EX	Points totaux
SERIC	Ferme Séric inc., Napierville	68	13 949	575	462	22,2	85,4	8,3	<b>2043,5</b>
GENO	Ferme Geno inc., Saint-Marc-des-Carières	75	13 123	540	432	30,0	85,6	13,0	<b>2043,2</b>
SARTIGAN	Martin et Renaud Boutin inc., Saint-Georges	69	11 791	535	399	32,2	84,8	16,1	<b>2023,7</b>
STEJOBEC	Ferme Stejobec inc., Saint-Sylvère	89	12 541	526	415	29,0	85,6	15,0	<b>2017,1</b>
MAXILE	Ferme Maxi (2009) inc., Saint-Elphège	91	14 286	555	470	10,4	85,6	16,5	<b>2015,8</b>
MONBRIANT	Ferme Beaudry et fils, Saint-Valérien	144	13 327	547	459	13,6	85,8	16,0	<b>2012,0</b>
BELGARDE	Ferme Belgarde inc., Acton-Vale	74	12 610	556	421	16,0	85,8	18,5	<b>2008,1</b>
PARKHURST	Ferme Parkhurst inc., Saint-Patrice-de-Beaurivage	86	12 961	563	427	17,6	85,5	14,7	<b>2006,7</b>
LABRISE	Ferme Labrise inc., Saint-Césaire	76	13 139	535	445	17,4	86,0	15,2	<b>2003,3</b>
CHANTAL	Ferme Chantal, Sainte-Perpétue	54	13 532	520	444	23,1	85,1	13,8	<b>1999,2</b>
WILVOC	Wilvoc Holsteins, Plaisance	39	12 722	500	423	29,4	85,0	15,7	<b>1998,5</b>
MAURICIENNE	Ferme J.M. Cossette et fils inc., Saint-Maurice	52	11 735	490	389	23,1	86,5	27,7	<b>1997,6</b>
DESLEDUC	Ferme Desleduc Gms , Lochaber	59	12 883	566	437	18,6	85,1	10,0	<b>1996,7</b>
BEAUVIDE	Ferme Beauvide inc., Sainte-Angèle-de-Monnoir	66	13 133	512	429	27,3	85,3	13,0	<b>1995,3</b>
DUHIBOU	Ferme Duhibou inc., Saint-Lambert-de-Lauzon	85	11 926	540	400	15,8	86,2	22,8	<b>1994,9</b>
JMJ	Ferme J.M.J. inc., Saints-Anges	89	13 449	583	488	14,5	82,8	4,3	<b>1992,8</b>
PHILY	P.Lafontaine, Herouxville	61	12 907	519	415	20,3	86,1	18,8	<b>1991,0</b>
GHISLAIR	Ferme Du Hurocher inc., Warwick	40	12 530	502	422	10,9	87,1	28,3	<b>1990,7</b>
PIMABO	Ferme Beaudoin Bégin inc., Palmarolle	58	12 924	516	424	29,7	84,6	10,8	<b>1989,1</b>
BELAN	Ferme Belan Holstein inc., Saint-Victor	36	12 799	585	425	13,3	85,4	11,1	<b>1986,7</b>
PLAINELAC	Laréka Holstein inc., Saint-Vallier	72	13 396	573	465	13,8	84,2	6,9	<b>1983,9</b>
BELFAU	Ferme Belfau inc., Rivière-Ouelle	51	13 274	551	433	15,3	85,1	13,6	<b>1978,9</b>
BELFAST	Belfast Holstein, Saint-Patrice-de-Beaurivage	92	11 894	498	401	10,1	87,3	31,2	<b>1978,3</b>
ROSEMARY	Ferme Silvercrest inc., Saint-Valérien	49	12 957	550	441	18,0	85,3	8,0	<b>1973,6</b>
FLOROMA	Ferme Floroma INC., Pont-Rouge	115	13 456	554	454	11,8	84,8	11,0	<b>1969,9</b>
CANCO	Ferme Canco inc., Saint-Vallier	105	12 515	532	431	12,2	85,4	18,3	<b>1969,6</b>
RAINHOLM	Ferme Estermann inc., Dundee	238	14 872	593	487	18,7	79,3	0,0	<b>1966,8</b>
LOOKOUT	Lookout Holsteins, Canton-de-Hatley	21	11 528	447	375	3,8	89,4	46,2	<b>1966,2</b>
OKADALE	Ferme Okadale inc., Oka	39	12 491	523	403	24,5	84,4	14,3	<b>1964,2</b>
BERLINE	Ferme Berline, Rigaud	33	12 542	528	423	7,5	86,3	22,5	<b>1963,5</b>
LESPEREE	Ferme L'Esperée inc., Saint-Henri-de-Lévis	63	13 016	517	431	19,2	85,5	12,3	<b>1960,9</b>
STARBLUE	Ferme Yvon Lévesque et fils SENC, Saint-Gabriel-de-Rimouski	77	14 102	611	471	9,5	82,6	1,1	<b>1960,7</b>
SIKA	Ferme Sika SENC, Saint-Charles-de-Bellechasse	48	13 931	594	448	8,3	84,2	6,7	<b>1958,5</b>
CLOVIS	Clovis Holstein inc., Saint-Alexandre-de-Kamouraska	90	12 106	508	427	6,6	86,9	23,6	<b>1954,6</b>
GARAY	Gaspar Fillion, Saint-Sébastien-de-Frontenac	39	11 457	487	376	3,6	88,2	38,2	<b>1954,3</b>
JEANLU	Ferme J.P.Poulin et fils, Saint-Georges	112	11 783	494	401	15,7	86,2	22,9	<b>1950,3</b>
LYSEM	Ferme Lysem SENC, Saint-Sévère	51	11 204	504	383	16,9	86,4	22,0	<b>1946,3</b>
RIGO	Yvon Richard et fils inc., Pont-Rouge	109	12 540	512	425	8,8	86,3	20,4	<b>1945,7</b>



PRÉFIXE	NOM DU MEMBRE, MUNICIPALITÉ	Nbre rel. publ.	Lait (kg)	Gras (kg)	Prof. (kg)	% 80 000	Moy. de classif	% EX	Points totaux
WHITEMILK	Olivier Chagnon, Saint-Théodore-d'Acton	53	12 145	466	403	11,6	87,2	29,0	<b>1943,5</b>
DESROSS	Ferme Desross inc., Sainte-Flavie	79	13 129	550	436	15,9	84,7	6,1	<b>1942,71</b>
PAQUET	Paquet et frères, Amqui	93	13 082	533	438	13,3	85,1	10,8	<b>1942,67</b>
VACHETTE	Ferme S.M. Perreault, Saint-Alexis-de-Montcalm	74	13 904	556	463	12,5	83,0	6,3	<b>1942,3</b>
LACTOMONT	Ferme 236 inc., Saint-Louis-de-Gonzague	132	13 240	541	451	15,2	83,8	7,0	<b>1940,8</b>
KARIBEL	Ferme Karibel inc., Saint-Paul	40	13 096	553	441	20,5	82,1	4,5	<b>1940,1</b>
BEAUCOISE	Les Fermes Turmel inc., Sainte-Marie-de-Beauce	256	12 770	519	440	23,8	83,6	5,2	<b>1939,5</b>
MICHERET	Ferme Micheret inc., Saint-Zéphirin	143	13 065	529	443	5,8	85,7	16,1	<b>1939,2</b>
SAINTOUR	Ferme Barjo inc., Baie-Saint-Paul	49	13 585	564	442	13,3	84,0	5,0	<b>1937,7</b>
BERTHELTY	Ferme Berthely inc., Honfleur	83	10 828	451	361	20,0	86,6	31,3	<b>1934,1</b>
LESBECQUETS	Ferme Les Becquets inc., Saint-Pierre-les-Becquets	49	12 597	539	430	16,4	84,1	8,2	<b>1933,4</b>
ROQUET	Barbara Paquet et Sylvio Rodrigue, Saint-Come-Linière	61	14 206	545	470	10,0	84,8	3,8	<b>1931,4</b>
FRANLU	Ferme Laterroise, Laterrière	42	13 301	543	450	11,3	83,4	9,4	<b>1930,9</b>
RESCATOR	Ferme Rescator inc., Palmarolle	39	11 105	486	371	19,4	86,5	22,2	<b>1930,6</b>
RITER	Ferme Riter 2010 inc., Saint-Sylvestre	74	12 766	532	432	17,9	84,0	7,4	<b>1930,0</b>
DENISTIER	Denistier 24113185 Québec inc., Rimouski	56	11 980	505	420	6,5	86,5	21,0	<b>1927,3</b>
KAKOUNA	Ferme Saindon et fils inc., Saint-Alexandre-de-Kamouraska	99	12 377	507	406	19,1	85,1	13,0	<b>1925,1</b>
NICETPIC	Michel Lemire, Saint-Zéphirin	74	14 064	581	481	7,1	82,2	1,0	<b>1925,0</b>
ALLWICK	Alain Roberge Holstein, Tingwick	45	11 585	504	399	10,9	86,5	20,0	<b>1922,8</b>
NAULY	Naully Holstein, Tingwick	83	11 456	476	406	16,1	86,0	19,4	<b>1919,0</b>
CHARPENTIER	Ferme Charpentier, Sawyerville	237	11 788	514	421	11,9	85,4	14,0	<b>1918,5</b>
JEANNIESTAR	Ferme Jeanniestar, Saint-Charles-de-Bellechasse	68	12 513	498	413	16,3	84,9	15,1	<b>1916,8</b>
FILIALE	Ferme Filiale St. Ludger inc., Saint-Ludger	109	11 847	511	382	25,2	84,1	11,1	<b>1915,0</b>
RAYFLOR	Ferme Rayflor inc., Bécancour	56	12 970	539	437	4,5	84,8	13,6	<b>1914,5</b>
GERMEC	Ferme Germec inc., Hérouxville	128	13 116	543	441	14,9	83,0	5,0	<b>1913,4</b>
REDAMA	Fermes Rodolphe Poutré et fils inc., Saint-Ignace-de-Stanbridge	148	13 176	534	446	12,2	83,3	7,4	<b>1911,4</b>
DAMIBEL	Ferme Damibel inc., Saint-Gervais	55	11 904	482	396	19,0	86,0	15,5	<b>1910,8</b>
PARISO	Ferme Pariso inc., Parisville	63	11 960	492	416	16,7	85,3	13,1	<b>1909,8</b>
FERLOU	Ferme Ferlou, Saint-Léon	70	11 647	474	383	16,3	85,9	22,5	<b>1909,3</b>
RIVEROUGE	Ferme Isabelle inc., Coteau-du-Lac	65	13 252	507	436	25,4	82,1	3,0	<b>1906,3</b>
HAVEN ROSE	Ferme Rose Haven, Lorrainville	66	12 871	515	424	20,2	83,6	6,0	<b>1906,1</b>
BONACCUEIL	A. & R. Boulet inc., St-François-de-la-Rivière-du-Sud	94	11 315	500	389	9,6	86,4	20,8	<b>1904,8</b>
PURSTEIN	Ferme Charles Charette et fils inc., Saint-Léon	91	13 369	556	455	12,3	82,7	0,9	<b>1904,4</b>
BUJOLAIT	Ferme Bujolait, Saint-Henri-de-Lévis	40	11 396	450	375	40,0	85,0	5,7	<b>1903,3</b>
PRINCY	Ferme Princy inc., Sainte-Germaine-Boulé	45	12 360	491	409	12,5	85,5	17,2	<b>1903,3</b>
BEAUVAIR	Ferme Beauvoir inc., Lemieux	49	11 773	487	387	15,9	86,0	17,5	<b>1901,1</b>

Sont éligibles toutes les vaches ayant ajouté une étoile ou plus entre le 1<sup>er</sup> novembre 2023 et le 31 octobre 2024, portant leur total à dix étoiles ou plus. Pour cette compilation, nous avons utilisé la liste disponible sur le site web de Holstein Canada.

Exemple de calcul de points : (2/42)

- 2 points provenant de la progéniture naturelle
  - 42 points provenant de la progéniture issue de transplantations embryonnaires
- Total = 44 points.

Dans les cas d'égalité du nombre d'étoiles, la priorité est donnée :

1. Au nombre de points accumulés, exemple : 2 + 42 points = 44 points
2. Au nombre de points provenant de la progéniture naturelle.  
Dans le cas d'une égalité à l'item 2, nous utilisons l'ordre alphabétique du préfixe de l'animal.

<b>TRAMILDA-N BAXTER EMILY-ET, TB</b> Les Fermes Boisvert, L'Avenir	<b>43* (4/211)</b>	<b>BELFAST GOLDWYN LASENZA, EX-95 3E</b> Belfast Holstein, Saint-Patrice-de-Beaurivage	<b>23* (2/113)</b>
<b>JACOBS GOLDWYN BRITANY, EX-96 2E</b> Ferme Jacobs inc., Cap-Santé	<b>36* (0/180)</b>	<b>DUDOC MCCUTCHEN RANCUNE P, TB</b> Ferme Du Doc, Sainte-Croix	<b>23* (0/115)</b>
<b>LEHOUX B GOLDWYN RUBY, EX-94 2E</b> B. Lehoux et fils inc., Saint-Elzéar	<b>32* (6/154)</b>	<b>JACOBS JASPER BEST, TB-88</b> Ferme Jacobs inc., Cap-Santé	<b>23* (0/115)</b>
<b>LA PRESENTATION LEONA, TB-89</b> Ferme Parile inc., Ferme Pellerat inc., Saint-François-de-la-Rivière-du-Sud	<b>30* (6/145)</b>	<b>DUHIBOU SAMUELO PORTEFOLIO, EX-95 4E</b> Ferme Duhibou inc., Saint-Lambert-de-Lauzon	<b>22* (14/96)</b>
<b>GARONDALE GOLDWYN CONNY, EX-94 4E</b> Ferme Garondale, Saint-Denis-de-la-Bouteillerie	<b>30* (27/123)</b>	<b>GEN-I-BEQ SNOWMAN AKILIA, EX</b> Ferme Maryclerc inc., Antony Boutin, Marie-Christine Leclerc, Sainte-Claire	<b>22* (0/110)</b>
<b>CALBRETT SHOTTLE LISAMAREE, EX-91</b> Flury Holstein, Saint-Christophe-d'Arthabaska	<b>30* (10/140)</b>	<b>JEANLU RUDOLPH BLACK ROSE, EX 4E</b> Ferme Yveclair inc., Sainte-Luce	<b>22* (0/110)</b>
<b>BOULET GOLDWYN CANATA, EX-93 4E</b> Massicotte Holstein inc., Champlain	<b>29* (0/148)</b>	<b>LORKA ALADIN LAUZANNE, TB-88</b> Ferme L'Espérée inc., Saint-Henri-de-Lévis	<b>21* (5/100)</b>
<b>COMESTAR LAMADONA DOORMAN, EX-94 2E</b> Comestar Holstein, Victoriaville	<b>28* (6/135)</b>	<b>PIERSTEIN DUNDEE GABRIELA, EX-91</b> Pierre Boulet, Montmagny	<b>21* (0/105)</b>
<b>KHW-I AIKA BAXTER, TB-89</b> Syndicat Gen-I-Beq, Saint-Patrice-de-Beaurivage	<b>28* (4/136)</b>	<b>BERGITTE GIVENCHY HOLEY, TB-88</b> Ferme Bergitte, Saint-Georges-de-Beauce	<b>20* (23/77)</b>
<b>LA PRESENTATION GOLDWYN DAHLIA, TB-86</b> Ferme Pellerat inc., Saint-Roch-des-Aulnaies	<b>28* (14/126)</b>	<b>BOFRAN BREWMASTER FABY, TB-88</b> Ferme Bofran inc., Sainte-Marguerite	<b>19* (8/87)</b>
<b>PAQUET KOLYA GOLDWYN, EX-92 4E</b> Paquet et frères, Amqui	<b>27* (9/126)</b>	<b>LARELEVE GIBSON SKYE, EX-93 6E</b> Nieuwenhof et associé inc., Sainte-Agnès-de-Dundee	<b>19* (23/72)</b>
<b>CLEROLI SNOWMAN CARAMILK, TB-88</b> Ferme Maryclerc inc., Antony Boutin, Marie-Christine Leclerc, Ferme Austral inc., Sainte-Claire	<b>25* (0/125)</b>	<b>FILIALE OMAN SPAGHETTI, EX 6E</b> Ferme Filiale St-Ludger inc., Saint-Ludger	<b>19* (0/98)</b>
<b>RONELEE BOLIVER DREARY-ET, TB-86</b> Les Fermes Boisvert, L'Avenir	<b>24* (0/120)</b>	<b>LYSTEL LOZANA OUTSIDE, TB-88</b> Ferme Charpentier, Sawyerville	<b>19* (0/96)</b>
<b>MCLEAN'S TALENT DALIA, EX-95 4E</b> Ferme Arthur Lacroix Ltée, Saint-Michel-de-Bellechasse	<b>23* (4/111)</b>	<b>DALA-STAR-RL FEATHER-RED-ET, TB-88</b> Ferme Rolandale, Saint-Flavien	<b>19* (0/95)</b>
<b>SPEEK-NJ OBSERV FANDANGO-ET, TB-87</b> Ferme J.P. Poulin et fils, Saint-Georges-de-Beauce	<b>23* (27/90)</b>	<b>ALPHAGEN CRO LES BALISTO DIAZ, TB-87</b> Ferme Yves Croteau et fils inc., Upton	<b>18* (4/87)</b>

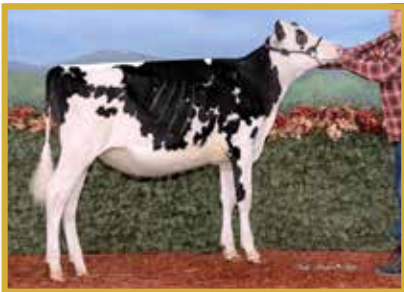
<b>DESPERLE ROSANIE ROY, EX-91 2E</b> Ferme Laperle, Coaticook	18* (25/65)	<b>YVECLAIR G BLACKACE, EX-91 3E</b> Ferme Mont Comi, Saint-Gabriel-de-Rimouski	13* (9/56)
<b>GEN-I-BEQ BRAWLER LIZZIE, EX-95 6E</b> Ferme Arthur Lacroix Ltée, Saint-Michel-de-Bellechasse	18* (0/90)	<b>PROGENESIS KINGBOY FAITH, TB-87</b> Comestar Holstein, Victoriaville	13* (8/57)
<b>WABASH-WAY-I SHOTTLE EMBER, TB-88</b> Ferme Laitière Rayon d'Or inc., Lemieux	17* (7/78)	<b>MASSICOTTE GOLDWYN REINE, EX-92 4E</b> Phillipe Lafontaine, Hérouxville	13* (8/57)
<b>VERTDOR DEMPSEY MINOU, EX-93 5E</b> Ferme Vert D'Or inc., Sainte-Hélène-de-Kamouraska	17* (5/82)	<b>VERTDOR LAUTHORITY MATRIX, EX-95 6E</b> Ferme Vert D'Or inc., Sainte-Hélène-de-Kamouraska	13* (6/60)
<b>SARTIGAN GOLDWYN ROKAILLE, TB-87</b> Martin et Renaud Boutin inc., Saint-Georges-de-Beauce	17* (41/45)	<b>BERTHELIEY FBI JENY JUSTICE, EX 8E</b> Ferme Berthely inc., Honfleur	13* (31/34)
<b>RAURACIENNE ALLEN LAVINIE, EX-92</b> Ferme Schaller inc., Saint-Ignace-de-Stanbridge	17* (4/81)	<b>GENAR WINDBROOK CASTA, TB</b> Ferme Richard Buteau inc., Saint-François-de-la-Rivière-du-Sud	13* (30/35)
<b>DRAHOKA SHOTTLE MICHELLE, TB-86</b> Ferme Drahoka inc., Kamouraska	17* (31/54)	<b>JOLIBOIS DORIS DUNDEE, EX-94 4E</b> Ferme Rolandale, Saint-Flavien	13* (18/47)
<b>SILVERRIDGE V DOORMAN ENSURE, TB-87</b> Flcury Holstein, Saint-Christophe-d'Arthabaska	17* (13/72)	<b>DUBENOIT GINETTE, TB-88</b> Ferme Dubenoit, Sainte-Anne-de-La-Pocatière	13* (15/53)
<b>NOELIDASE STACY BLITZ, EX-92 6E</b> Noël Maheux et fils inc., Sainte-Marie-de-Beauce	17* (10/79)	<b>RODVEIL GERARD TRIXIA, EX-91 3E</b> Marco Rodrigue et Marie-Claude Marcoux, Saint-Simon-les-Mines	13* (14/51)
<b>BONACCUEIL MAYA GOLDWYN, EX-95 3E</b> Drolet et fils, Ferme Jacobs inc., Ty-D Holsteins, A. & R. Boulet inc., Saint-Raymond	17* (0/87)	<b>ANTELIMARCK LIDYM GOLDWYN, EX-95 3E</b> Ferme Antelimarck 2001 inc., Nicolet	12* (7/53)
<b>FORTALE AMANDA ALLEN, EX-92 3E</b> Ferme Fortale Holstein inc., Saint-Christophe-d'Arthabaska	16* (6/74)	<b>EDG CLAIRE CLING-ET, TB</b> Jean Wolfe, Sainte-Julienne	12* (6/57)
<b>LARELEVE SHOTGLASS 479, EX-93 3E</b> Nieuwenhof & associé inc., Sainte-Agnès-de-Dundee	16* (27/54)	<b>VAL-BISSON LIGHTSNOW CRISTAL, TB-86</b> Ferme Val-Bisson inc., Saint-Polycarpe	12* (5/55)
<b>NOELIDASE STACETTE SEAVER, EX 5E</b> Noël Maheux et fils inc., Sainte-Marie-de-Beauce	16* (20/60)	<b>LA PRESENTATION LARA, EX-92 5E</b> Ferme Labrise inc., Saint-Césaire	12* (4/56)
<b>COTI LEADER ADORABLE, EX</b> Ferme Cloutier et frères SENC, Saint-André-d'Argenteuil	16* (12/68)	<b>EASTSIDE LEWISDALE ANDREA, TB-86</b> Ferme Riter 2010 inc., Saint-Sylvestre	12* (4/56)
<b>ANDREANE BLITZ CASH, EX 4E</b> Ferme Andréane inc., Ayer's Cliff	16* (11/69)	<b>PROVETAZ DOORMAN GIN, EX-92 2E</b> Ferme Jatton et Gremion, Compton	12* (16/47)
<b>DESPICS SHOTTLE KAPORELLE, EX-91 5E</b> Ferme Despicks, Palmarolle	16* (10/70)	<b>STE ODILE SUPERSHOT ELECTRA, TB</b> Ferme Jean-Baptiste Lepage et fils inc., Rimouski	12* (0/60)
<b>JOLIBOIS DELPHINE ATWOOD, EX-93 5E</b> Ferme Rolandale, Saint-Flavien	15* (0/77)	<b>STE ODILE SUPERSHOT ELECTRA, TB</b> Ferme Ste-Odile inc., Rimouski	12* (0/60)
<b>MYSTIQUE GERARD ARTISTE, TB-88</b> Ferme Mystique SENC, Mirabel	15* (0/77)	<b>BUTLERVIEW LET IT SHINE-ET, TB</b> Carole et Ghyslain Therien, Saint-Janvier	11* (8/49)
<b>DELEPINETTE REINE GOLDWYN, EX-91</b> Adélard Poulin, Scott-Jonction	14* (7/64)	<b>SUNNYLODGE M B GABRIELLE, EX-93 4E</b> Flcury Holstein, Saint-Christophe-d'Arthabaska	11* (8/48)
<b>PRUDENSE SHOTTLE TATI, EX-92 4E</b> Ferme Viens et frères inc., Saint-Alphonse-de-Granby	14* (13/57)	<b>AGRIMATIC SHOTGLASS STARDING, EX-92 3E</b> Ferme Agrimatic inc., Saint-Charles-de-Bellechasse	11* (7/49)
<b>BOULET BAXTER CHANCEL, EX 2E</b> Ferme Pikani inc., Saint-Denis-de-la-Bouteillerie	14* (12/58)	<b>PETITCLERC DUNDEE AMISTIE, EX</b> Ferme Jean-Paul Petitclerc et fils inc., Saint-Basile	11* (7/48)

<b>PETITCLERC GOLDWYN ANOUK, EX-93 2E</b> Ferme Jean-Paul Petitclerc et fils inc., Saint-Basile	11*(5/53)	<b>JEANLU STORMATIC BORA, EX-94 2E</b> Ferme J.P. Poulin et fils, Saint-Georges-de-Beauce	11*(0/56)
<b>LESPERRON RED MAN GREAT, EX-92 3E</b> Deslacs Holstein, Victoriaville	11*(5/52)	<b>MICHETTE DAMION ROSALIE, EX-91 3E</b> Ferme Gaélande et Groupe Mir-Ca inc., Plessisville	11*(0/55)
<b>SIEMERS ROBUST GENEVA-ET, EX-91 5E</b> Ferme Beaudry et fils, Saint-Valérien	11*(5/51)	<b>HONFLEUR ATWOOD CATWOOD, TB-87</b> Ferme L. Dion et fils inc., Honfleur	11*(0/55)
<b>GENO MANIFOLD BLOODY, EX 3E</b> Ferme Geno inc., Saint-Marc-des-Carrières	11*(5/51)	<b>OCONNORS CARPENTER HEIDIE, TB-88</b> Fermes Verhaegen inc., Clarenceville	11*(0/55)
<b>CRAIG GOLDWYN RICA, EX 5E</b> Ferme J.N. Breton et fils inc., Saint-Patrice-de-Beaurivage	11*(37/18)	<b>ARLA DUDE CHALOU, TB-87</b> Conrad Riendeau, Saint-Césaire	11*(0/55)
<b>FORTALE BARBWIRE POMLIE, TB-88</b> Ferme Intense inc., Sainte-Brigitte-des-Saults	11*(3/53)	<b>JOLIBOIS FANNY CONTENDER, EX-91 2E</b> Ferme Rolandale, Saint-Flavien	10*(9/42)
<b>VERTDOR MORTY ARINA, EX 4E</b> Ferme Vert D'Or inc., Sainte-Hélène-de-Kamouraska	11*(27/28)	<b>BUDJON-VAIL EVERY DETAIL-ET, TB-88</b> Michel Roberge, Chesterville	10*(9/41)
<b>CRASDALE LINJET BABE, EX-93 5E</b> Ferme Lacnor inc., Saint-Bruno-Lac-Saint-Jean	11*(22/33)	<b>LIBEAU EVOLVE DORI, EX 7E</b> Ferme Damibel inc., Saint-Gervais	10*(7/46)
<b>OUTAOUAIS JEEVES HEIDY, EX-92 5E</b> Ferme Outaouais, Plaisance	11*(21/37)	<b>CLERINDA SEAVER JEANNE, EX 2E</b> Raynald Gascon, Sainte-Julienne	10*(7/44)
<b>PELLERAT O MAN DANA, TB-88</b> Ferme Pellerat inc., Saint-Roch-des-Aulnaies	11*(20/35)	<b>SERIC MERIDIAN ZESTE, EX</b> Ferme Séric inc., Napierville	10*(4/46)
<b>DESLACS BABY, TB-87</b> Bryandale Holstein, Warwick	11*(2/53)	<b>ROSLAIS WINDBROOK TASSY, TB-88</b> Ferme Rosaire Blais et fils inc., Saint-Isidore	10*(3/47)
<b>RODVEIL SHOTTLE TRIXIE, EX-93 5E</b> Marco Rodrigue et Marie-Claude Marcoux, Saint-Simon-les-Mines	11*(2/53)	<b>ROTALY LOU LEILA, EX-94 4E</b> Rock Hébert et Nathalie Dumais, Sainte-Hélène-de-Kamouraska	10*(16/34)
<b>SERIC EPIC MAYANA, TB</b> Ferme Séric inc., Napierville	11*(19/36)	<b>PAVUE L SAMUELO MARYANNE, EX 3E</b> Pavue Farms, Richmond	10*(12/38)
<b>GEN-I-BEQ WINDHAMMER MALIKA, EX-95 5E</b> Ferme Parkhurst inc., Saint-Patrice-de-Beaurivage	11*(18/37)	<b>LA PRESENTATION NATURELLE, EX-91 3E</b> Ferme R.J.D. Lapalme inc., Upton	10*(0/50)
<b>FILIALE CHAMPION TARINA, EX 3E</b> Ferme Filiale St-Ludger inc., Saint-Ludger	11*(17/42)	<b>STANTONS POSITIVE PRINCESS, TB</b> Ferme Floroma inc., Pont-Rouge	10*(0/50)
<b>ROYOLAIT MILARY BLITZ, EX 4E</b> Ferme Royolait inc., Ange-Gardien	11*(15/41)	<b>LACTOMONT HOLY BOURBON, EX 2E</b> Ferme 236 inc., Saint-Louis-de-Gonzague	10*(0/50)
<b>MASKITA GOLDWYN SHADOW, EX-94 4E</b> Ferme Maskita, Saint-Hyacinthe	11*(13/42)	<b>MYSTIQUE DEMPSEY CASH, EX-92 3E</b> MVP Holsteins, Les-Cèdres	10*(0/50)
<b>LIBEAU MANOMAN DESTINEE, EX</b> Ferme Berthier-Sur-Mer inc., Berthier-sur-Mer	11*(11/44)	<b>BELCHER LINJET LAVA, EX-94 3E</b> Ferme Adrober, Ferme Gloremi Amqui	10*(0/50)
<b>T-GEN-AC MOGUL JANAVEE-ET, TB</b> Les Fermes Boisvert, L'Avenir	11*(0/59)	<b>CLEROLI ENFORCER CASSIE, TB-88</b> Ferme M.R. Larochelle, Saint-Narcisse-de-Beaurivage	10*(0/50)
<b>BOULET GOLDWYN CHELSEA, TB-86</b> Ferme Boulet inc., Saint-Francois-de-la-Rivière-du-Sud	11*(0/58)		



## Génisse été

### Tout-Québec



**KENNEBEC LEMAGIC NETBOOK**  
Ferme SS Kennebec

### Réserve



**SAGAMIE SALUTE BROOKLAW**  
Les Fermes Boisvert

### Mention Honorable



**BOISVERT AMBROSE CHANCE**  
Francis Dufour et Melanie Dufour et Roberto Dufour

### Nominées



**MIBELSON MASTER LYNNIE**  
Ferme Mibelson inc.

## Génisse printemps

### Tout-Québec



**PETITCLERC LAMBDA SNAKE**  
Ferme J.-P. Petitclerc et fils inc.

### Réserve



**HATEE MASTER MIRACULOUS**  
Ferme Hatee et Ferme Jendro inc.

### Mention Honorable



**RICAGRI F ARROW AYOYE**  
Ferme Ricagri inc. et Frederic Dubois

### Nominées



**MIBELSON CHARL LADY**  
Ferme Cerpolait SENC et Ferme Fortale Holstein inc. et Ferme Mibelson inc.



**LANORMANDE D-LAMBDA CORALIE**  
Ferme Lanormande inc.



**JACOBS ALLIGATOR LANAKILA**  
Ferme Jacobs inc. et Ferme Pat-D'ours inc.



## Génisse hiver

### Tout-Québec



**GENO ARMADA KILLIAN**  
Ferme Geno inc.

### Réserve



**PETITCLERC CRUSHTIME ATIKA**  
Ferme J.-P. Petitclerc et fils inc.

### Mention Honorable

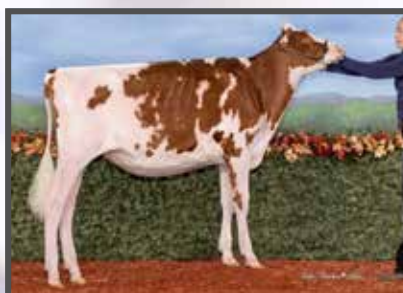


**MIBELSON BULLEYE GRINCH**  
Ferme Mibelson inc.

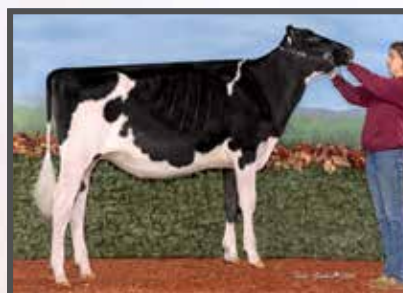
### Nominées



**PETITCLERC TATOO ATHANIA**  
Ferme J.-P. Petitclerc et fils inc.



**BRISMER ADVANCER JENA**  
Alex Chabot et Ferme Bri-Mer inc. et J-Star  
Holsteins et Rocky Chris Allen



**JM VALLEY CRUSHTIME MOON**  
Country Holstein et JM Valley Holstein et  
London Dairy Farms

## Génisse automne

### Tout-Québec



**REPA DRH JEMMA TATOO**  
Ferme Beaudoin et Mélanie Parenteau

### Réserve



**MILIBRO DETECTIVE MOUSSABEL**  
Ferme Milibro inc. et Clarkvalley Holsteins  
et Jim Butler et Michael Deaver

### Mention Honorable

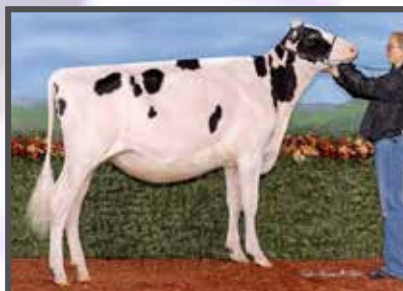


**MILKSOURCE A TIERNEY-RED-ET**  
Adam Clark et Jeff et Jim Butler et Pierre  
Boulet

### Nominées



**CERPOLAIT HANIKO SUGAR**  
Ferme Cerpolaït SENC



**BLONDIN DETECTIVE ROWAN**  
Blondin Sires et Ferme Blondin

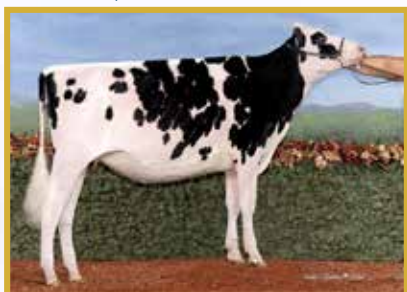


**DUHIBOU EYE CANDY FULLKY**  
Ferme Duhibou inc.



## 1 an été

### Tout-Québec



**LAFORSTAR FRIDAY BULLSEYE**  
Laforce Holstein inc.

### Réserve



**PETITCLERC BULLSEYE ADALINE**  
Ferme J.-P. Petitclerc et fils inc.

### Mention Honorable



**JACOBS CHIEF BRINKLEY**  
Nellie Jacobs

### Nominées



**PETITCLERC ALTITUDE APATRY**  
Ferme J.-P. Petitclerc et fils inc.



**PIERSTEIN WARRIOR JULIANE**  
Charles Boulet et Pierre Boulet



**GRANDPOINTE TURBO LITCHI**  
Ferme G. Brouillard et fils enr

## 1 an printemps

### Tout-Québec



**PETITCLERC CHIEF ANTON**  
Ferme J.-P. Petitclerc et fils inc.

### Réserve



**MABEL LAMBDA LOVE STORY**  
Ferme Kamlake et Michel et Alcide Boisvert

### Mention Honorable



**LAFORSTAR ANGEL CHIEF**  
Laforce Holstein inc.

### Nominées



**JOLIPRE BREAKSHOT ÉTOILE**  
Ferme Jolipre Holstein inc.



**MIBELSON JAGGER ZELDA**  
Ferme Mibelson inc.



## 1 an hiver

### Tout-Québec



**MICHERET SOUTH BELIEVE**  
Ferme Micheret inc.

### Réserve



**BETLEY LETS PARTY-RED-ET**  
Ferme Fortale Holstein inc. et Jacob et Claire Betley et Jean-Philippe Proulx et JM Valley Holstein et Stitches Holstein

### Mention Honorable



**MIBELSON LAMBDA BEA**  
Ferme Cerpolait SENC et et Ferme Fortale Holstein inc. et Ferme Mibelson inc.

### Nominées



**COMESTAR LATANIA BULLSEYE**  
Comestar Holstein et Walker Dairy inc.



**ROTALY LUSTER ALANIS**  
Ferme Preross 2011 inc.

## 1 an hiver en lait

### Tout-Québec



**MAPLEBROUGH LUGNUT ROWEN**  
Clarkvalley Holsteins et Pierre Boulet

### Réserve



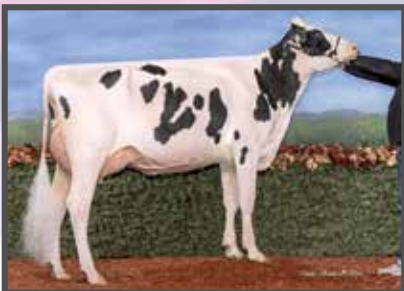
**MILIBRO LAMBDA ROSELIAZA**  
Ferme Milibro inc.

### Mention Honorable



**MILIBRO LAMBDA ROSELIAZY**  
Ferme Milibro inc.

### Nominées



**FRAELAND MAGNIFICENT ENERGY**  
Clarkvalley Holsteins et Pierre Boulet





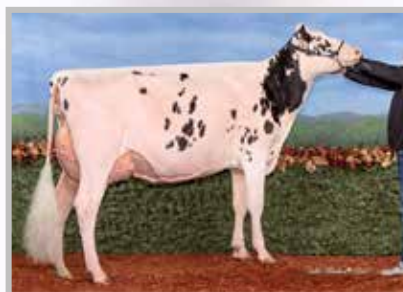
# 1 an automne en lait

## Tout-Québec



**BLONDIN ALPHA ANGELFISH**  
Blondin Sires et Ferme Blondin

## Réserve



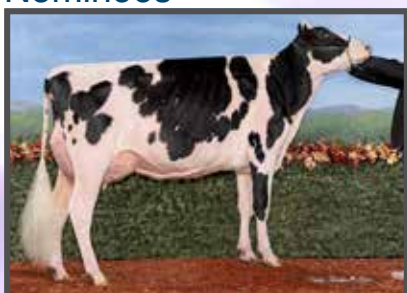
**MILK&HONEY IM A SEXY BABY**  
Elmvue Farm et Ferme Jacobs inc.

## Mention Honorable



**ELMCROFT AVALANCHE PIPER**  
Clarkvalley Holsteins et Pierre Boulet

## Nominées



**MIBELSON D-LAMBDA LYNN**  
Fairbanks Cattle Company et Ferme Blondin et Ferme Yvon Sicard et Jean-Philippe Proulx



**KNONAUDALE MOBOMBA**  
Dream Work Holsteins et Fairbanks Cattle Company et Ferme Blondin et Jean-Philippe Proulx



**JACOBS MERCY BILLY**  
Ferme Jacobs inc.

# 2 ans été

## Tout-Québec



**RAYPIEN LAMBDA ADOU**  
B. Lehoux et fils inc. et Ferme R. Therrien et fils inc.

## Réserve



**JACOBS ALLIGATOR BAVARIA**  
Allevamento Beltramo et Azienda Agricola Volpere et Elmvue Farm et Ferme Jacobs inc.

## Mention Honorable



**WELCOME SUPREME THAYE**  
Crackholm Holsteins

## Nominées



**BONACCUEIL TAMY ALLIGATOR**  
A & R Boulet inc.



**PIERSTEIN DELTA LAMBDA JULY**  
Pierre Boulet



**MABEL SIDEKICK ALEXANE**  
Ferme Maguy Normandin inc. et Ferme Mynavia



## 2 ans printemps

### Tout-Québec



**GARAY LAMBDA CELINA**  
Ferme Blondin et Jean-Philippe Proulx et  
JM Valley Holstein

### Réserve



**WEST-ADUB LAMBDA SADIE**  
Fairbanks Cattle Company et Ferme Blondin  
et Ferme Yvon Sicard

### Mention Honorable



**BHL-I AMERICA WAVE**  
Crackholm Holsteins

### Nominées



**MYSTIQUE PERFECT ANELA**  
Butz-Hill Holstein et Ferme Blondin et  
Jean-Philippe Proulx



**ALEAH AVENGER ARCTIC AIR**  
Clarkvalley Holsteins et Pierre Boulet



**J-FOLTS ARISTOCRAT JUMP-RED**  
Clarkvalley Holsteins et Pierre Boulet

## 2 ans hiver

### Tout-Québec



**BELFAST BELIEVE FANNY**  
Belfast Holstein enr

### Réserve



**ARCROIX LAMBDA DAIRY**  
Ferme Arthur Lacroix ltee et Pierre Boulet

### Mention Honorable



**PETITCLERC LAMBDA TYRA**  
Ferme J.-P. Petitclerc et fils inc.

### Nominées



**FAMIPAGE AVENGER MUSCADE**  
Ferme Famipage inc.



**BLONDIN LEGEND LARA**  
Blondin Sires et Ferme Blondin



**JACOBS LAMBDA BABEL**  
A & R Boulet inc.



## 2 ans automne

### Tout-Québec



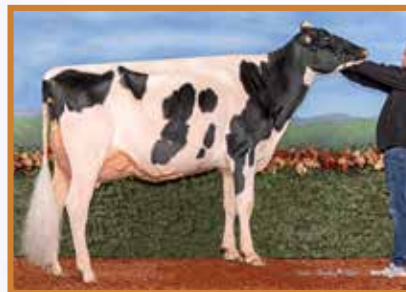
**SWEETVIEW DEVOUR LUCKY**  
Sweetview Holstein

### Réserve



**RAYPIEN HIGH DIVA**  
Ferme R. Therrien et fils inc.

### Mention Honorable



**BONACCUEIL ROSEMARIE DOC**  
A & R Boulet inc.

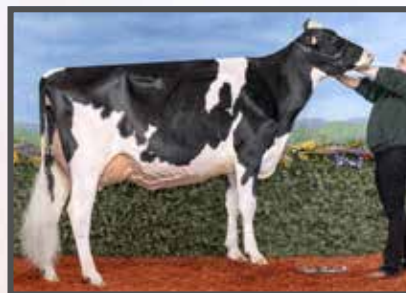
### Nominées



**BONACCUEIL CHELLA DOC**  
A & R Boulet inc.



**FLEURY LAMBDA TEMPTATION**  
Fleury Holstein



**EASTSIDE BOOM ADELAINÉ**  
Louis-Philippe Hudon et Virginie Bilodeau

## 3 ans junior

### Tout-Québec



**POPLARVALE DOC LIMEADE**  
Elmvue Farm et Ferme Jacobs inc.

### Réserve



**VALRICK APPLE CRISP CERES**  
Ferme Valrick inc.

### Mention Honorable

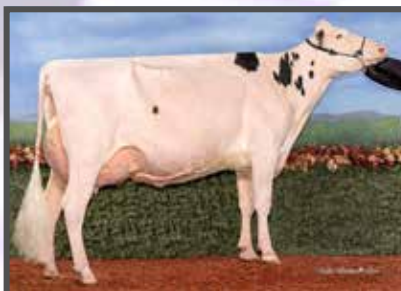


**FAMIPAGE LAMBDA CLANDESTINE**  
Crackholm Holsteins

### Nominées



**HENDERCROFT CHIEF SPHYNX**  
Pierre Boulet



**VALRICK CHIEF ASTRID**  
Ferme Valrick inc.



**PIERSTEIN CHIEF RASPY**  
Pierre Boulet



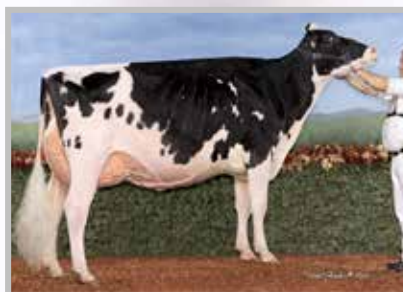
## 3 ans senior

### Tout-Québec



**GOULDHAVEN ALLIGATOR EZROYAL**  
JM Valley Holstein et London Dairy Farms  
et Pat Conroy

### Réserve



**PIERSTEIN DEVOUR ROSHA**  
Pierre Boulet

### Mention Honorable

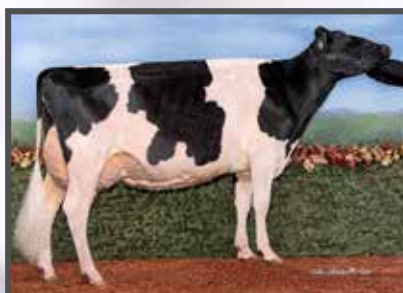


**SWEETVIEW ALLIGATOR HYSTERIA**  
Sweetview Holstein

### Nominées



**JACOBS LAMBDA LASSY**  
Ferme Fortale Holstein inc.



**CLAYHAVEN CRUSHABULL LYSANNA**  
Pierre Boulet



**RAYPIEN UNIX PINK**  
B. Lehoux et fils inc. et Ferme Jacobs inc.

## 4 ans

### Tout-Québec



**JACOBS EXCALIBUR BAHAMAS**  
Ferme Jacobs inc.

### Réserve



**MODO ALLIGATOR LILO**  
Ferme Blondin et Ferme Marilon

### Mention Honorable



**DESNETTE JADE DURAN**  
Desnette Holstein

### Nominées



**BONACCUEIL CHITA SIDEKICK**  
A & R Boulet inc.



**TOMSHIPE KING-DOC VIRGINIE**  
Ferme Tomshipe SENC



**LONDAN DAIRY JANGLE-ET**  
Ferme Rolandale enr



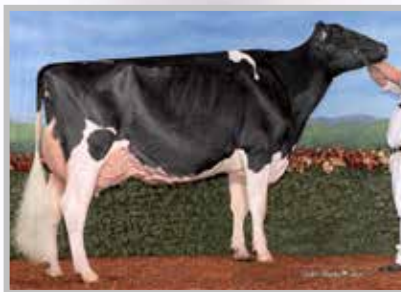
## 5 ans

### Tout-Québec



**MIDAS-TOUCH MONTEREY 1127-ET**  
Crackholm Holsteins et Ferme Jacobs inc.

### Réserve



**SWEETVIEW TATOO LEGEND RAE**  
Sweetview Holstein

### Mention Honorable



**ELM BEND GOOSE BUMP**  
Blondin Sires et Ferme Blondin

### Nominées



**FLEURY TATOO TIFFANY**  
Fleury Holstein



**BONACCUEIL ROXA UNIX**  
A & R Boulet inc.



**JOLIBOIS DECEMBER UNIX**  
Ferme Rolandale enr

## Vache adulte

### Tout-Québec



**TOMSHIPE BEEMER JOJO**  
Ferme Tomshipe SENC

### Réserve



**BONACCUEIL MOLY DEVOUR**  
A & R Boulet inc.

### Mention Honorable

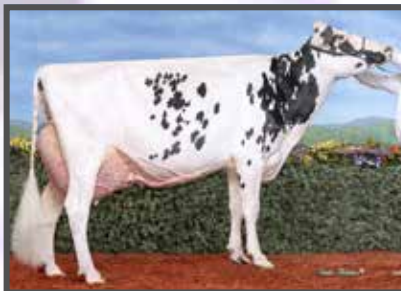


**PIERSTEIN ABSOLUTE JULIANNE**  
Pierre Boulet

### Nominées



**BONACCUEIL REBA SOLOMON**  
A & R Boulet inc.



**HOLZER DOCS DINGLE**  
A & R Boulet inc.



# Production à vie

## Tout-Québec



**ERBACRES SNAPPLE SHAKIRA-ET**  
Attaboy Holstein et Ferme Antelimarck 2001 inc. et Ferme Jacobs inc. et Kilian Theraulaz et Ty-D Holsteins

## Réserve



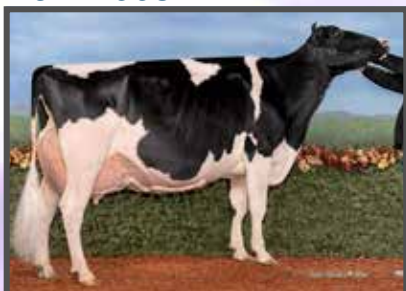
**VINBERT KINGBOY BIRDY**  
Ferme Belgarde inc. et Ferme Silvercrest inc. et et Ferme Vinbert inc.

## Mention Honorable



**JACOBS HIGH OCTANE BABE**  
Ferme Jacobs inc.

## Nominées



**JURICA CHANNEL LADYGAGA**  
Pierre Boulet



**BULLSBROW HIGHWAY BELLA**  
Louis-Philippe Hudon et Virginie Bilodeau



**SWISSKESS DOORMAN STARSTRUCK**  
Swisskess inc.



## Troupeau d'éleveur junior N&B et R&B

### Tout-Québec



PETITCLERC CRUSHTIME ATIKA  
PETITCLERC - Ferme J-P Petitclerc et fils



PETITCLERC BULLSEYE ADALINE



PETITCLERC CHIEF ANTON

### Réserve



MIBELSON CHARL LADY  
MIBELSON - Ferme Mibelson



MIBELSON BULLEYE GRINCH



MIBELSON LAMBDA BÉA

### Mention Honorable



LAFORSTAR ANGEL CHIEF  
LAFORSTAR - Laforce Holstein inc.



LAFORSTAR DETECTIVE PEPPER



LAFORSTAR FRIDAY BULLSEYE

### Nominations:

HARVESTACRE - Harvestacre Holsteins



## Troupeau d'éleveur senior N&B et R&B

### Tout-Québec



JACOBS SIDEKICK CALYPSO  
JACOBS - Ferme Jacobs



JACOBS LAMBDA LASSY



JACOBS HIGH OCTANE BABE

### Réserve



SWEETVIEW TATOO LEGEND RAE  
SWEETVIEW - Sweetview Holstein



SWEETVIEW SIDEKICK GUM



SWEETVIEW ALLIGATOR HYSTERIA

### Mention Honorable



PIERSTEIN DEVOUR ROSHA  
PIERSTEIN - Pierre Boulet



PIERSTEIN CHIEF ALRIGHT



PIERSTEIN CHIEF RASPY

### Nominations:

BONACCUEIL - A & R Boulet inc.

BONACCUEIL - A & R Boulet inc.

JOLIBOIS - Ferme Rolandale enr.





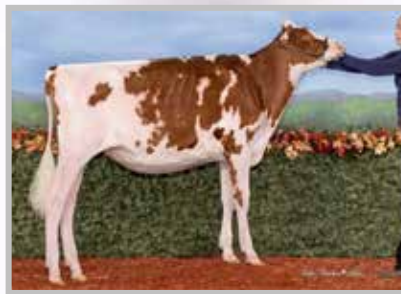
## Génisse Junior R&B (classes 1 à 3)

### Tout-Québec



**HARVESTACRE PAINT THE TOWN RED**  
Blondin Sires et Ferme Blondin

### Réserve



**BRISMER ADVANCER JENA**  
Alex Chabot et Ferme Bri-Mer inc. et J-Star  
Holsteins et Rocky Chris Allen

### Mention Honorable



**BLONDIN CHEERFUL LUST-RED**  
Blondin Sires et Ferme Blondin

### Nominées



**DESDION ADVANCER NOMIE**  
Andrew et Joel McQuat et Keaton Phoenix et  
Matthew McQuat



**REJO AMBERLY REDEYE RED**  
Ferme Rejo SENC

## Génisse Senior R&B (classes 4 à 7)

### Tout-Québec



**BETLEY LETS PARTY-RED-ET**  
Ferme Fortale Holstein inc. et Jacob et  
Claire Betley et Jean-Philippe Proulx et JM  
Valley Holstein et Stitches Holstein

### Réserve



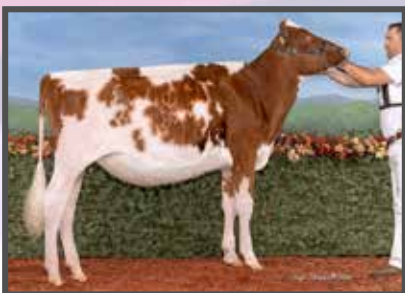
**MILKSOURCE A TIERNEY-RED-ET**  
Adam Clark et Jeff et Jim Butler et Pierre  
Boulet

### Mention Honorable



**KINGSWAY ATTICO JUSTINA**  
Kingsway Farms et Millen Farms et  
Riverdown Holsteins et Swisskess inc.

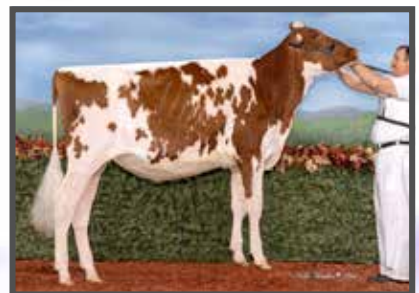
### Nominées



**CERPOLAIT WARRIOR DOORDASH**  
Ferme Cerpolaït SENC



**SMYGWATYS LD APPLEBEES**  
Ferme Rougette inc.



**JOLIBOIS FRANTASTIC WARRIOR**  
Ferme Rolandale enr



## Vache Junior R&B (classes 8 à 14)

### Tout-Québec



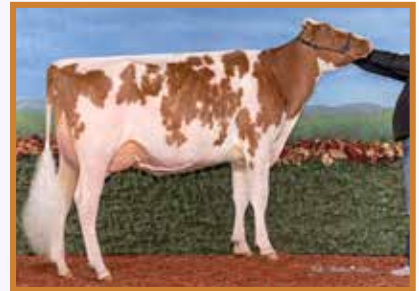
**BLONDIN ALPHA AQUILA-RED**  
Ferme Blondin et Ferme Lafougere inc.

### Réserve



**J-FOLTS ARISTOCRAT JUMP-RED**  
Clarkvalley Holsteins et Pierre Boulet

### Mention Honorable



**ELMVUE ALT CHANEL-RED-ET**  
Ferme Jacobs inc.

### Nominées



**KNONAUDEALIVE LIVING IT UP**  
Fairbanks Cattle Company et Ferme Blondin et  
Knonaudale Farms inc.



**TERRYLEA JORDY JUNGLE RED**  
Clarkvalley Holsteins et Pierre Boulet



**GARONDALE ILLUSTRATOR FATALE**  
Ferme Garondale

## Vache Senior R&B (classes 14 à 19)

### Tout-Québec



**VALEPIERRE ARTISAN ALICE**  
B. Lehoux et fils inc.

### Réserve



**VALRICK APPLE CRISP LILY ROSE**  
Ferme Valrick inc.

### Mention Honorable



**JOLIBOIS LEXING ARMY**  
Ferme Rolandale enr

### Nominées



**JOLIBOIS FELINE AVALANCHE**  
Ferme Rolandale enr



**CYRMO LADD REDLICIOUS**  
Ferme Cyrmo

# Reconnaissance Jean-Touchette



Carl Saucier | récipiendaire 2023

La Reconnaissance Jean-Touchette a pour but de souligner les juges émérites ayant marqué l'histoire de la Holstein au Québec et qui se sont distingués en étant ambassadeur, c'est-à-dire :

- Améliorer la race Holstein en constatant les caractéristiques les plus désirables et en disséminant toute information concernant la performance du bétail Holstein.
- Promouvoir et assurer les meilleurs intérêts des éleveurs et des propriétaires de bétail Holstein au Canada et à l'étranger.
- Assurer le succès de l'Association par des relations intègres, honnêtes et loyales.

La Reconnaissance Jean-Touchette est remise lors du Congrès Holstein Québec lorsqu'un récipiendaire est désigné.

Sont éligibles, tous juges, vivants, qui se sont distingués professionnellement au plan provincial, national et international.

2005	Jean Touchette	2014	Serge Blanchette
2006	Bertrand Boisclair	2015	Patrice Biron
2007	John M. Beerwort	2016	Charles Ménard
2008	Louis Bouvet	2017	Thierry Jatou
2009	David Crack	2018	Callum McKinven
2010	Yvon St-Pierre	2019	Yvon Chabot
2011	Laurent Racette	2021	Richard Landry
2012	Marc Comtois	2022	Pierre Boulet
2013	Pierre-Paul Cassidy	2023	Carl Saucier

